

PROJECTE EDUCATIU DE CENTRE (PEC)

Llar d'Infants Els Petitions

Vigència: a partir de setembre 2026 | Roda de Berà



Qui som i d'on venim

CONTEXT I IDENTITAT

El Nostre Entorn

Roda de Berà

Ubicació privilegiada a la Costa Daurada, és un municipi a 20 min de Tarragona i a prop de poblacions com El Vendrell, Calafell, Creixell i Torredembarra. Donada la seva influència Romana pel pas de l'antiga Via Augusta, som hereus d'un llegat històric simbolitzat per l'Arc de Berà (UNESCO).

Ens integrem en la xarxa local col·laborant amb el Casal de jubilats i jubilades, la Residència d'avis, la Biblioteca Municipal, les escoles Salvador Espriu i Cucurull, com també, amb l'institut.



Pilars Pedagògics



Emmi Pikler

Llibertat de moviment i respecte absolut al ritme motor. No forcem adquisicions.



Reggio Emilia

L'infant dels "cent llenguatges".
L'espai actua com a tercer educador.



Model DUA

Disseny Universal per a l'Aprenentatge: eliminem barreres abans que apareguin donant oportunitats a tothom.

L'Infant Protagonista

Entenem l'infant com una persona competent, rica en potencialitats i curiosa per naturalesa.

El nostre rol és d'observació activa, acompanyant el descobriment sense interferir en la seva iniciativa.

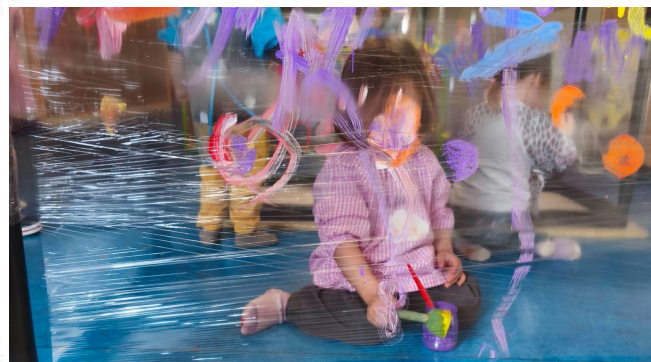
Prioritzem el benestar emocional com a base imprescindible per a tot aprenentatge.

Propostes a les estances adequades als seus interessos.
Activitats manipulatives i visita als espais comuns del centre (SUM, Atelier, Aula fosca i Laboratori) quan l'infant estigui emocionalment preparat.

No hi ha produccions per Nadal, Setmana Santa i dates senyalades: es dona importància al procés i no al resultat



Espais d'Especialització



L'Atelier

Espai de creativitat on s'experimenta amb les pintures, el fang, l'aigua, el gel, entre d'altres materials en grups de 5 infants.



Laboratori

Investigació científica amb elements naturals, lupes, observació d'insectes, contes i taules d'experimentació per despertar la curiositat.



Aula Fosca

Entorn multisensorial per a la regulació emocional i l'estimulació sensorial estratègica.

El jardí

El nostre jardí és un espai tan valuós com qualsevol altre de la llar. És una extensió de les nostres estances on els infants també trobaran propostes riques pel seu aprenentatge i desenvolupament integral. La descoberta del nostre entorn i l'observació del medi natural és una premisa bàsica del nostre projecte.



La Quotidianitat com a base del nostre dia a dia

- **Higiene Respectuosa:** Atenció individualitzada. El canvi de bolquer és un moment de vincle i diàleg.
- **Descans:** Respecte absolut al son fins a les 15:15h. Despertar progressiu i pausat.
- **Entrades Esglaonades:** Evitem massificacions per garantir la calma i la seguretat emocional.
- **Autonomia:** Participació activa en la cura d'un mateix (posar-se les sabates, identificant i netejant-se els mocs, posant-se la jaqueta....)

L'Ètica de la Cura

No hi ha moments de tràmit. Cada gest té una intencionalitat pedagògica enfocada al benestar integral de l'infant.

Tastet de mig matí



A partir del 2n trimestre d'i1, l'esmorzar complet ha de ser a casa.

Ens regim per la **guia de l'alimentació saludable** en la primera infància de l'Agència de la salut pública de Catalunya.

Fruita Comunitària: a mig matí, presentem la fruita en safates compartides per fomentar la lliure tria i la descoberta sensorial.

Projecte d'hàbits i autonomia pedagògica. Fomentar una alimentació saludable oferint les mateixes oportunitats a tots els infants.

Menjador Pedagògic

5-8

INFANTS PER EDUCADORA

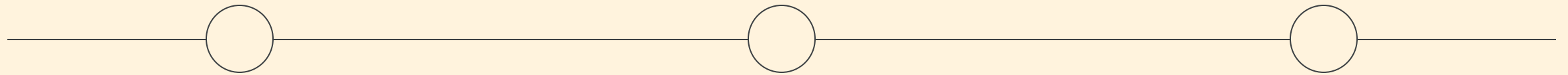
Qualitat en l'alimentació

Dinem en petit grup per afavorir un clima de conversa i tranquil·litat.

Es prioritza la conquesta de l'autonomia i ser un moment de gaudi per l'infant.

Empresa de càtering que proposa menús adaptats confeccionats per una nutricionista. Disposem d'una taula calenta per garantir productes de proximitat i qualitat.

Pla de Familiarització



Benvinguda

Torns en petit grup per a un primer contacte tranquil amb l'estança.

Acompanyament

Famílies dins l'aula com a base segura per a l'exploració de l'infant.

Vincle

Ampliació progressiva de l'horari segons les necessitats de cada infant.

Informació Pràctica 2026/27

Servei	Horari	Taxa Mensual
Escolarització I0 / I1	8:30h - 13:00h / 15:00h - 17:30h	140,00 €
Escolarització I2	8:30h - 13:00h / 15:00h - 17:30h	Gratuït
Menjador (Fix i Eventual)	12:00h - 15:00h	7,50 € / dia
Acollida Matinal	7:30h - 8:30h	32,50 € (Fix) / 3,25 € (Espot.)

Taxa mensual de material: I0 3.69 € ; I1 6.67 € ; I2 8,94 € .

* Bonificació del 10% per a famílies nombroses, monoparentals i segons germans.

Escola Oberta

Entenem la llar com una comunitat. Caminem al costat de les famílies amb transparència i comunicació digital via **Dinantia**.





Teniu dubtes?

web.rodadebera.cat/ensenyament/llar-i-nfants/els-petitons

C. Reina Sofia, 17 | Tel. 977 657
741