


Conscienciació municipal


L'Ajuntament de Roda de Berà està molt conscienciat amb la lluita contra el canvi climàtic. Per aquest motiu va aprovar un Pla local d'Acció d'Energia Sostenible (PAES) amb el compromís de col·laborar en el compliment de la política energètica europea per reduir les emissions de CO2 en més d'un 20% l'any 2020, i ha posat en marxa tot un seguit d'accions i actuacions d'eficiència energètica i de promoció de les fons d'energia renovables.

Entre les actuacions efectuades i que es detallen al PAES trobem la substitució de les làmpades actuals d'incandescència i de descàrrega de carrers i edificis municipals per unes amb tecnologia més eficient, les quals permeten una disminució del consum energètic i de la despesa de manteniment.

Vehicles elèctrics

L'Ajuntament ha incorporat recentment els primers quatre vehicles elèctrics a la seva flota, en aquest cas destinats a l'àrea de Serveis Territorials. La intenció del consistori és ampliar de forma gradual la seva flota amb vehicles zero emissions i donar de baixa els més contaminants que ja hagin esgotat la seva vida útil.

 Ajuntament Roda de Berà

 @ajrodadebera

AJUNTAMENT DE
RODA DE BERÀ

Joan Carles I, 15
43883 RODA DE BERÀ
TARRAGONA

Telf. 977 657 009



AJUNTAMENT DE
RODA DE BERÀ

FEM UN ÚS EFICIENT DE L'ENERGIA.

RODA DE BERÀ



LA TEVA ACCIÓ MILLORA
EL NOSTRE POBLE
CUIDA'L



977 657 009 De dilluns a divendres de 9 a 14h
AJUNTAMENT ▶ ÀREA DE SERVEIS TERRITORIALS ▶ MEDI AMBIENT



www.rodadebera.cat



Consells per estalviar energia a la llar

L'energia està present a les nostres llars en forma d'electricitat, de gas natural, de gasoil, etc. La necessitem diàriament per il·luminar, cuinar, conservar el menjar, climatitzar la nostra llar, per rentar la roba, mirar la televisió o dutxar-nos amb aigua calenta. **Seguint tota una sèrie de consells pràctics aconseguirem estalviar energia, reduir la factura i aconseguirem un impacte positiu en el medi ambient.**

Il·luminació

- **Obriu cortines i persianes** per aprofitar la llum natural.
- **Apagueu els llums** cada cop que sortiu d'una habitació.
- **Instal·leu bombetes de baix consum o de led.** El preu és una mica més elevat però gasten 5 vegades menys i duren 10 vegades més.

Climatització

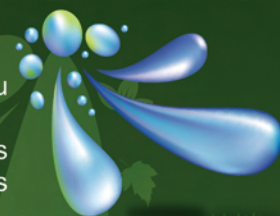
- **Instal·leu termòstats programables** que regulin la temperatura.
- **Manteniu una temperatura adequada.** L'ideal és entre 20-23°C a l'hivern, i 25°C a l'estiu. Per cada grau que pugem o baixem, respectivament, el consum d'energia s'incrementa en un 7%.
- Abans d'utilitzar la calefacció **purgueu els radiadors**, millorarà el seu rendiment.
- **Un aïllament adequat** permet reduir l'ús de la calefacció i dels sistemes de refrigeració.
- **Tanqueu les persianes** a la nit durant hivern per evitar pèrdues d'escalfor.



A RODA DE BERÀ ESTEM CONSCIENCIATS

Aigua calenta

- **Dutxeu-vos en comptes de banyar-vos**, estalviareu un 65% d'energia i d'aigua.
- **Racionalitzeu el consum d'aigua.** No deixeu les aixetes obertes mentre, per exemple, us raspalleu les dents, us afaiteu, o us dutxeu.



Electrodomèstics

- Els electrodomèstics de línia blanca es classifiquen segons la seva etiqueta energètica que informa del consum. **La lletra A (A, A+ i A++) és la més eficient** i consumeix un 55% menys que els electrodomèstics de la lletra E.
- Utilitzeu el **rentaplats i la rentadora quan estiguin plens**.
- La temperatura de la nevera s'ha de mantenir entre els **3 i els 5°C**. En el cas del congelador no convé reduir la temperatura per sota dels -18°C.
- **Utilitzeu el microones** en lloc de fer servir el forn, pot suposar un estalvi d'un 60%.

