

L'objectiu és conscienciar a la ciutadania que la millor acció contra el mosquit tigre és la prevenció, evitant la posta d'ous i la seva proliferació a les nostres llars. És important aconseguir la implicació i la col·laboració dels ciutadans.

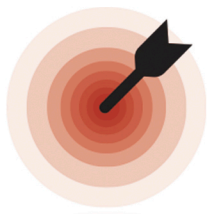
L'estratègia per al control de la plaga ha de ser integral, en coordinació entre Ajuntament i rodencs, atès que en el 85% dels casos el mosquit tigre prolifera en zones privades, degut a les restes d'aigua estancada en patis i jardins.

És actiu sobretot de dia i **no vola més enllà de 400 metres del lloc de cria**, motiu pel qual és molt probable que si tenim mosquits a casa el focus estigui a prop.

Tractaments eficients

L'Ajuntament, mitjançant una empresa autoritzada, realitza un tractament amb l'aplicació de productes larvicides en punts de la via pública susceptibles d'haver-hi larves d'aquest mosquit.

Des del 15 de maig fins el 15 de setembre es duen a terme 9 tractaments, de forma quinzenal, als principals punts de risc del municipi.



Punts d'actuació a les sortides dels pluvials de les platges:

Platja Llarga (c. Aneto, c. Prat de la Riba, c. Vall d'Aran i caseta SOS)
Platja Pallisseta
Platja Costa Daurada (pl. Sant Jaume i c. Mas Garbí)

Punts d'actuació a les reixes dels carrers:

C. Alzina, c. Simone Bouvoir, c. Mas Garbí i c. Salvador Dalí.

LA MILLOR ACCIÓ ÉS LA PREVENCIÓ

RODA DE BERÀ



MOSQUIT TIGRE



977 657 009 De dilluns a divendres de 9 a 14h
AJUNTAMENT > ÀREA DE SERVEIS TERRITORIALS > MEDI AMBIENT



AJUNTAMENT DE
RODA DE BERÀ

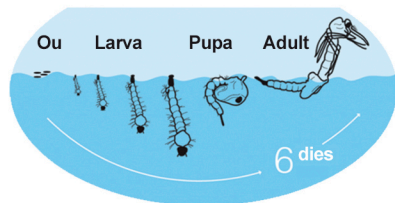


www.rodadebera.cat

LA MILLOR ACCIÓ ÉS LA PREVENCIÓ

El mosquit tigre (*Aedes albopictus*) és una espècie invasora procedent de l'Àsia que es troba en expansió. Per eliminar-lo és imprescindible la col·laboració de tothom.

El més efectiu és evitar la posta d'ous i el creixement de les larves aquàtiques. Per aquest motiu és tan important controlar la seva presència a casa, eliminant tots els punts d'aigua on pugui reproduir-se.



L'aplicació d'insecticides sobre el mosquit adult no és un mètode eficaç per controlar-ne la plaga.

Com identificar el mosquit tigre?

- > És un insecte petit, d'uns 2 -10mm, de color negre amb ratlles blanques a l'abdomen i a les potes posteriors.
- > La femella és la que pica, i sol fer varies picadures alhora, molt doloroses i que persisteixen més dies que les del mosquit comú. Pot fins i tot travessar la roba.



Què fem si ens pica?

- > Renteu amb aigua i sabó i desinfecteu la zona afectada.
- > El tractament és simptomàtic. En cas que persisteixin les molèsties consulteu al vostre metge.



Què hi podem fer?

> Eliminar els punts d'aigua on puguin créixer les larves.
Consells:



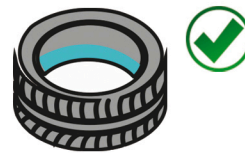
Netegeu les canaleres de fulles



Buideu dos cop per setmana o poseu boca avall qualsevol objecte que pugui acumular aigua



Traieu els platets de sota els testos de flors i plantes



Recicleu els pneumàtics vells a la deixalleria



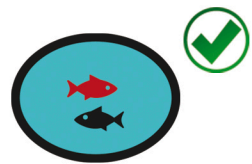
Tapeu hermèticament amb tapa o tela mosquitera els dipòsits d'aigua



Buideu l'aigua dels embornals o tracteu-la periòdicament amb un producte larvicida



Poseu-lo cap per avall o sota cobert



Si teniu estançs, poseu peixos (*Carpí vermell*) que es menjaran les larves dels mosquits