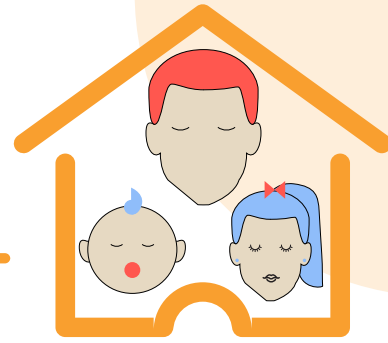
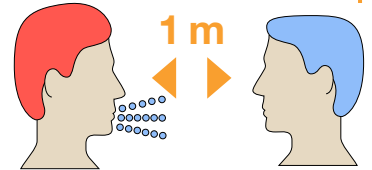


# Consells per quan torneu a casa des de la feina.

Quan torneu a casa **eviteu agafar l'ascensor** i, si ho feu, que sigui de forma individual.



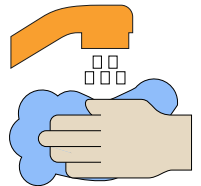
Si trobeu veïns, manteniu la **distància mínima** d'un metre i mig de seguretat.



**Deixeu** a l'entrada les sabates, la bossa, les claus, el casc, la cartera o altres **elements que no necessiteu a dins de casa.**



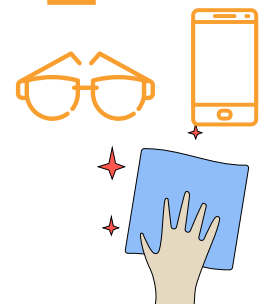
**Renteu-vos de seguida les mans.** La neteja de les mans és essencial i cal fer-la amb aigua i sabó o amb una solució hidroalcohòlica.



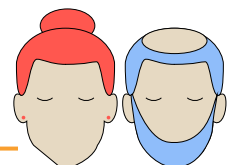
Eviteu portar la roba del carrer per dins de casa. **Dutxeu-vos, canvieu-vos la roba** i eviteu espolsar la que heu portat quan la poseu a rentar.



**Netegeu els estris** que utilitzareu a dins de la llar, com el mòbil, la tauleta o les ulleres, amb aigua i sabó o amb una solució hidroalcohòlica.



Si conviu amb **persones de risc**, manteniu-hi el **mínim contacte possible** i manteniu sempre la distància de seguretat.



Per a més informació, consulta [canalsalut.gencat.cat/coronavirus](https://canalsalut.gencat.cat/coronavirus)