



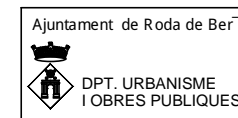
E: 1/2.500



E: 1/1.000



E: 1/50.000



Miquel Bonnin Sebastià

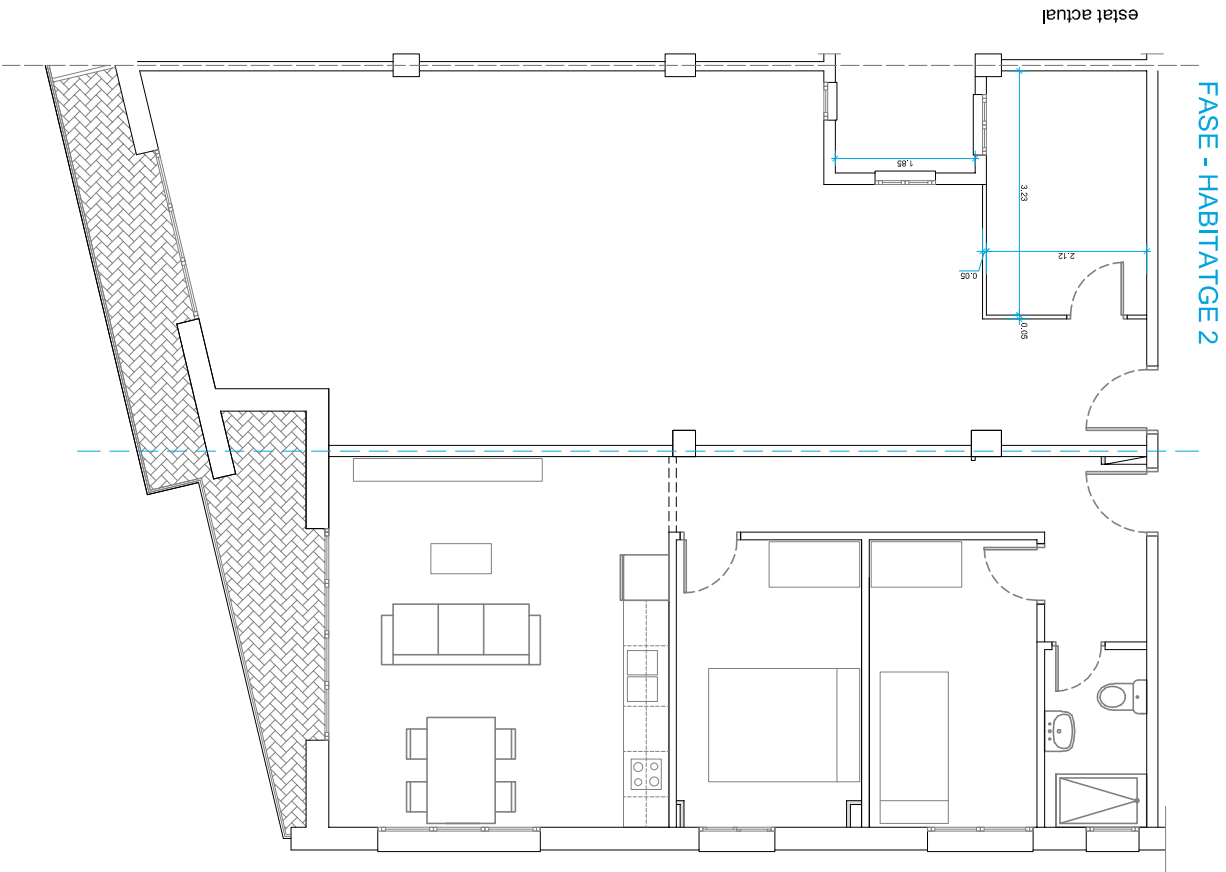
PROJECTE SIMPLIFICAT PER ADEQUACIÓ DE L'HABITATGE DE PROPRIETAT MUNICIPAL SITUAT AL CARRER MIRAMAR

RODA DE BERÙ NOVEMBRE 2018

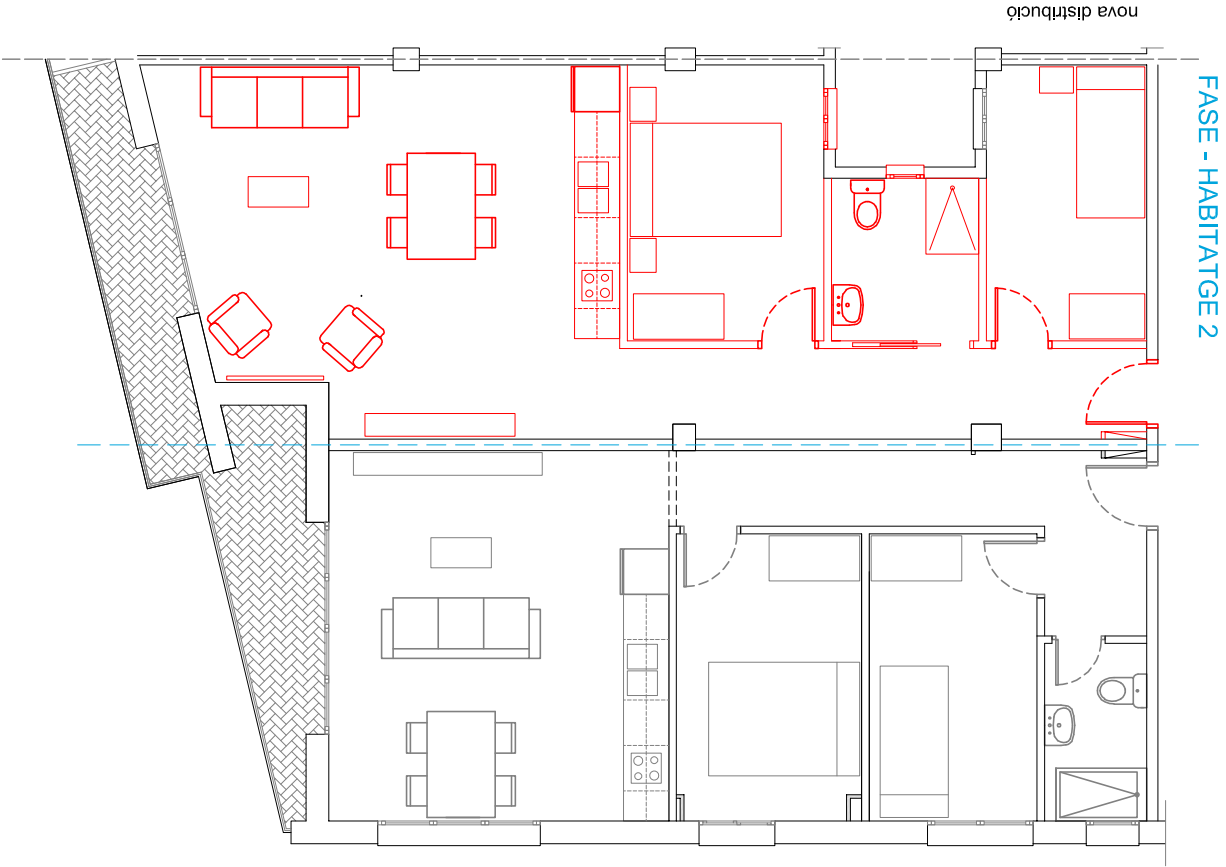
SITUACIÓ 01







FASE - HABITATGE 2



FASE - HABITATGE 2

**ENDERROC**

- INSTAL·LACIONS**
- arrencada de tubs i equips de fontaneria i sanejament
  - arrencada de canalitzacions i mecanismes d'electricitat

**PAVIMENT**  
arrencada de peces de paviment a terrasses en mal estat

**OBRA NOVA**

**REVESTIMENTS**  
revestiment continu de guix en la totalitat dels paraments verticals interiors, excepte bany i espai cuina que aniran enrajolats.

**DIVISORIES INTERIORS**  
envars d'obra de supermàd de 7cm de gruix, acabat enguixat o enrajolat segons la seva ubicació

**MOBILIARI DE CUINA**  
mobiliari de cuina format per armaris baixos i alts, amb disposició per aljubera, cuina i forn, campana extractora i rentadora

**FUSTERIES INTERIORS**  
portes de pas de fusta noves per a totes les estances, Reaprofitament de la porta d'entrada actual i realització de nova porta de característiques similars a l'existent

**FUSTERIES EXTERIORS**  
manteniment de tancaments de fusta existents amb les seves persianes, substitució d'elements deteriorats, restitució superficial de volums, escatà, netejat i envernissat. Nous tancaments d'alumini blanc en habitatjó doble i bany.

**SANITARIS**  
col·locació de nous sanitaris connectats a la xarxa existent en l'interior del pati

**INSTAL·LACIONS**  
- nova xarxa de fontaneria connectada a derivació individual existent, amb valvula de tancament independent per a cada habitatge  
- nova xarxa elèctrica connectada a derivació individual existent, amb divisió en dos xarxes independents a interior de cada habitatge amb quadre de comandament propi per a cadascun  
- nous conductes de sanejament connectats a xarxa general de l'edifici

**PAVIMENT**  
- nou paviment de laminat de fusta en tota a vivenda, col·locat sobre paviment existent  
- paviment de gres en el nou bany, col·locat sobre paviment existent  
- reparació de paviment de terrasses

**FALÇ SOSTRE**  
falç sostre en la totalitat de l'habitatge

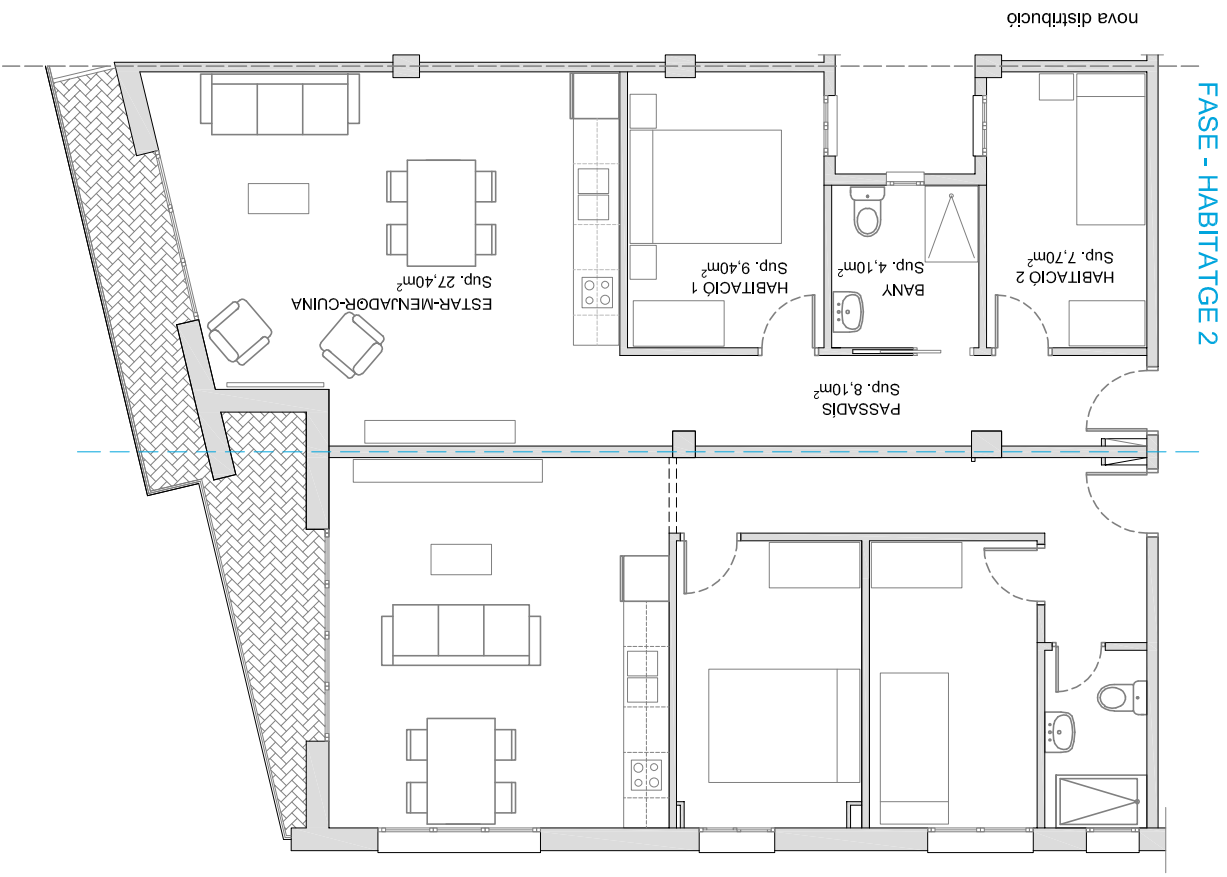
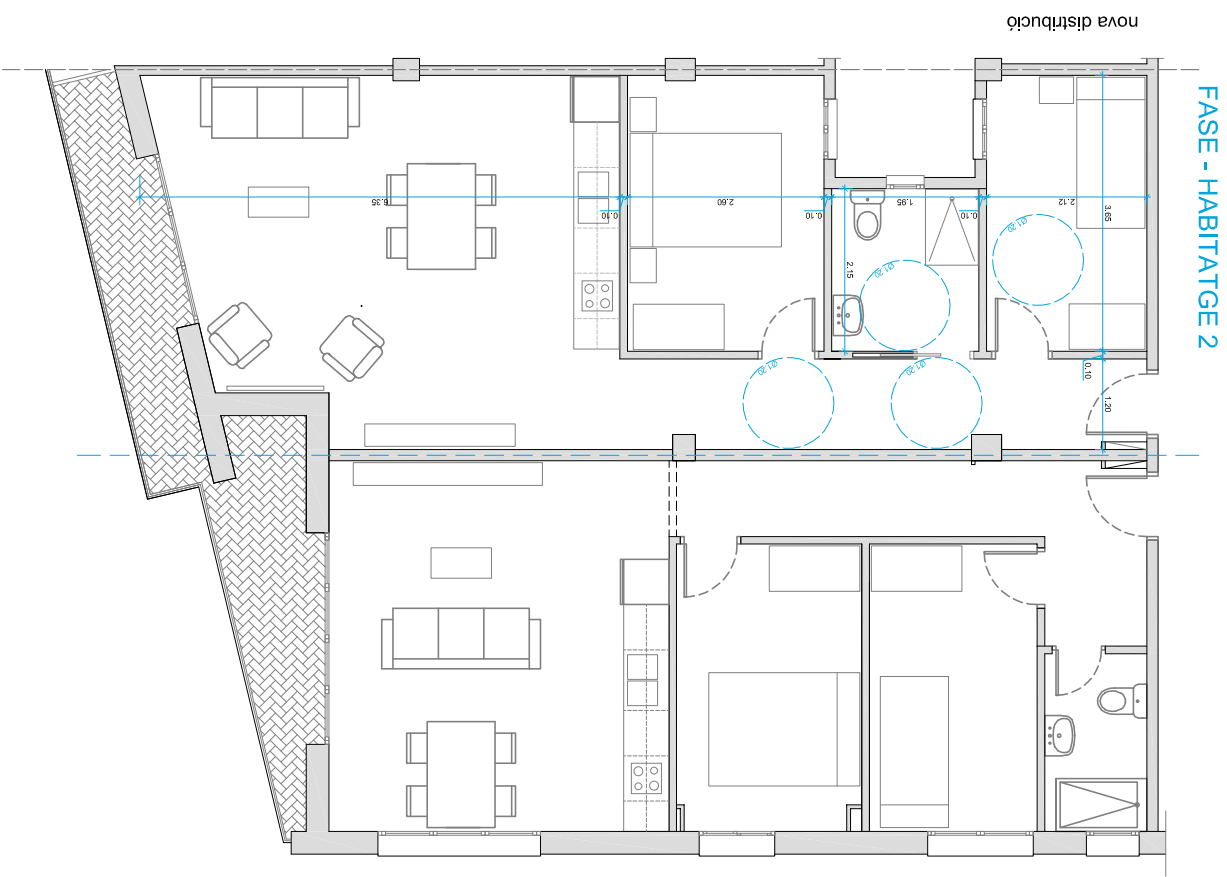
Ajuntament de Roda de Bera



DPT. URBANISME I OBRES PÚBLIQUES

Miquel Bonnin Sebastià





**HABITATGE 2**

SUPERFÍCIE ÚTIL INTERIOR	56,70 m <sup>2</sup>
PASSADIS	8,10 m <sup>2</sup>
ESTAR-MENJADOR-CUINA	27,40 m <sup>2</sup>
HABITACIÓ 1	9,40 m <sup>2</sup>
HABITACIÓ 2	7,70 m <sup>2</sup>
BANY	4,10 m <sup>2</sup>
SUPERFÍCIE ÚTIL EXTERIOR	5,00 m <sup>2</sup>
TERRASSA	63,79 m <sup>2</sup>
SUPERFÍCIE CONSTRUÏDA	66,29 m <sup>2</sup>

Ajuntament de Roda de Bera  
DPT. URBANISME  
I OBRES PÚBLIQUES

PROJECTE SIMPLIFICAT PER ADEQUACIÓ DE  
L'HABITATGE DE PROPIETAT MUNICIPAL SITUAT  
AL CARRER MIRAMAR

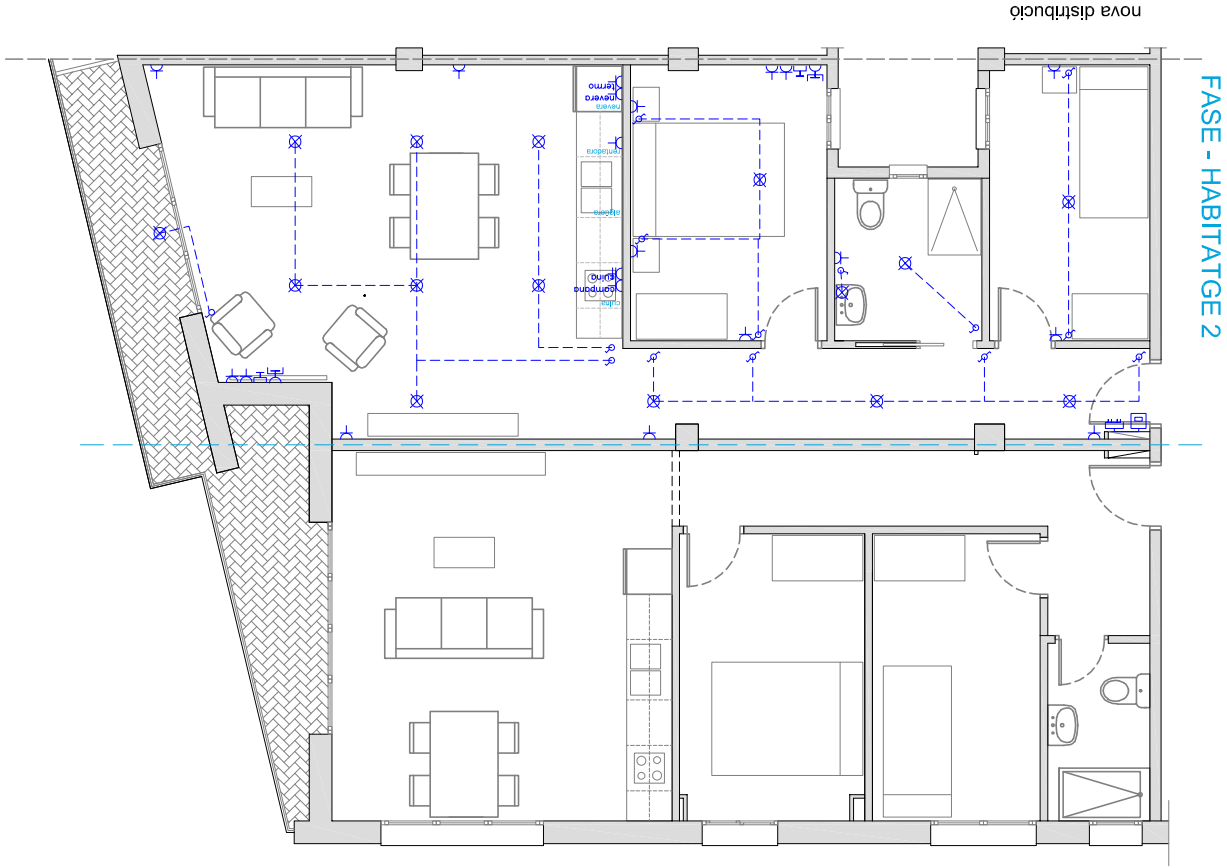
RODA DE BERA  
NOVEMBRE 2018

Distribució interior, cotes i superfícies

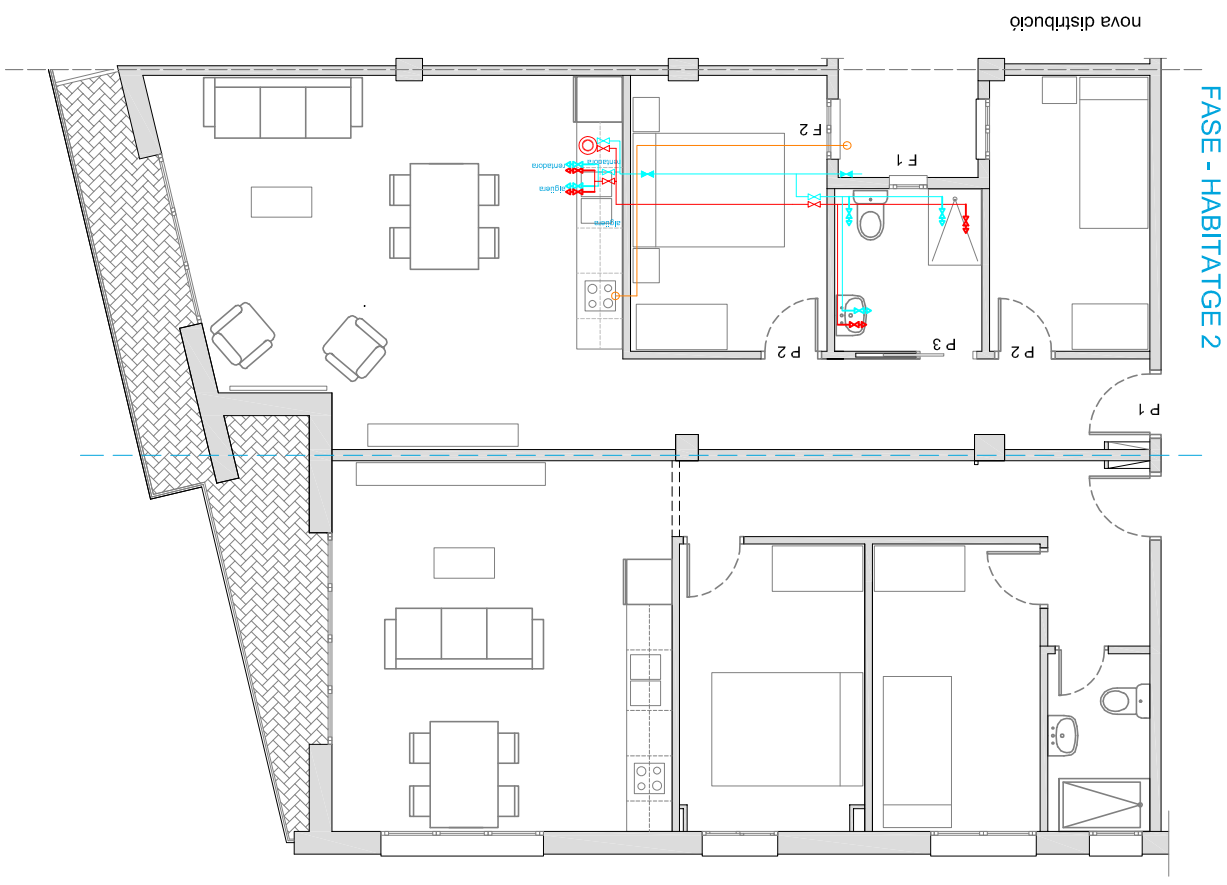
03

Miquel Bonnin Sebastià





FASE - HABITATGE 2



FASE - HABITATGE 2

**ELECTRICITAT**

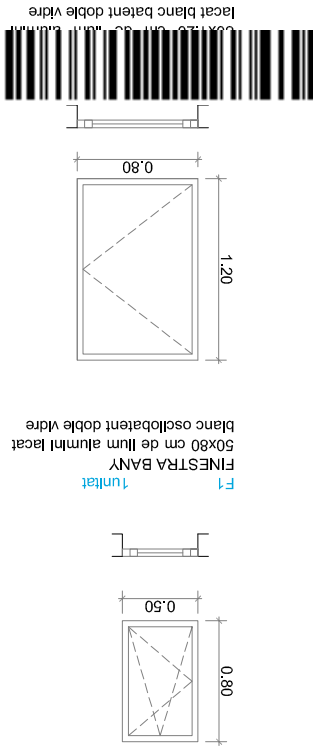
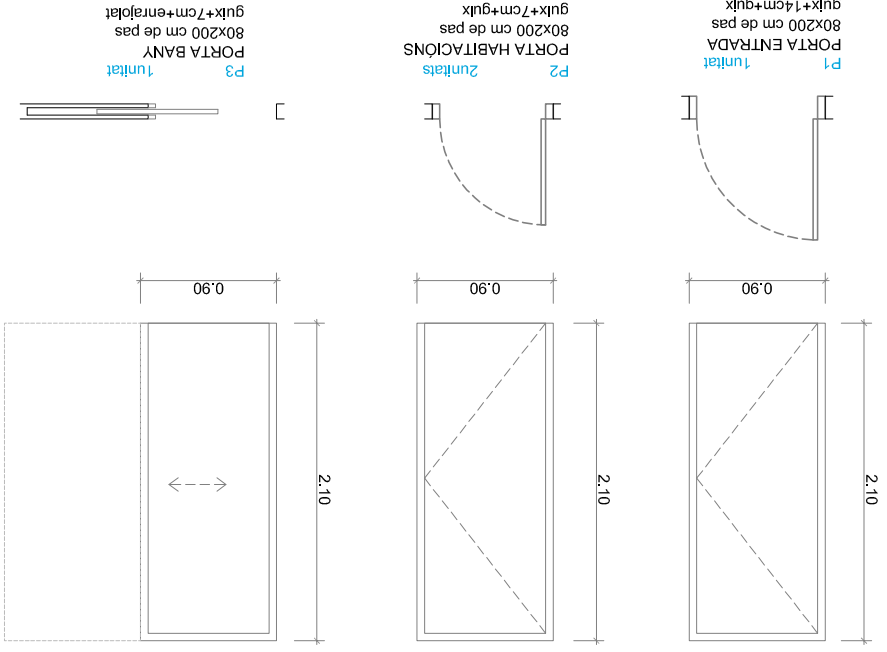
- CAIXA GENERAL DE PROTECCIO
- CENTRALITZACIO DE COMPTADORS
- COMPTADOR INDIVIDUAL
- QUADRE GENERAL DE MANDO I PROTECCIO
- PSAADOR TIMBRE
- TIMBRE O BRUNZIDOR
- INTERRUPTOR UNIPOLAR
- COMPTADOR
- COMPTADOR DE ENCREUAMENT
- PUNT DE LLUM
- BASE D'ENDOLLS DE 16 AMPERIS
- BASE D'ENDOLLS DE 25 AMPERIS
- BASE D'ENDOLLS DE TV I FM
- BASE D'ENDOLLS DE TELEFON
- TOMA UNIVERSAL
- PORTER AUTOMÀTIC
- IL·LUMINACIO EMERGENCIA
- SENYALITZACIO EMERGENCIA

**FONANERIA**

- COMPTADOR GENERAL
- CLAU GENERAL
- CANALITZACIO AIGUA FREDA
- CANALITZACIO AIGUA CALENTA
- DIPOSIT ACUMULADOR
- GRUP DE PRESSIO
- VALVULA DE RETENCO
- INTERRUPTOR UNIPOLAR
- COMPTADOR
- COMPTADOR DE ENCREUAMENT
- PUNT DE LLUM
- BASE D'ENDOLLS DE 16 AMPERIS
- BASE D'ENDOLLS DE 25 AMPERIS
- BASE D'ENDOLLS DE TV I FM
- BASE D'ENDOLLS DE TELEFON
- TOMA UNIVERSAL
- PORTER AUTOMÀTIC
- IL·LUMINACIO EMERGENCIA
- SENYALITZACIO EMERGENCIA

**FUSTERIES INTERIORS I EXTERIORS**

ESCALA 1:50



Ajuntament de Roda de Bera  
 DPT. URBANISME  
 I OBRES PÚBLIQUES

Miquel Bonnin Sebastià

Instal·lacions  
 Fusteria

RODA DE BERA  
 NOVEMBRE 2018

PROJECTE SIMPLIFICAT PER ADEQUACIO DE  
 L'HABITATGE DE PROPIETAT MUNICIPAL SITUAT  
 AL CARRER MIRAMAR

04

