



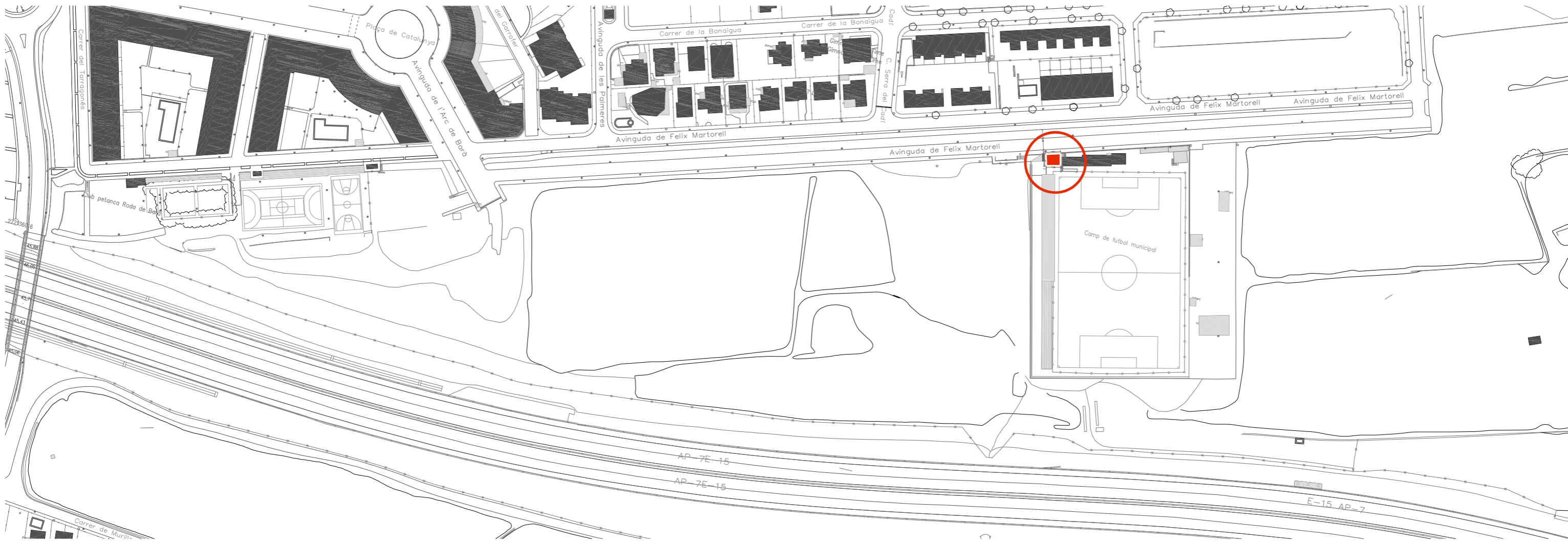
Projecte
PROJECTE BÀSIC I EXECUTIU
MILLORA INSTAL·LACIONS DEL CAMP DE FÚTBOL DE RODA
DE BERÀ.

Plànol	Escala
DG_Documentació Gràfica	-

Arquitecte	Propietat
JOSEP ELIAS PAYAN col·legiat nº 55030/2	AJUNTAMENT DE RODA DE BERÀ

Data	Plànol nº
SETEMBRE 2017	00

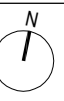
ARQUITECTURA



VISAT

Projecte
 PROJECTE BÀSIC I EXECUTIU
 MILLORA INSTAL·LACIONS DEL CAMP DE FÚTBOL DE RODA DE BERÀ.

Plànol Situació
Escala 1_2000



Arquitecte JOSEP ELIAS PAYAN
 col·legiat nº 55030/2
Propietat AJUNTAMENT DE
 RODA DE BERÀ

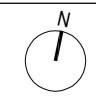
Data SETEMBRE 2017

Plànol nº
 01



Projecte
 PROJECTE BÀSIC I EXECUTIU
 MILLORA INSTAL·LACIONS DEL CAMP DE FÚTBOL DE RODA DE BERÀ.

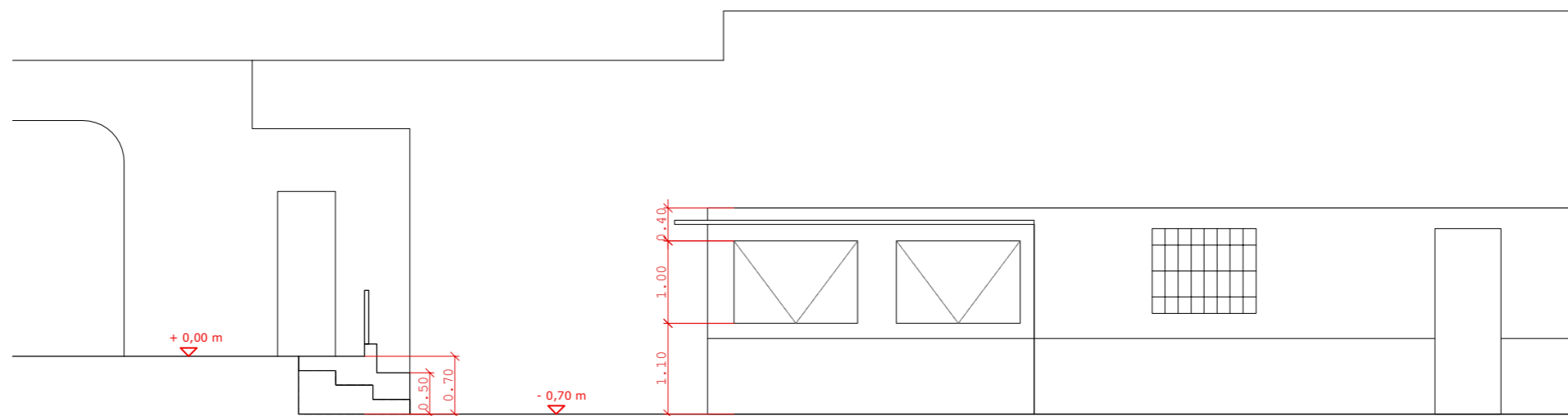
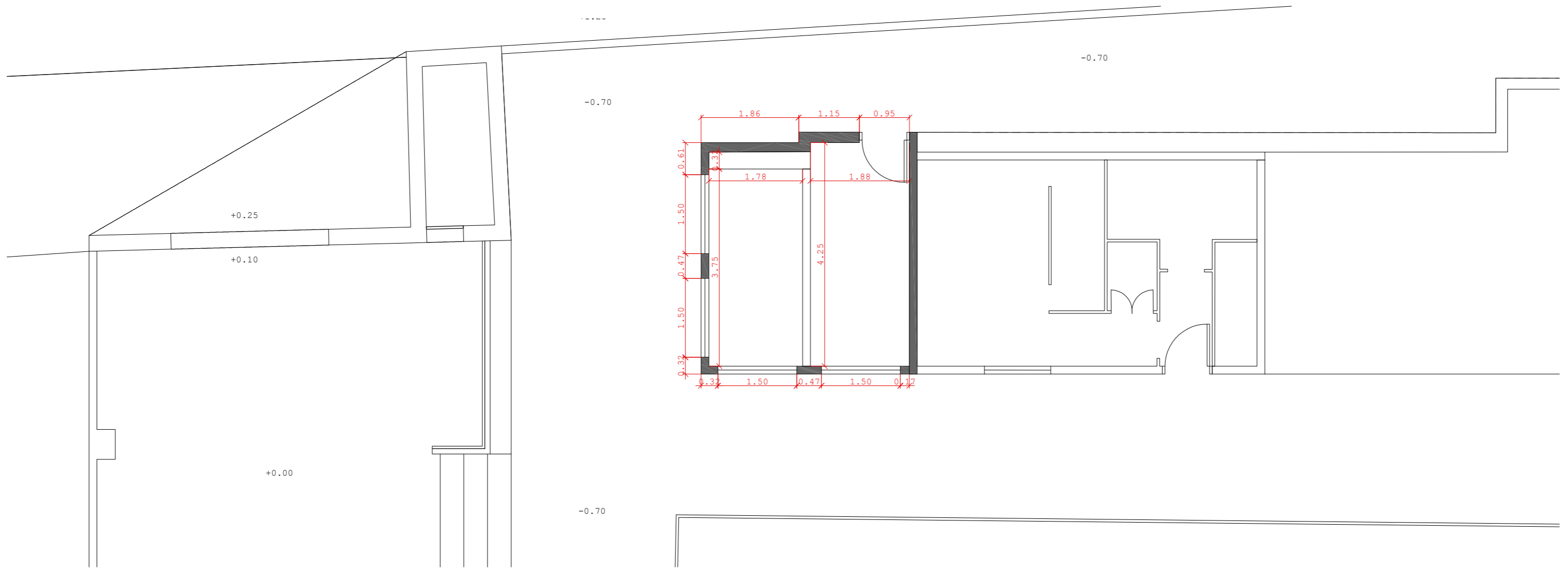
Plànol **Escala**
 Emplaçament 1_300



Arquitecte **Propietat**
 JOSEP ELIAS PAYAN AJUNTAMENT DE
 col·legiat nº 55030/2 RODA DE BERÀ

Data **Plànol nº**
 SETEMBRE 2017 02

QUADRE RESUM SUPERFÍCIES PER PLANTES		
	UTIL.m2	CONSTRUIDA.m2
PLANTA BAIXA	14.66 m2	18.24 m2



VISAT

Projecte
 PROJECTE BÀSIC I EXECUTIU
 MILLORA INSTAL·LACIONS DEL CAMP DE FÚTBOL DE RODA DE BERÀ.

Plànol
 Planta i alçat Estat actual

Escala
 1_75



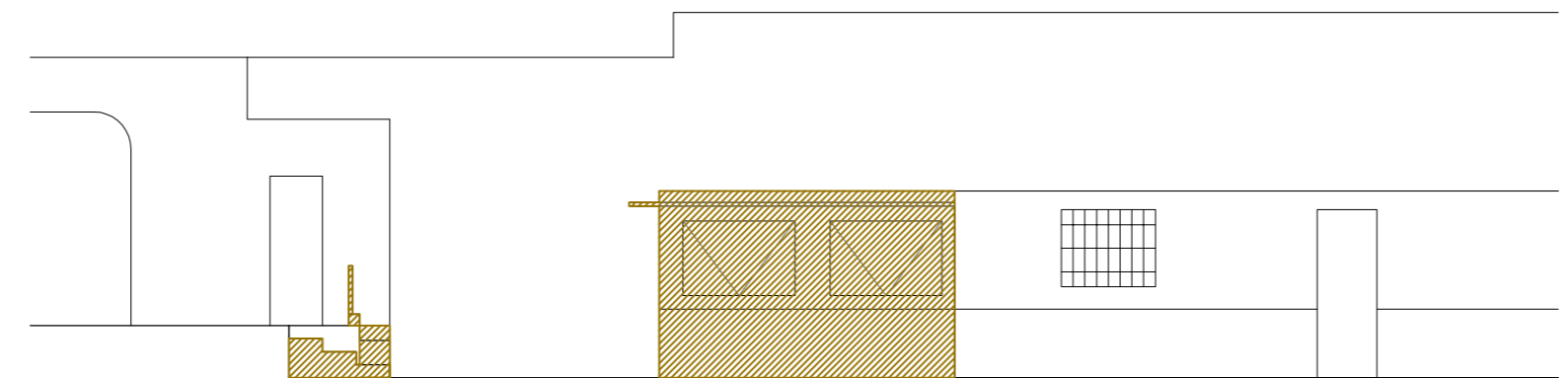
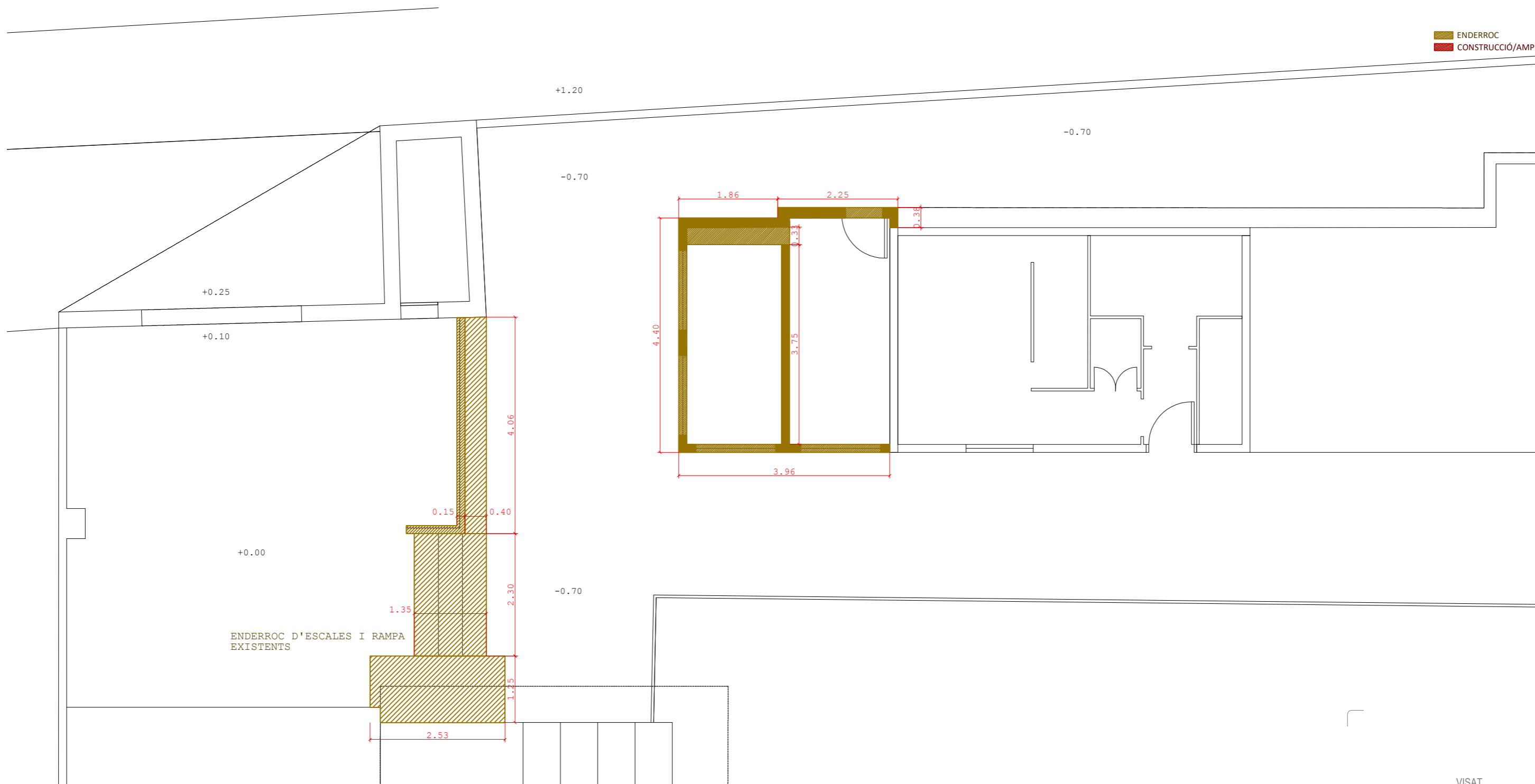
Arquitecte
 JOSEP ELIAS PAYAN
 col·legiat nº 55030/2

Propietat
 AJUNTAMENT DE
 RODA DE BERÀ

Data
 SETEMBRE 2017

Plànol nº
 03

ENDERROC
 CONSTRUCCIÓ/AMPLIACIÓ



VISAT

Projecte
 PROJECTE BÀSIC I EXECUTIU
 MILLORA INSTAL·LACIONS DEL CAMP DE FÚTBOL DE RODA DE BERÀ.

Plànol
 Planta i alçats Enderroc

Escala
 1_75



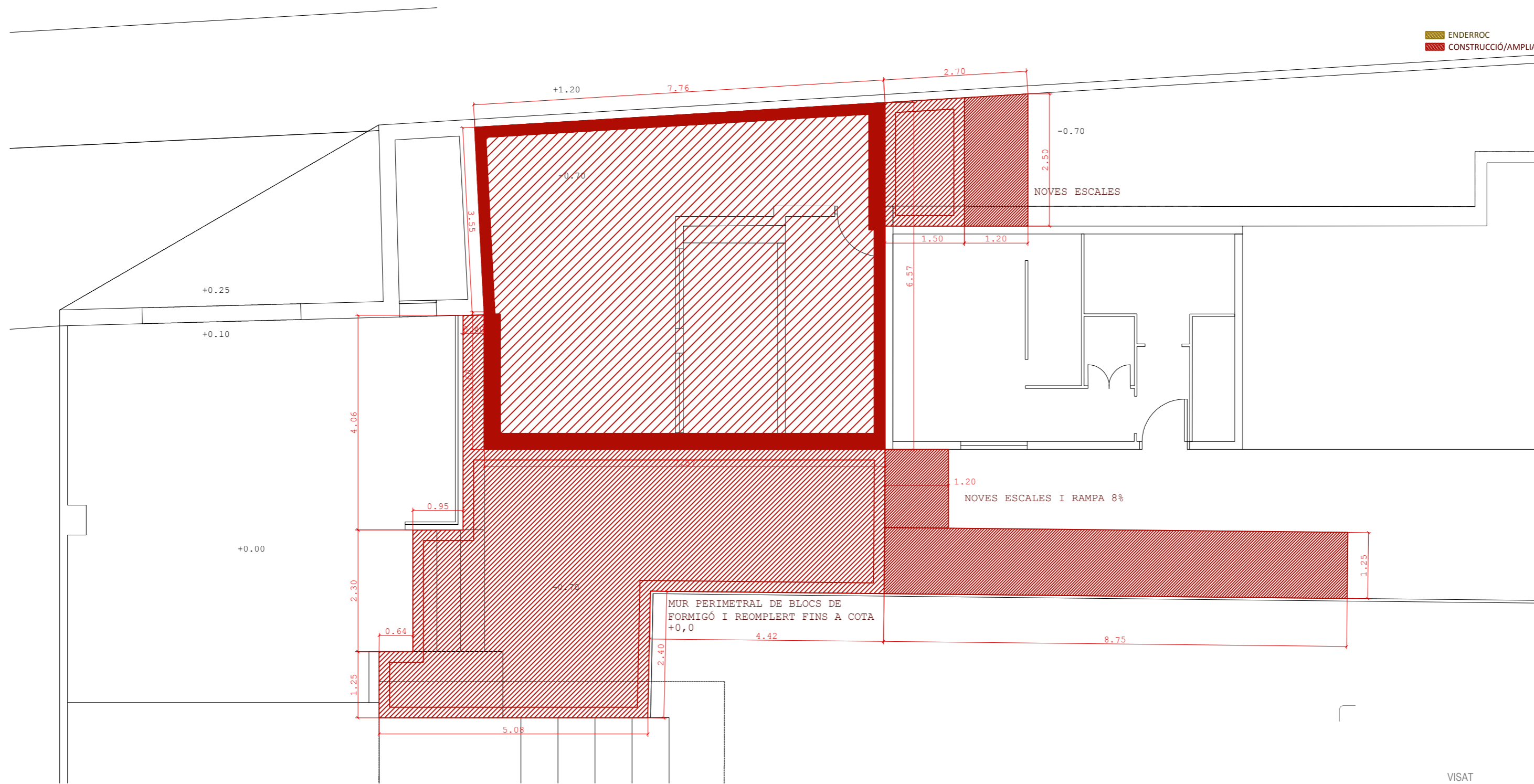
Arquitecte
 JOSEP ELIAS PAYAN
 col·legiat nº 55030/2

Propietat
 AJUNTAMENT DE
 RODA DE BERÀ

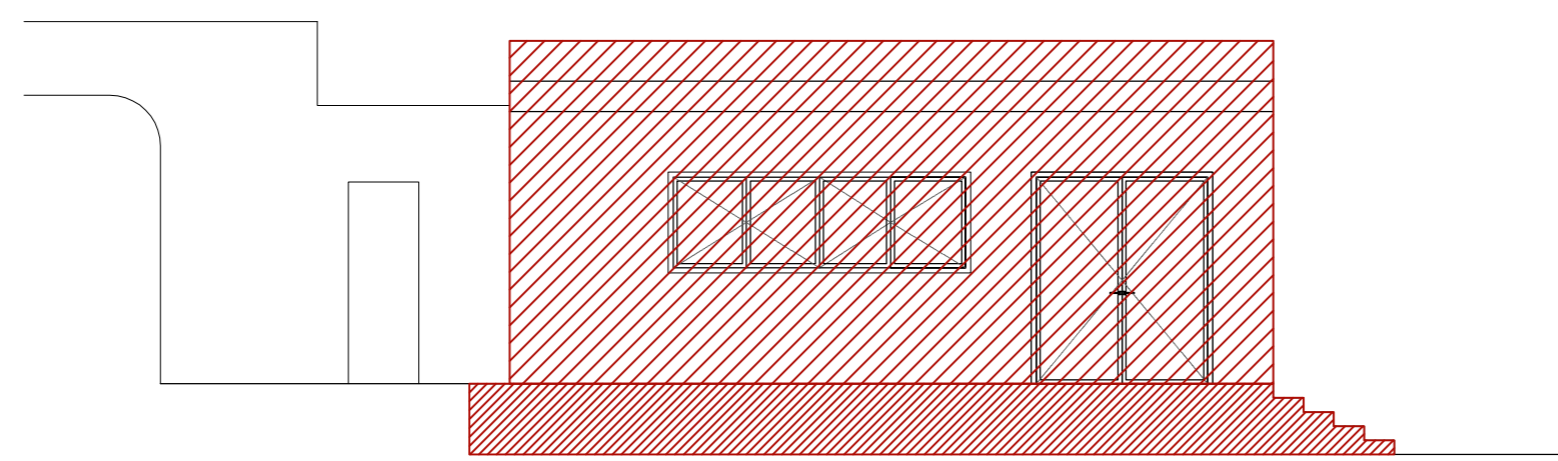
Data
 SETEMBRE 2017

Plànol nº
 04

ENDERROC
CONSTRUCCIÓ/AMPLIACIÓ



VISAT



Projecte
PROJECTE BÀSIC I EXECUTIU
MILLORA INSTAL·LACIONS DEL CAMP DE FÚTBOL DE RODA DE BERÀ.

Plànol
Planta i alçats Obra nova

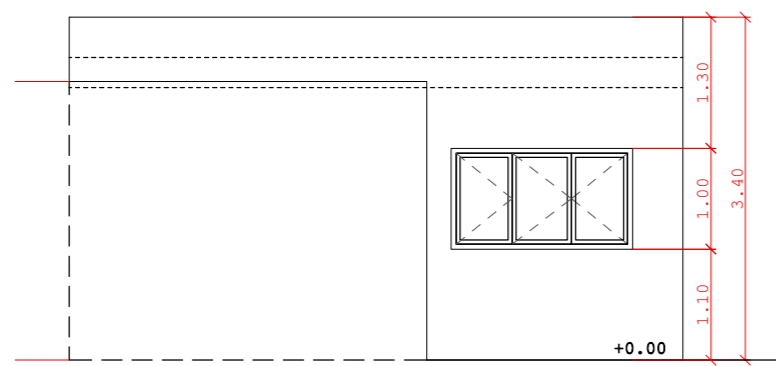
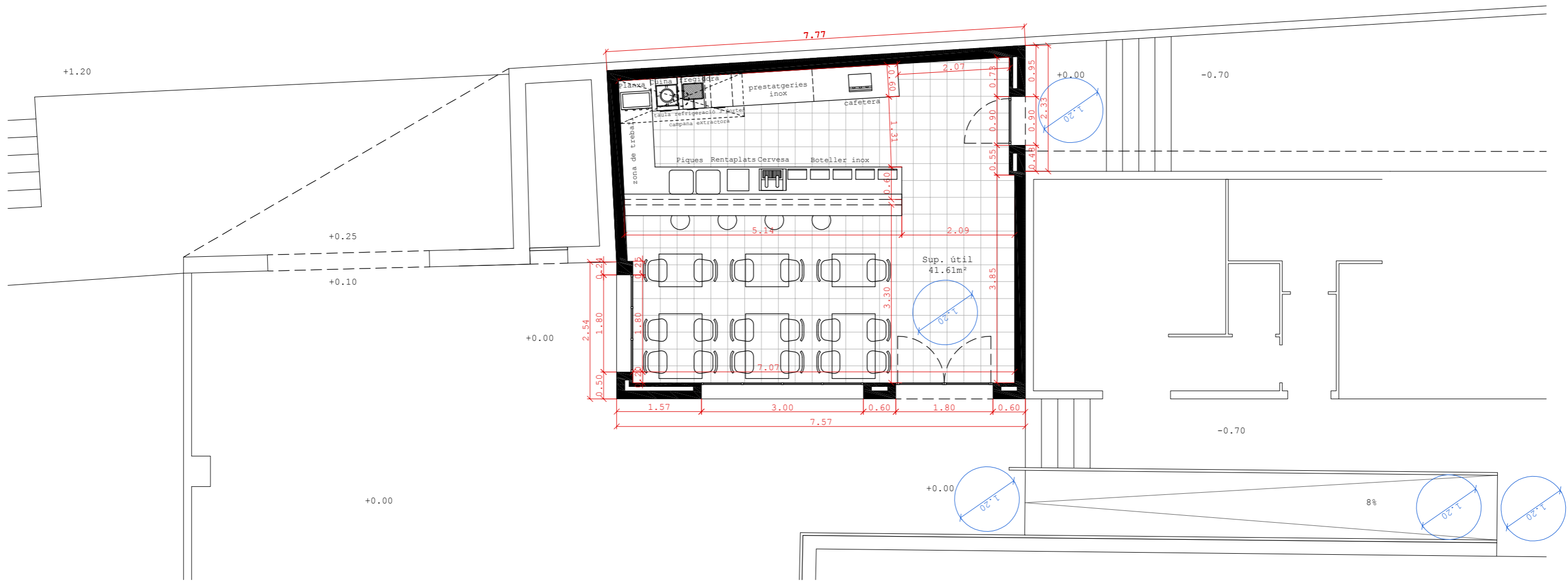
Escala
1_75

Arquitecte
JOSEP ELIAS PAYAN
col·legiat nº 55030/2

Propietat
AJUNTAMENT DE
RODA DE BERÀ

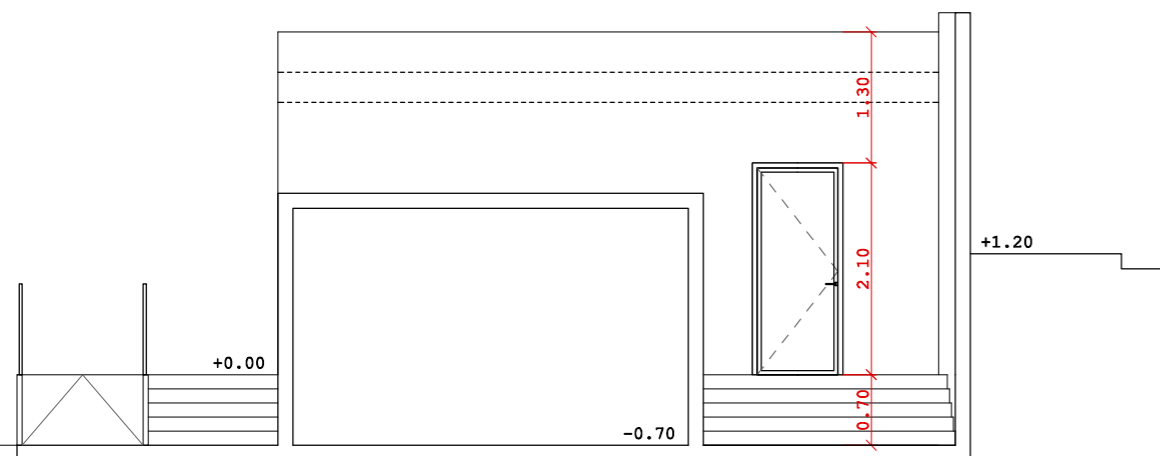
Data
SETEMBRE 2017

Plànol nº
05

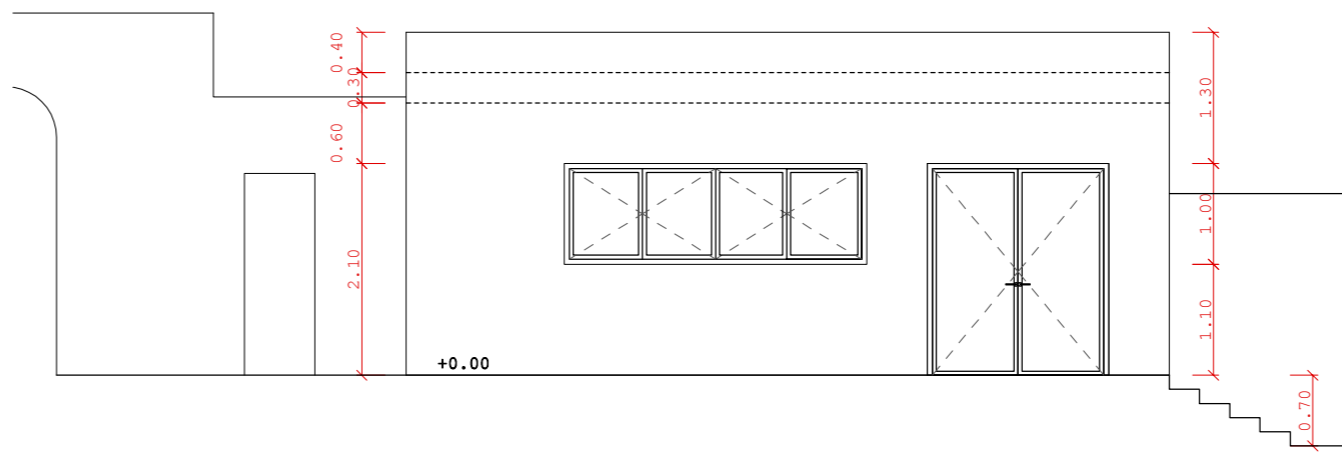


FAÇANA LATERAL ESQUERRA

VISAT



FAÇANA LATERAL DRETA



FAÇANA FRONTAL

Projecte
PROJECTE BÀSIC I EXECUTIU
MILLORA INSTAL·LACIONS DEL CAMP DE FÚTBOL DE RODA DE BERÀ.

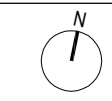
Plànol
Planta i Alçats

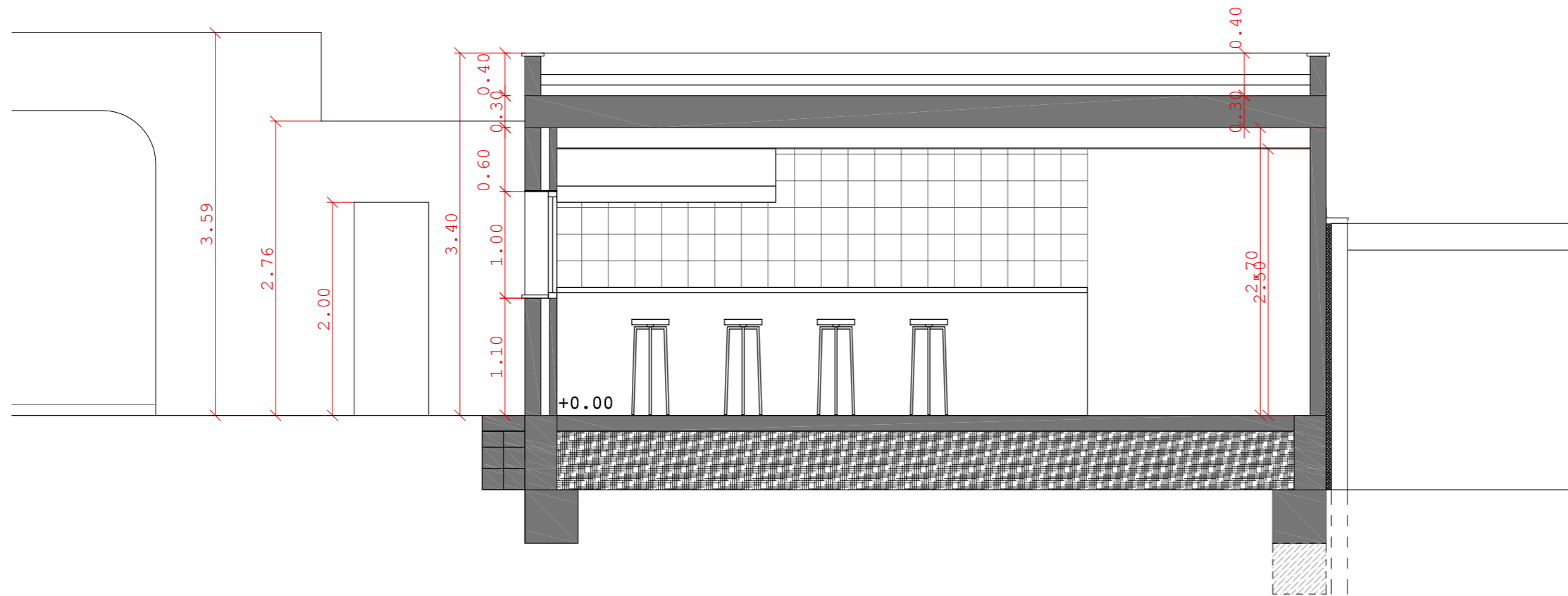
Arquitecte
JOSEP ELIAS PAYAN
col·legiat nº 55030/2

Escala
1_75

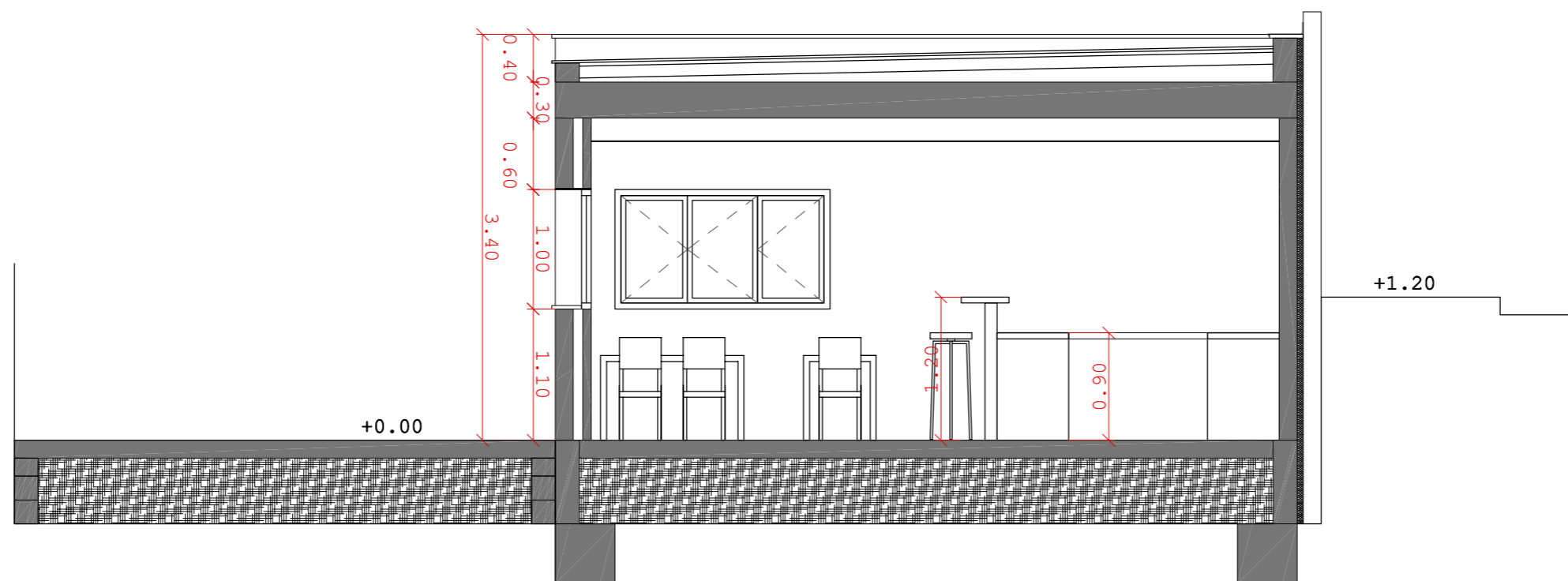
Propietat
AJUNTAMENT DE
RODA DE BERÀ

Data
SETEMBRE 2017

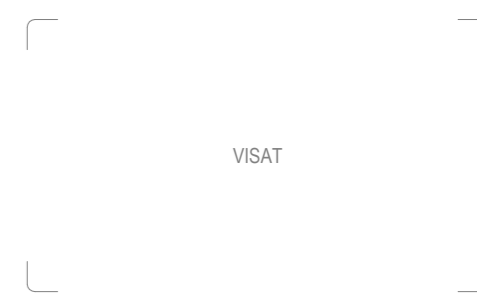




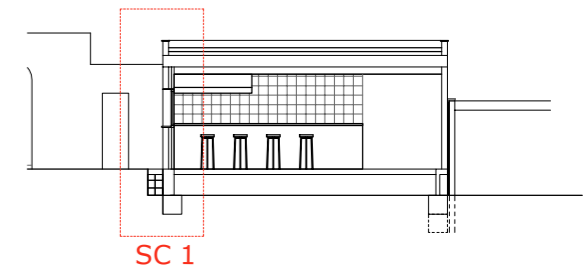
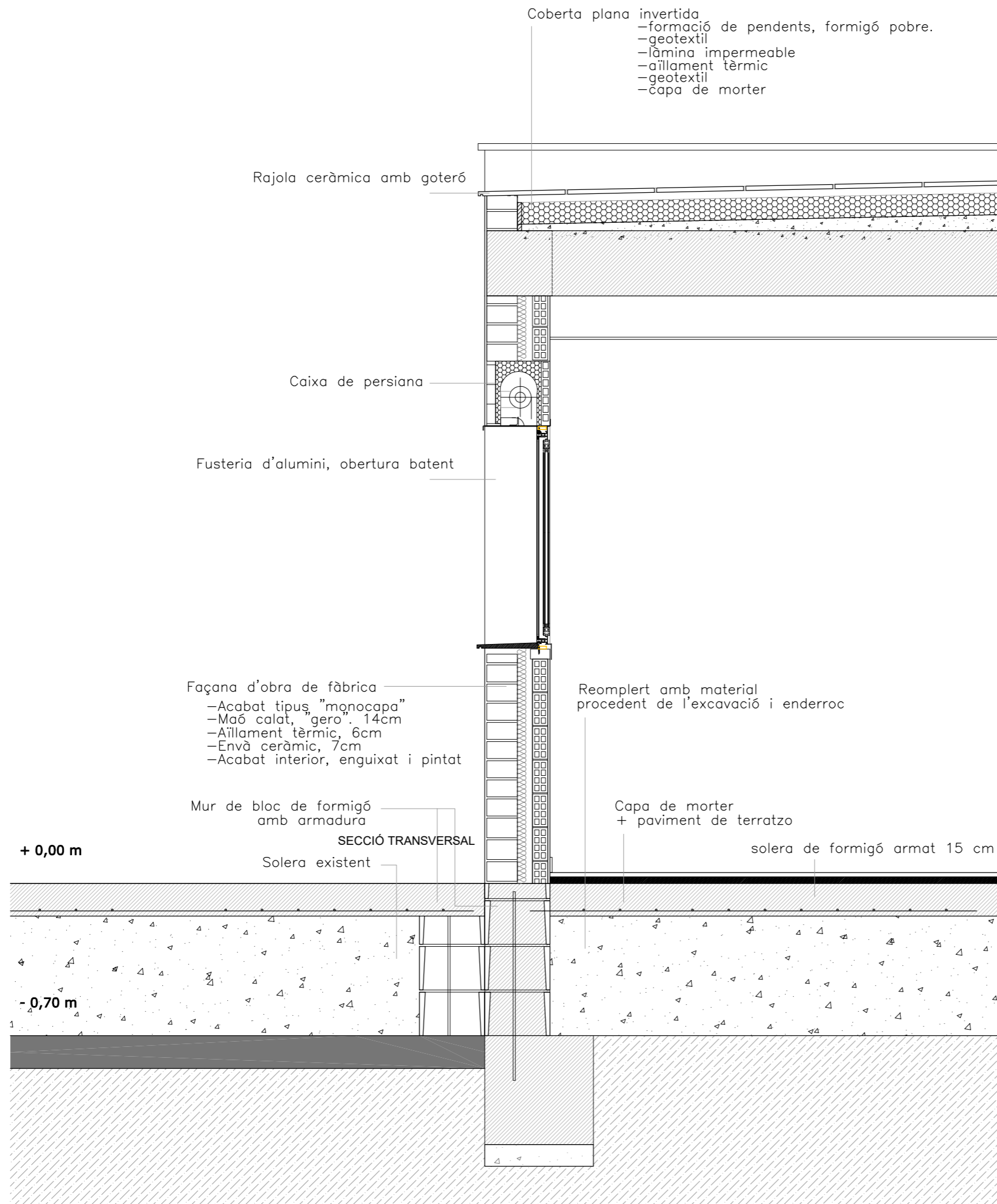
SECCIÓ LONGITUDINAL



SECCIÓ TRANSVERSAL



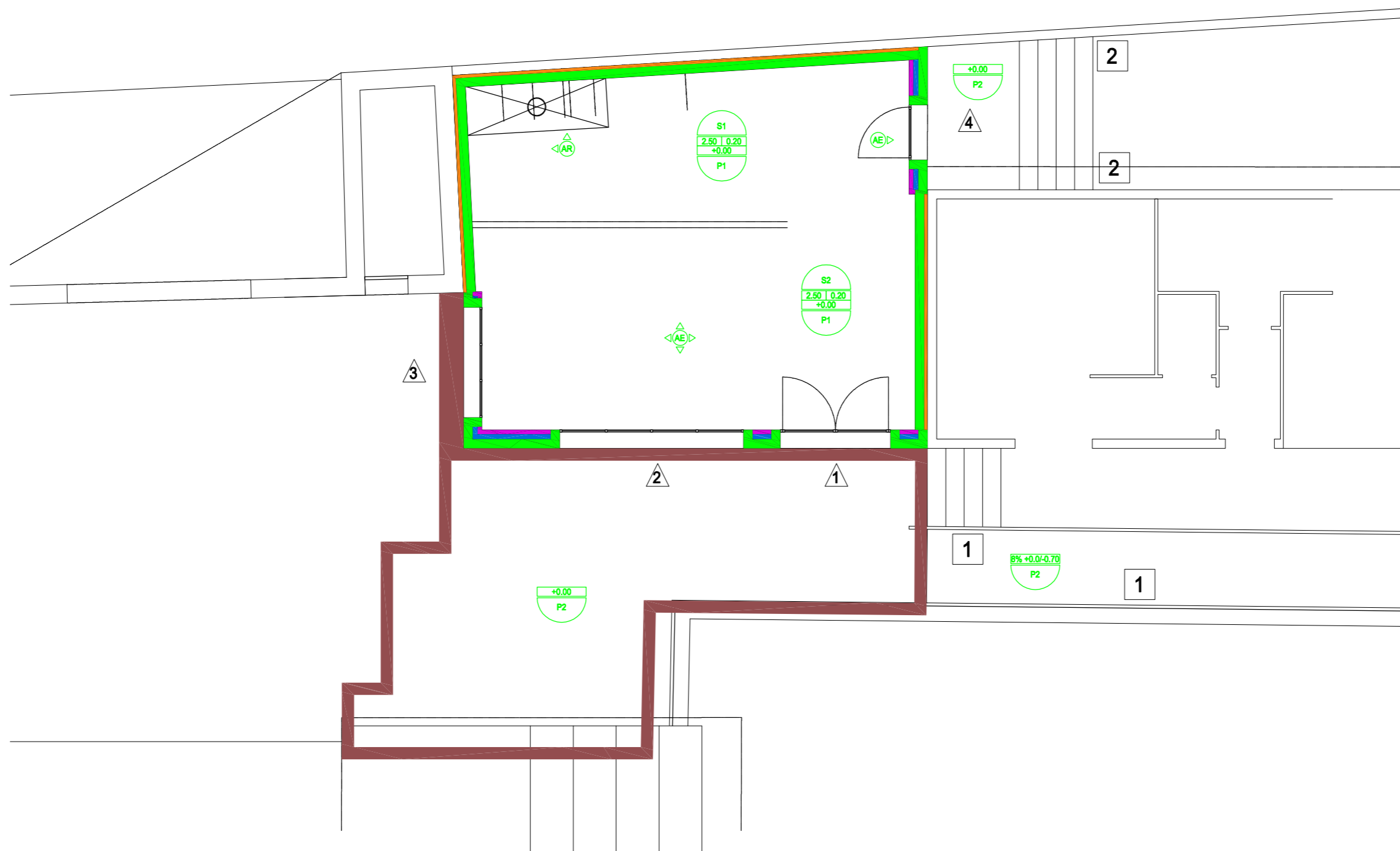
Projecte		N ↑
PROJECTE BÀSIC I EXECUTIU MILLORA INSTAL·LACIONS DEL CAMP DE FÚTBOL DE RODA DE BERÀ.		
Plànol	Escala	
Seccions	1_50	
Arquitecte	Propietat	
JOSEP ELIAS PAYAN col·legiat nº 55030/2	AJUNTAMENT DE RODA DE BERÀ	
Data	Plànol nº	
SETEMBRE 2017	07	



Projecte		N ↑
PROJECTE BÀSIC I EXECUTIU MILLORA INSTAL·LACIONS DEL CAMP DE FÚTBOL DE RODA DE BERÀ.		
Plànol	Escala	
Secció Constructiva 1	1_20	
Arquitecte	Propietat	
JOSEP ELIAS PAYAN col·legiat nº 55030/2	AJUNTAMENT DE RODA DE BERÀ	
Data	Plànol nº	
SETEMBRE 2017	08	

CODI	DESCRIPCIO
AE	Enguixat a bona vista sobre parament vertical interior, amb guix YC acabat lliscat amb guix YF. Amb acabat de pintura plàstica acabat lliscat amb una capa de fons diluïda i dues capes d'acabat.
AR	Acabat de rajoles de ceràmiques de 20x20 cm, color a escollir per DF, amb morter adhesiu C1 de ciment cola sobre arrebossat, de parament vertical interior, inclús beurada de rejuntat i preparació de cantells a inglet.
S1	Cel ras continu de plaques de guix laminat tipus estàndard (A) tipu: Pladur, per a revestir, de 13 mm de gruix, amb perfil·leria de subjecció al sostre formada per canals i muntants col·locats cada 600 mm, per una alçària de sostre de 4m com a màxim. Amb acabat de pintura plàstica acabat lliscat, amb una capa de fons diluïda i dues capes d'acabat.
P1	Paviment de rajola de terratzó lliscat de grà mitjà, de 30x30 cm, col·locat a truc de maceta amb morter de ciment 1:6, sobre capa de sorra de 2 cm de gruix.
P2	Paviment acabat de formigó de solera armada.

REVESTIMENT	FUSTERIA EXTERIOR	FUSTERIA INTERIOR	SOSTRE
Envà ceràmic, 14cm. "gero"			
Envà ceràmic, 7 cm.			
Aïllament interior XPS 6 cm			
Aïllament exterior XPS 5 cm			
Mur de bloc de formigó amb formigó i armadura			



VISAT

Projecte
PROJECTE BÀSIC I EXECUTIU
MILLORA INSTAL·LACIONS DEL CAMP DE FÚTBOL DE RODA DE BERÀ.

Plànol **Escala**

Planta acabats i fusteries 1_75

Arquitecte **Propietat**
JOSEP ELIAS PAYAN AJUNTAMENT DE
col·legiat nº 55030/2 RODA DE BERÀ

Data **Plànol nº**
SETEMBRE 2017 09

ALUMINI
EXTERIOR

<table border="1"> <tr> <td>UNITATS</td> <td>SITUACIÓ</td> </tr> <tr> <td colspan="2">DESCRIPCIÓ</td> </tr> <tr> <td colspan="2">ALTRES CARACTERISTIQUES</td> </tr> </table>	UNITATS	SITUACIÓ	DESCRIPCIÓ		ALTRES CARACTERISTIQUES		<p>1</p>	<p>2</p>	<p>3</p>	<p>4</p>
	UNITATS	SITUACIÓ								
	DESCRIPCIÓ									
	ALTRES CARACTERISTIQUES									
<p>1 Ut. FINESTRA BATENT</p>	<p>1 Ut. PORTA ACCÉS BAR</p>	<p>1 Ut. FINESTRA BATENT.</p>	<p>1 Ut. PORTA ACCÉS POSTERIOR</p>							
<p>QUATRE FINESTRES BATENTS</p>	<p>BALCONERA BATENT</p>	<p>TRIPLE FINESTRA BATENT.</p>	<p>PORTA BATENT.</p>							
<p>FUSTERIA D'ALUMINI AMB TRENCAMENT DE PONT TÈRMIC D'ESPESOR COMPRES ENTRE 4 I 12 MM, TIPUS D'OBERTURA BATENT. VIDRE AÏLLANT, 6-4-3+3, VIDRE INTERIOR DE SEGURETAT.</p>	<p>FUSTERIA D'ALUMINI AMB TRENCAMENT DE PONT TÈRMIC D'ESPESOR COMPRES ENTRE 4 I 12 MM, TIPUS D'OBERTURA BATENT. VIDRE AÏLLANT, 6-4-3+3, VIDRE INTERIOR DE SEGURETAT.</p>	<p>FUSTERIA D'ALUMINI AMB TRENCAMENT DE PONT TÈRMIC D'ESPESOR COMPRES ENTRE 4 I 12 MM, TIPUS D'OBERTURA BATENT. VIDRE AÏLLANT, 6-4-3+3, VIDRE INTERIOR DE SEGURETAT.</p>	<p>FUSTERIA D'ALUMINI AMB TRENCAMENT DE PONT TÈRMIC D'ESPESOR COMPRES ENTRE 4 I 12 MM, TIPUS D'OBERTURA BATENT. VIDRE AÏLLANT, 6-4-3+3,VIDRE INTERIOR DE SEGURETAT.</p>							

METALL
EXTERIOR

<table border="1"> <tr> <td>UNITATS</td> <td>SITUACIÓ</td> </tr> <tr> <td colspan="2">DESCRIPCIÓ</td> </tr> <tr> <td colspan="2">ALTRES CARACTERISTIQUES</td> </tr> </table>	UNITATS	SITUACIÓ	DESCRIPCIÓ		ALTRES CARACTERISTIQUES		<p>1</p>	<p>2</p>
	UNITATS	SITUACIÓ						
	DESCRIPCIÓ							
	ALTRES CARACTERISTIQUES							
<p>2 Ut. BARANA EXTERIOR RAMPA</p>	<p>2 Ut. PASSAMÀ EXTERIOR ESCALA</p>							
<p>BARANA FIXA DE 90 CM DEL TERRA DE BARROTS VERTICALS</p>	<p>PASSAMÀ TUBULAR DE 90 CM DEL TERRA</p>							
<p>BARANA EXTERIOR DE BARROTS D'ACER GALVANITZAT LACAT, PASSAMÀ D'ACER GALVANITZAT LACAT.</p>	<p>PASSAMÀ EXTERIOR DE PERFIL TUBULAR D'ACER GALVANITZAT LACAT AMB ANCLATGES FIXATS A MURS LATERALS,DE</p>							

VISAT

Projecte
PROJECTE BÀSIC I EXECUTIU
MILLORA INSTAL·LACIONS DEL CAMP DE FÚTBOL DE RODA DE BERÀ.

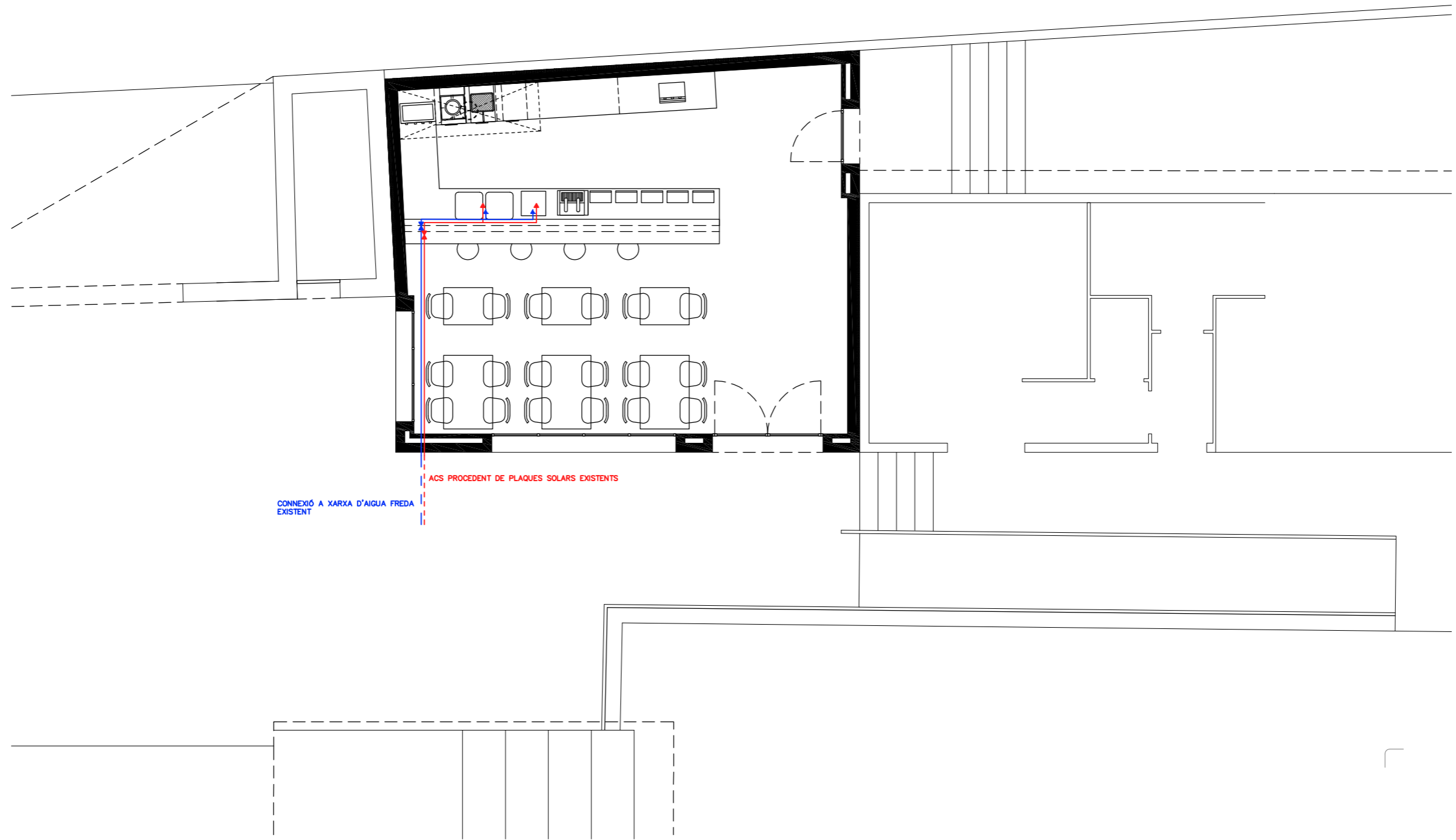
Plànol	Escala
Quadre de fusteries	1_75

Arquitecte	Propietat
JOSEP ELIAS PAYAN col·legiat nº 55030/2	AJUNTAMENT DE RODA DE BERÀ

Data
SETEMBRE 2017

Plànol nº
10

INSTAL·LACIONES



VISAT

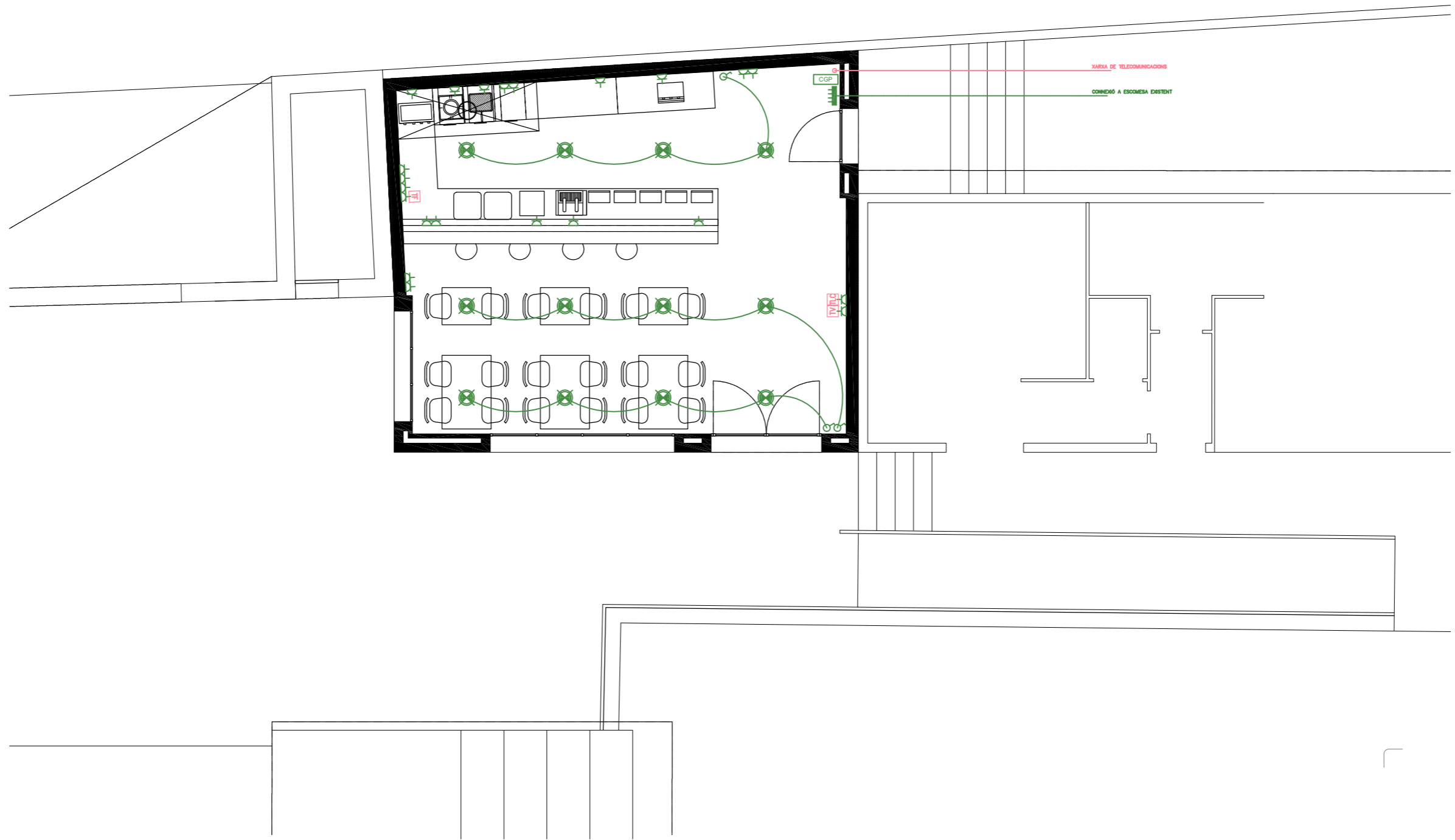
FONTANERIA		ELECTRICITAT		TELECOMUNICACIONS	SANEJAMENT	VENTILACIÓ	INCENDIS
	Tub d'aigua freda		interruptor unipolar				
	Tub d'aigua calenta		interruptor conmutat				
	Consum aigua freda		Punt de llum a sostre				
	Consum aigua calenta		Aplic de paret				
	Clau de pas		Presa de endoll 10A				
	Clau de pas		Presa de endoll 25A				
	Clau general		Pulsador				
	Escomesa Aigua		Pantalla Fluorescent				
	Comtador		Quadre de Comandament Protecció - CGMP				
	Circuit energia solar per producció d'ACS		Escomesa Elèctrica				
	Tub aigua a radiadors						
	Radiador DUBAL 80 producció d'ACS						

Projecte
PROJECTE BÀSIC I EXECUTIU
 MILLORA INSTAL·LACIONS DEL CAMP DE FÚTBOL DE RODA DE BERÀ.

Plànol **Escala**
 Instal·lacions Planta baixa Fontaneria 1_75

Arquitecte **Propietat**
 JOSEP ELIAS PAYAN AJUNTAMENT DE RODA DE BERÀ
 col·legiat nº 55030/2

Data **Plànol nº**
 SETEMBRE 2017 11



VISAT

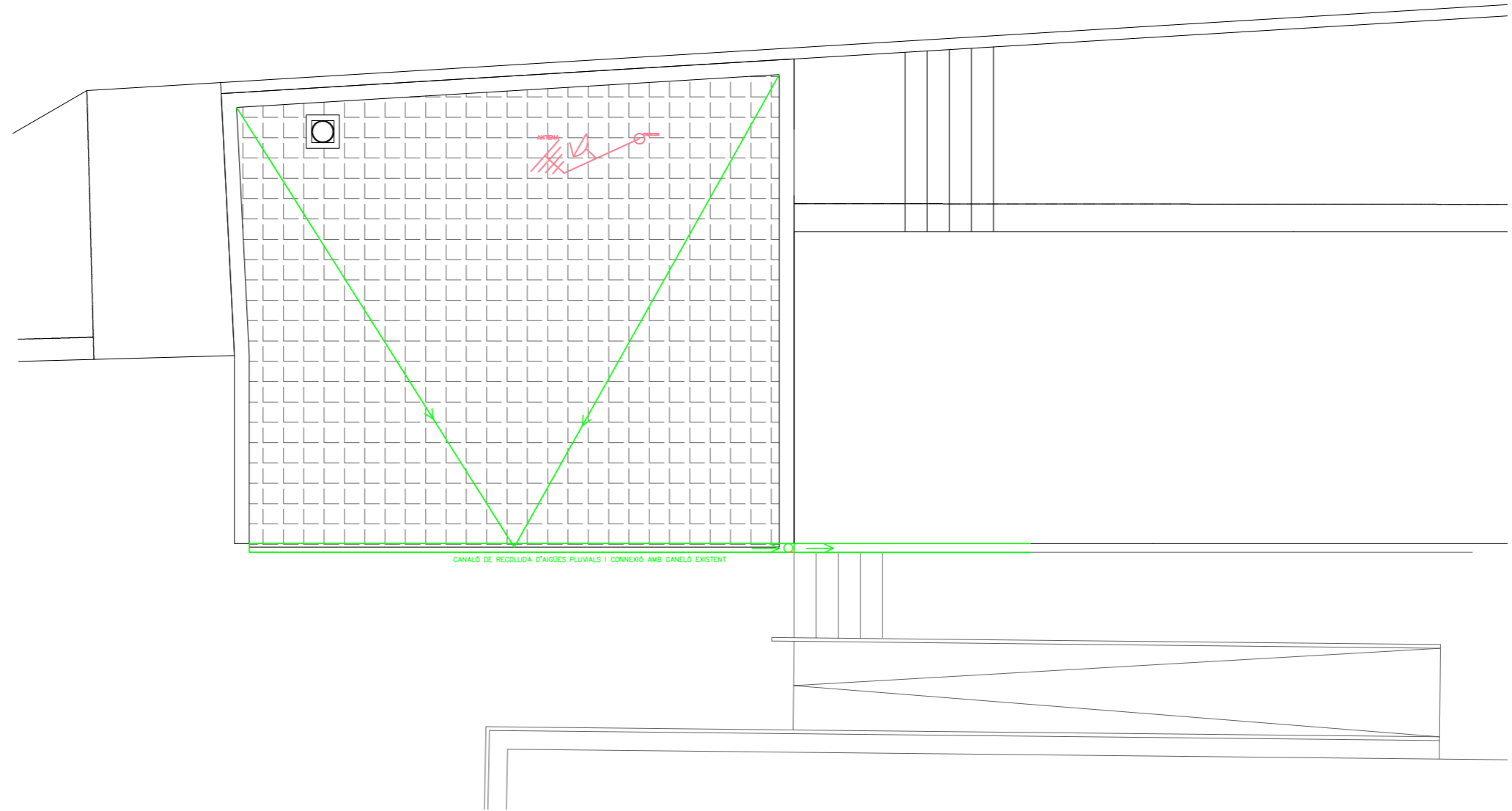
FONTANERIA		ELECTRICITAT		TELECOMUNICACIONS	SANEJAMENT	VENTILACIÓ	INCENDIS
	Tub d'aigua freda		interruptor unipolar				
	Tub d'aigua calenta		interruptor conmutat				
	Consum aigua freda		Punt de llum a sostre				
	Consum aigua calenta		Aplic de paret				
	Clau de pas		Presa de endoll 10A				
	Clau de pas		Presa de endoll 25A				
	Clau general		Pulsador				
	Escomesa Aigua		Pantalla Fluorescent				
	Comtador		Quadre de Comandament Protecció - CGMP				
	Circuit energia solar per producció d'ACS		Escomesa Elèctrica				
	Tub aigua a radiadors						
	Radiador DUBAL 80 producció d'ACS						

Projecte
PROJECTE BÀSIC I EXECUTIU
 MILLORA INSTAL·LACIONS DEL CAMP DE FÚTBOL DE RODA DE BERÀ.

Plànol **Escala**
 Instal·lacions Planta baixa
 Electricitat i Telecomunicacions 1_75

Arquitecte **Propietat**
 JOSEP ELIAS PAYAN
 col·legiat nº 55030/2
 AJUNTAMENT DE
 RODA DE BERÀ

Data **Plànol nº**
 SETEMBRE 2017
 12



VISAT

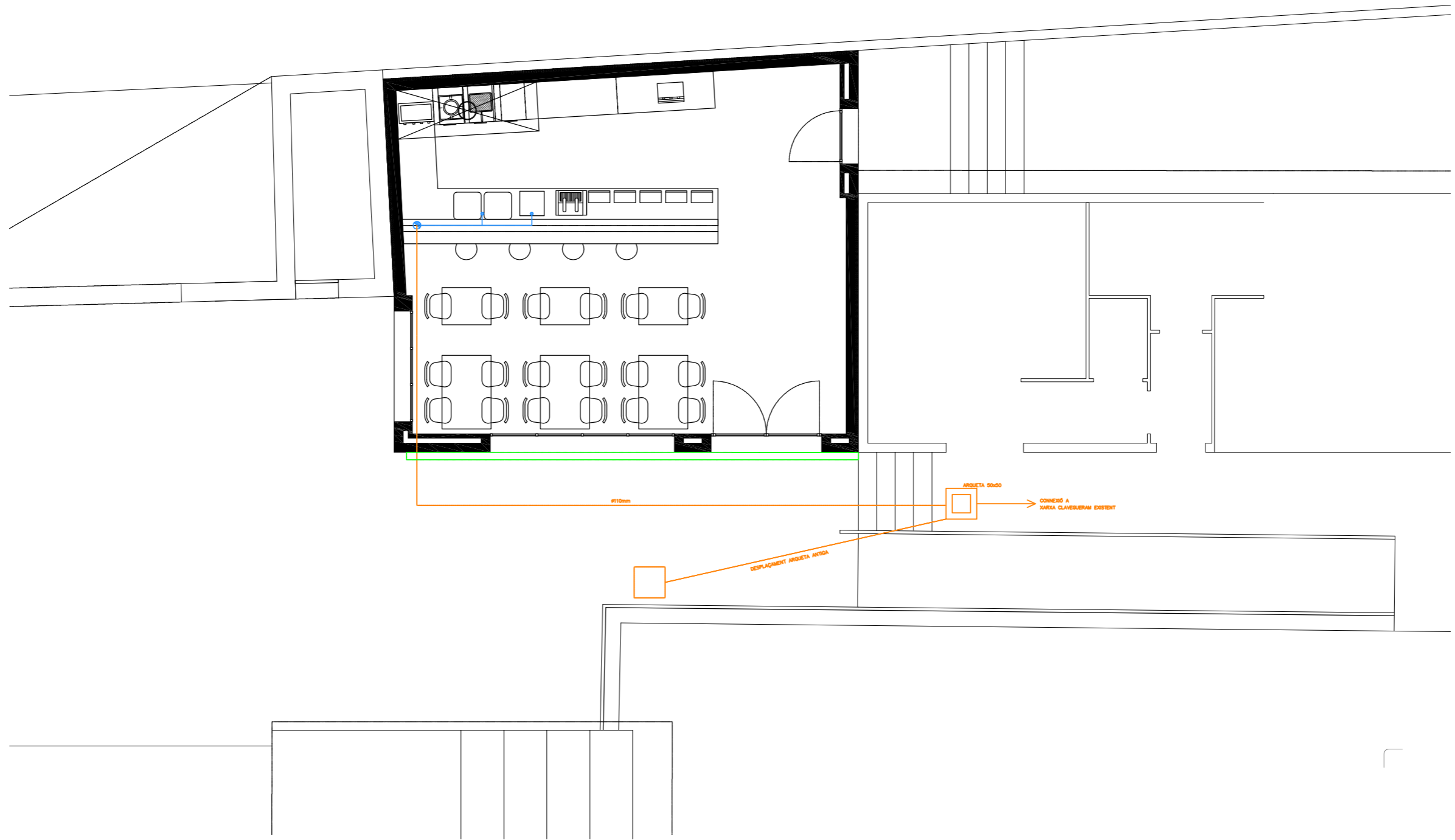
FONTANERIA		ELECTRICITAT		TELECOMUNICACIONS	SANEJAMENT	VENTILACIÓ	INCENDIS
	Tub d'aigua freda		interruptor unipolar				
	Tub d'aigua calenta		interruptor conmutat				
	Consum aigua freda		Punt de llum a sostre				
	Consum aigua calenta		Aplic de paret				
	Clau de pas		Preses de endoll 10A				
	Clau de pas		Preses de endoll 25A				
	Clau general		Pulsador				
	Escomesa Aigua		Pantalla Fluorescent				
	Comtador		Quadre de Comandament Protecció - CGMP				
	Circuit energia solar per producció d'ACS		Escomesa Elèctrica				
	Tub aigua a radiadors						
	Radiador DUBAL 80 producció d'ACS						

Projecte
PROJECTE BÀSIC I EXECUTIU
 MILLORA INSTAL·LACIONS DEL CAMP DE FÚTBOL DE RODA DE BERÀ.

Plànol **Escala**
 Instal·lacions Planta coberta 1_75
 Electricitat i Telecomunicacions

Arquitecte **Propietat**
 JOSEP ELIAS PAYAN AJUNTAMENT DE
 col·legiat nº 55030/2 RODA DE BERÀ

Data **Plànol nº**
 SETEMBRE 2017 13



VISAT

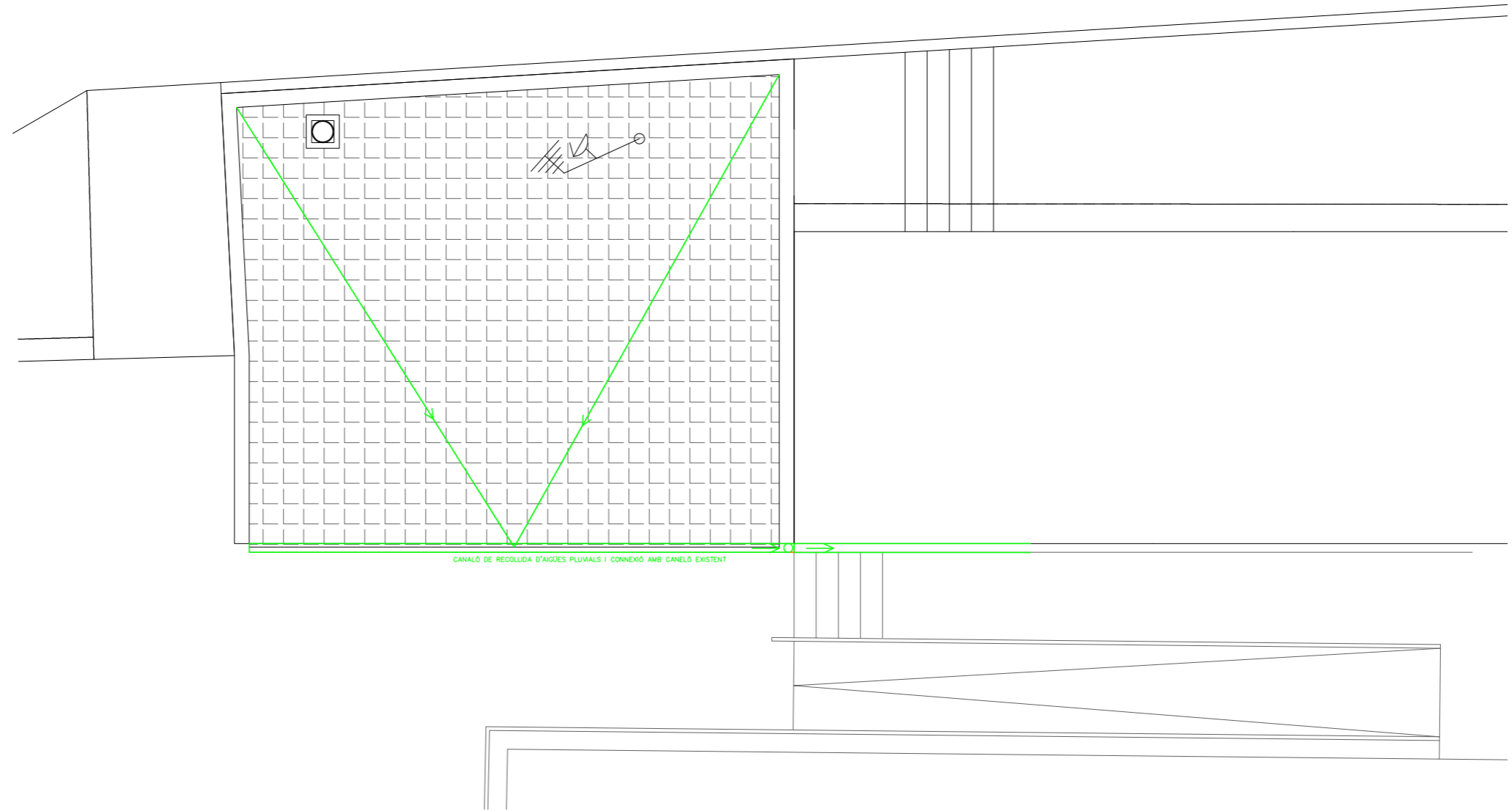
FONTANERIA		ELECTRICITAT		TELECOMUNICACIONS	SANEJAMENT	VENTILACIÓ	INCENDIS	
	Tub d'aigua freda		interruptor unipolar					Recorregut d'evacuació
	Tub d'aigua calenta		interruptor conmutat					Llum d'emergència
	Consum aigua freda		Punt de llum a sostre					Extintor 21A-113B
	Consum aigua calenta		Aplic de paret					RF 90
	Clau de pas		Presa de endoll 10A					bar sensor=1sector d'incendi
	Clau de pas		Presa de endoll 25A					
	Clau general		Pulsador					
	Escomesa Aigua		Pantalla Fluorescent					
	Comtador		Quadre de Comandament Protecció - CGMP					
	Circuit energia solar per producció d'ACS		Escomesa Elèctrica					
	Tub aigua a radiadors							
	Radiador DUBAL 80 producció d'ACS							

Projecte
PROJECTE BÀSIC I EXECUTIU
 MILLORA INSTAL·LACIONS DEL CAMP DE FÚTBOL DE RODA DE BERÀ.

Plànol **Escala**
 Instal·lacions Planta baixa Sanejament 1_75

Arquitecte **Propietat**
 JOSEP ELIAS PAYAN AJUNTAMENT DE RODA DE BERÀ
 col·legiat nº 55030/2

Data **Plànol nº**
 SETEMBRE 2017 14



VISAT

FONTANERIA		ELECTRICITAT		TELECOMUNICACIONS	SANEJAMENT	VENTILACIÓ	INCENDIS
	Tub d'aigua freda		interruptor unipolar				
	Tub d'aigua calenta		interruptor conmutat				
	Consum aigua freda		Punt de llum a sostre				
	Consum aigua calenta		Aplic de paret				
	Clau de pas		Preses de endoll 10A				
	Clau de pas		Preses de endoll 25A				
	Clau general		Pulsador				
	Escomesa Aigua		Pantalla Fluorescent				
	Comtador		Quadre de Comandament Protecció - CGMP				
	Circuit energia solar per producció d'ACS		Escomesa Elèctrica				
	Tub aigua a radiadors						
	Radiador DUBAL 80 producció d'ACS						

Projecte

PROJECTE BÀSIC I EXECUTIU
MILLORA INSTAL·LACIONS DEL CAMP DE FÚTBOL DE RODA DE BERÀ.

Plànol

Instal·lacions Planta coberta Sanejament

Escala

1_75



Arquitecte

JOSEP ELIAS PAYAN
col·legiat nº 55030/2

Propietat

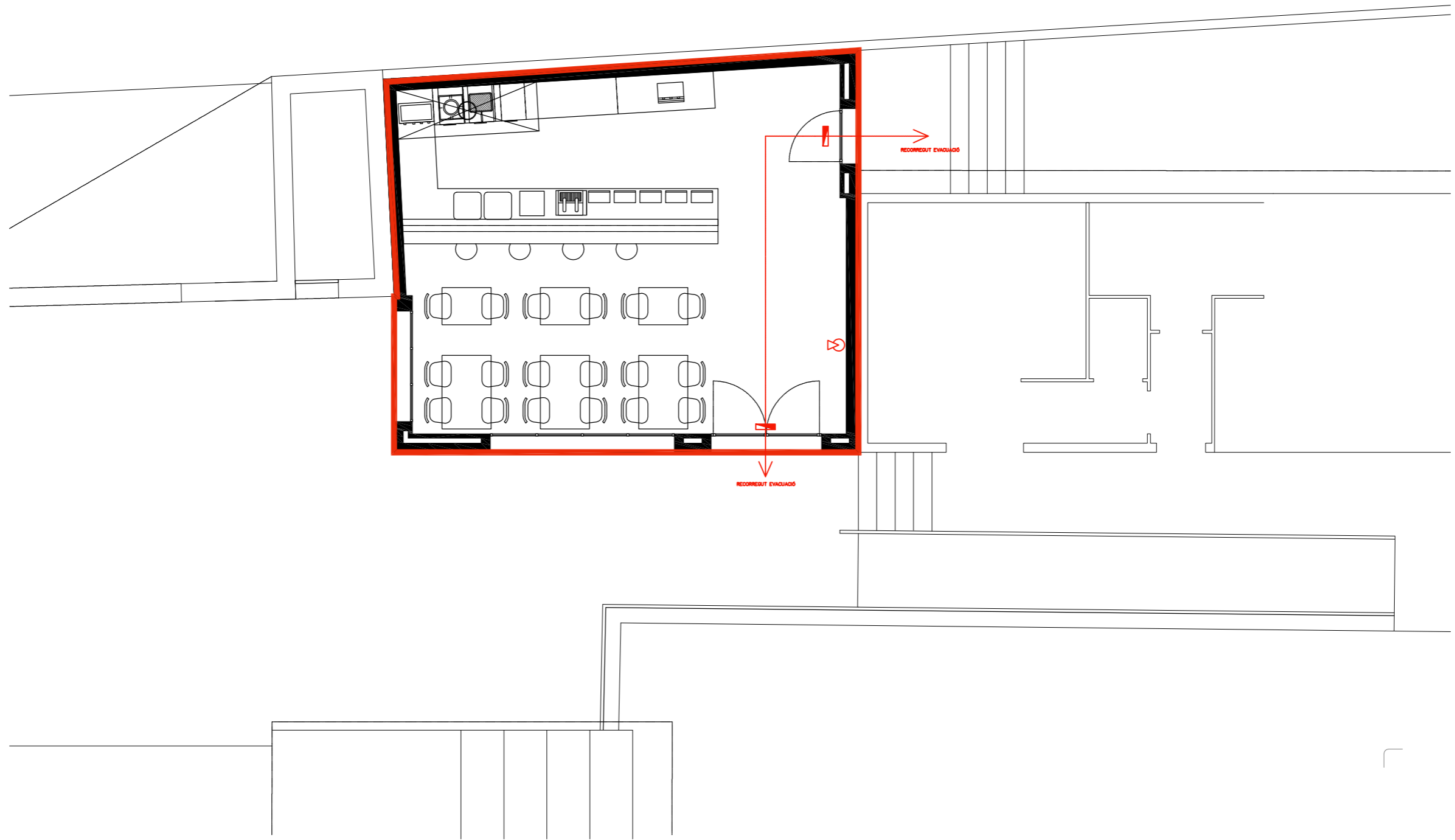
AJUNTAMENT DE
RODA DE BERÀ

Data

SETEMBRE 2017

Plànol nº

15



VISAT

FONTANERIA		ELECTRICITAT		TELECOMUNICACIONS	SANEJAMENT	VENTILACIÓ	INCENDIS
	Tub d'aigua freda		interruptor unipolar				
	Tub d'aigua calenta		interruptor conmutat				
	Consum aigua freda		Punt de llum a sostre				
	Consum aigua calenta		Aplic de paret				
	Clau de pas		Presa de endoll 10A				
	Clau de pas		Presa de endoll 25A				
	Clau general		Pulsador				
	Escomesa Aigua		Pantalla Fluorescent				
	Comtador		Quadre de Comandament Protecció - CGMP				
	Circuit energia solar per producció d'ACS		Escomesa Elèctrica				
	Tub aigua a radiadors						
	Radiador DUBAL 80 producció d'ACS						

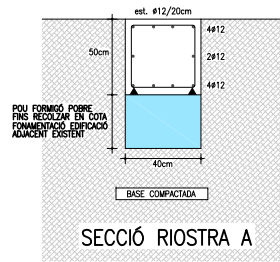
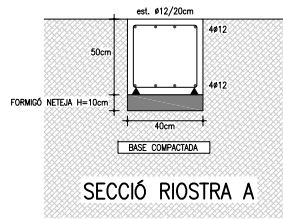
Projecte
PROJECTE BÀSIC I EXECUTIU
 MILLORA INSTAL·LACIONS DEL CAMP DE FÚTBOL DE RODA DE BERÀ.

Plànol **Escala**
 Instal·lacions Planta baixa
 Protecció enfront incendis 1_75

Arquitecte **Propietat**
 JOSEP ELIAS PAYAN
 col·legiat nº 55030/2
 AJUNTAMENT DE
 RODA DE BERÀ

Data **Plànol nº**
 SETEMBRE 2017 17

ESTRUCTURA

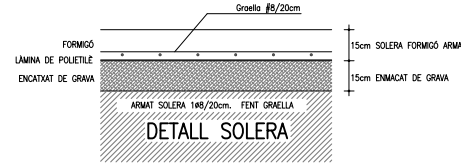


NOTA:

ES VERIFICARAN ELS NIVELLS GEOTÈCNICS DESCRITS EN L'ESTUDI EN EL MOMENT DE LES EXCAVACIONS.

ES COMPACTARAN LES TERRES SOBRE LA QUAL ES RECOLZA L'EMMACAT DE GRAVA I LA SOLERA DE FORMIGÓ ARMAT.

LA FONAMENTACIÓ ES RECOLZARÀ A LA MATEIXA COTA QUE LA FONAMENTACIÓ EXISTENT DE L'EDIFICACIÓ ADJACENT PER MITJÀ DE PUS DE FORMIGÓ POBRE.



NOTA:

ES COMPACTARAN LES TERRES SOBRE LA QUAL ES RECOLZA LA SOLERA.

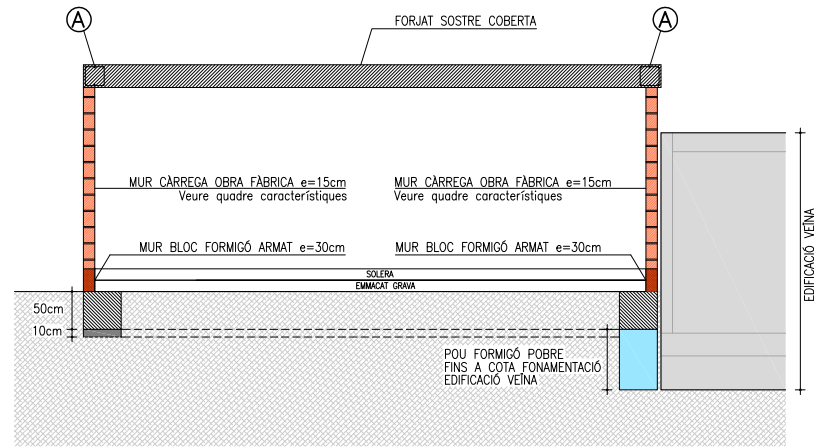
VALORS DE RADI INTERIORS DE DOBLEGAT D'ARMADURES $f_{ck} \geq 200 \text{ Kg/cm}^2$
RECOBRIMENT LATERAL $> 2\phi$

ϕ (mm)	R(cm) B=400	R(cm) B=500	R(cm) B=600
8	4	5	6
10	5	6	7
12	6	7	8
16	8	9	11
20	10	11	13
25	13	14	16

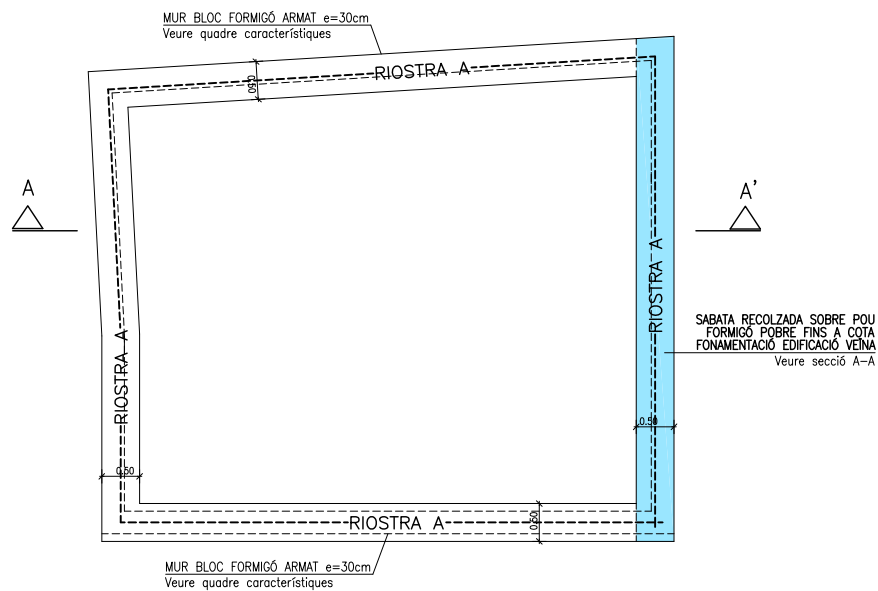
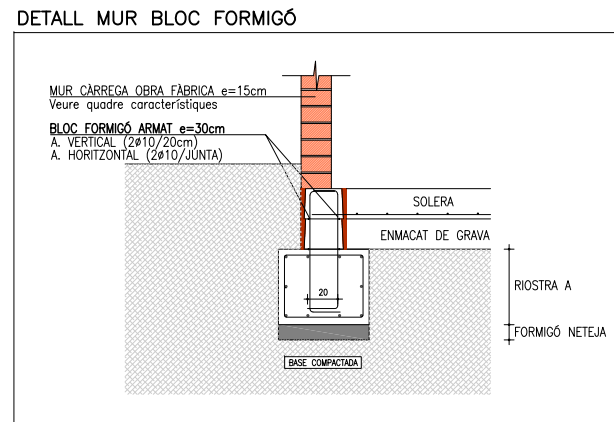
ELEMENT ESTRUCTURAL	MURS CÀRREGA
MURS DE CÀRREGA	BLOC FORMIGÓ PERFORAT ARMAT
RESISTÈNCIA DEL BLOC FORMIGÓ PERFORAT	25 N/mm ²
GRUP MAR	30 cm
PLASTICITAT DEL MORTER	SOGRASSA
ESPESSOR JUNTES	1,5 a 1
TIPUS DE MORTER	M-10(N/mm ²)
TIPUS D'EXPOSICIÓ	AMBIENT 1
CATEGORIA D'ENVEDUÏD	B
CATEGORIA CONTROL FABRICACIÓ	I
RESISTÈNCIA CALCUL FABRICA	4,05 N/mm ²

ELEMENT ESTRUCTURAL	MURS CÀRREGA
MURS DE CÀRREGA	FÀBRICA PERFORADA ("GERO")
RESISTÈNCIA DEL TOTXO	20 N/mm ²
PLASTICITAT DEL MORTER	SOGRASSA
ESPESSOR JUNTES	1,5 a 1
TIPUS DE MORTER	M-10(N/mm ²)
TIPUS D'EXPOSICIÓ	IIa
RESISTÈNCIA CALCUL FABRICA	3,20N/mm ²
MINORACIÓ DE LA RESISTÈNCIA DE LA FABRICA	Gc = 2.2
MAJORACIÓ DE LES ACCIONS	Gt = 1,35-1,50
NIVELL DE CONTROL	I-B

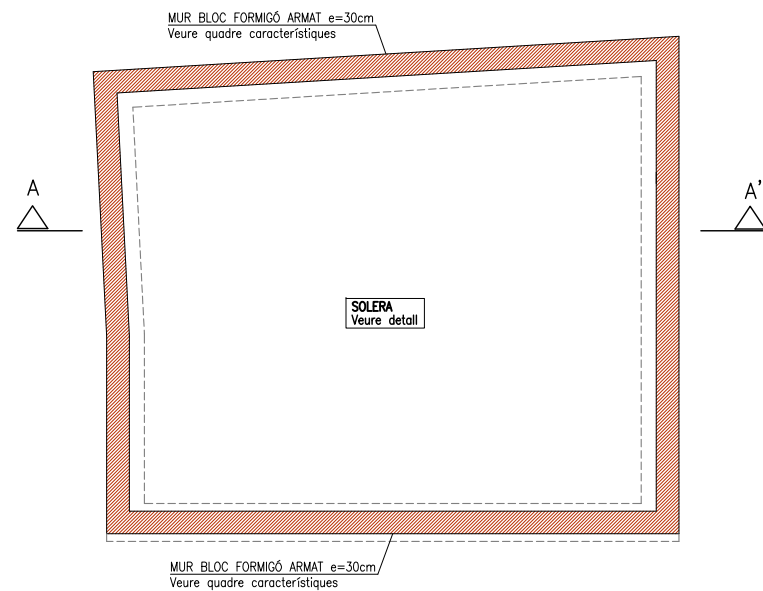
ELEMENT ESTRUCTURAL	FONAMENTACIÓ I MURS	
TIPUS DE FORMIGÓ	HA-25/B/20/IIa	
RESISTÈNCIA CARACTERÍSTICA ALS 28 DIES	25 N/mm ²	
CONSISTÈNCIA	T0VA	
CLASSE D'ÀRID	RODAT	
TAMANY MÀXIM DE L'ÀRID	20 mm	
CLASSE D'EXPOSICIÓ	IIa	
MÀXIMA RELACIÓ AIGUA/CIMENT	0,60	
MINIMO CONTINGUT DE CIMENT	275 Kg/m ³	
ASSENTAMENT DEL CON D'ABRAMS	6-9 cm	
TIPUS D'ACER	B 500 S	
TIPUS DE MALLAT	B 500 T	
TIPUS DE PROVETES	CILINDRÍQUES	
TEMPS DE RUPTURA DE PROVETES	28 DIES	
MINORACIÓ DE LA RESISTÈNCIA DEL FORMIGÓ	Gc = 1,50	
MINORACIÓ DE LA RESISTÈNCIA DE L'ACER	Gy = 1,15	
MAJORACIÓ DE LES ACCIONS	Gt = 1,50	
NIVELL DE CONTROL	ESTADÍSTIC	
RECOBRIMENT MÍNIM D'ARMADURES	5,00 cm	
RECURBL MÍNIM D'ARM. AMB CONTACTE AMB TERRENY	8,00 cm	
LONGITUD DE CAVALCAMENT ENTRE BARRS SEGONS DIÀMETRE		
DIÀMETRE	POS. 1. BONA ADHERÈNCIA	POS. 2. ADHERÈNCIA DEFICIENT
Ø 8	28 cm.	41 cm.
Ø 10	35 cm.	50 cm.
Ø 12	42 cm.	60 cm.
Ø 14	49 cm.	70 cm.
Ø 16	56 cm.	80 cm.
Ø 20	84 cm.	118 cm.
Ø 25	132 cm.	183 cm.



SECCIÓ A-A'



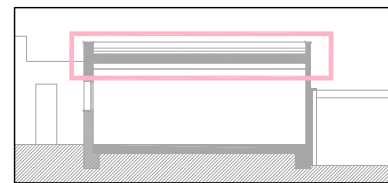
PLANTA GEOMETRIA FONAMENTACIÓ



PLANTA GEOMETRIA MURS BLOC FORMIGÓ I SOLERA

FONAMENTACIÓ

ESTUDI GEOTÈCNIC	
CARACTERÍSTIQUES GEOTÈCNIQUES	
ESTRAT FONAMENTACIÓ	-
ENCASTAMENT MÍNIM EN ESTRAT FONAMENTACIÓ	-
TENSIÓ ADMISSIBLE SABATA AÏLLADA	0,10 N/mm ² (ESTIMAT)
TENSIÓ ADMISSIBLE SABATA CORREGUDA	0,10 N/mm ² (ESTIMAT)
DENSITAT TERRENY	-
COHESIÓ TERRENY	-
ANGLE DE FREGAMENT INTERN	-
NIVELL FREÀTIC	-
CLASSIFICACIÓ AIGUA VERS FORMIGÓ	-
CLASSIFICACIÓ TERRENY VERS FORMIGÓ	-



NOTA:

NO EXISTIRÀ CAP ZONA MASSISSADA, ON TANT SUPERIORMENT COM INFERIORMENT I EN LES DUES DIRECCIONS EXISTEIXI UNA SEPARACIÓ SUPERIOR A 30cm ENTRE ARMADURES COL·LOCANT-SE, COM A MÍNIM, 108 CADA 20cm.

L'ESTRUCTURA HAURÀ DE GARANTIR UNA RESISTÈNCIA MÍNIMA AL FOC DE 90 MINUTS (R90), SI EL PROJECTE D'ACTIVAT CORRESPONDENT DESIGNA UNA RESISTÈNCIA MÍNIMA VERS EL FOC SUPERIOR, ES DEURÀ GARANTIR DIT VALOR.

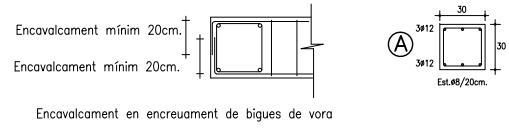
ELS ELEMENTS ESTRUCTURALS DE FORMIGÓ ARMAT EXTERIORS VISTOS ANIRAN PINTATS AMB UNA CAPA AMB RESINA IMPERMEABLE I TRANSPARENT.

Mk = Moment flector per biguetó sense majorar

ELS PLÀNOLS D'ESTRUCTURA NO SÓN VÀLIDS COM A PLÀNOLS DE REPLANTEIG.

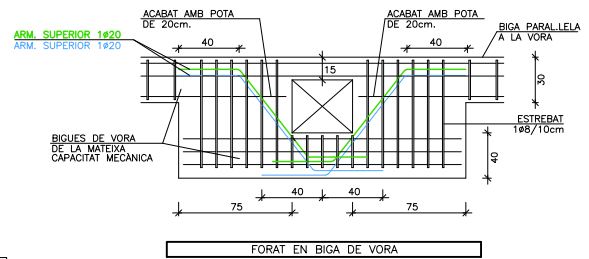
EN FONAMENTACIÓ I MURS, LA DIMENSIO DE LES POTES NO ESPECIFICADA SERÀ DE 20cm.

CANTELL 30 cm



NOTA:

ELS ELEMENTS ESTRUCTURALS DE FORMIGÓ ARMAT EXTERIORS VISTOS ANIRAN PROTEGITS PER MITJÀ D'UNA APLICACIÓ DE RESINA IMPERMEABLE I TRANSPARENT.

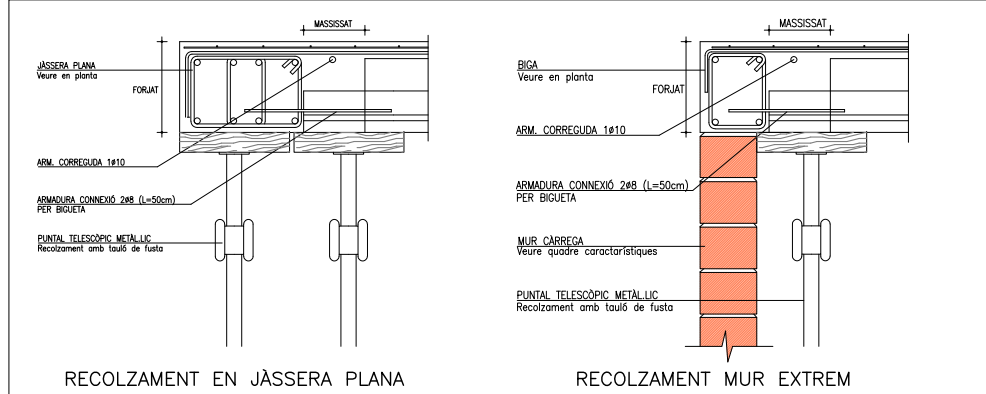


VALORS DE RADI INTERIORS DE DOBLEGAT D'ARMADURES f _{ck} ≥200 Kg/cm ²			
RECOBRIMENT LATERAL >2φ			
φ (mm)	R(cm) B=400	R(cm) B=500	R(cm) B=600
8	4	5	6
10	5	6	7
12	6	7	8
16	8	9	11
20	10	11	13
25	13	14	16

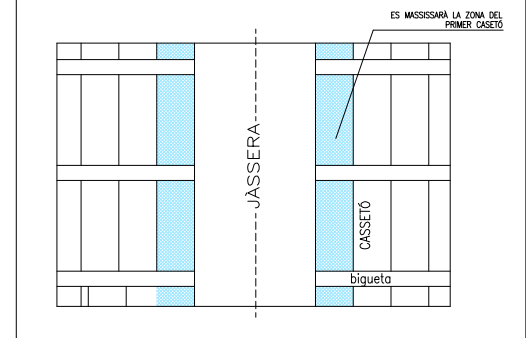
ELEMENT ESTRUCTURAL	MURS CÀRREGA
MURS DE CÀRREGA	FÀBRICA PERFORADA ("GERO")
RESISTÈNCIA DEL TOTIU	20 N/mm ²
PLASTICITAT DEL MORTER	SOGRASSA
ESPESSOR JUNTES	1,5 a 1
TIPUS DE MORTER	M-10(N/mm ²)
TIPUS D'EXPOSICIÓ	Ia
RESISTÈNCIA CALCUL FABRICA	3,20N/mm ²
MINORACIÓ DE LA RESISTÈNCIA DE LA FABRICA	G _c = 2,2
MAJORACIÓ DE LES ACCIONS	G _t = 1,35-1,50
NIVELL DE CONTROL	I-B

ELEMENT ESTRUCTURAL	FORJAT
TIPUS DE FORMIGÓ	HA-25/B/20/IIa
RESISTÈNCIA CARACTERÍSTICA ALS 28 DIES	25 N/mm ²
CONSISTÈNCIA	TOVA
TIPUS D'ARIÓ	RODAT
TAMANY MÀXIM DE L'ARIÓ	20 mm
TIPUS D'EXPOSICIÓ	Ia
MÀXIMA RELACIÓ AIGUA/CEMENT	0,60
MINIM CONTINGUT DE CEMENT	275 Kg/m ³
ASSENTAMENT DEL CON D'ABRAMS	6-9 cm
TIPUS D'ACER	B 500 S
TIPUS DE MALLAT	B 500 T
TIPUS DE PROVETES	CILINDRIQUES
TEMPS DE RUPTURA DE PROVETES	28 DIES
MINORACIÓ DE LA RESISTÈNCIA DEL FORMIGÓ	G _c = 1,50
MINORACIÓ DE LA RESISTÈNCIA DE L'ACER	G _y = 1,15
MAJORACIÓ DE LES ACCIONS	G _t = 1,50
NIVELL DE CONTROL	ESTADÍSTIC

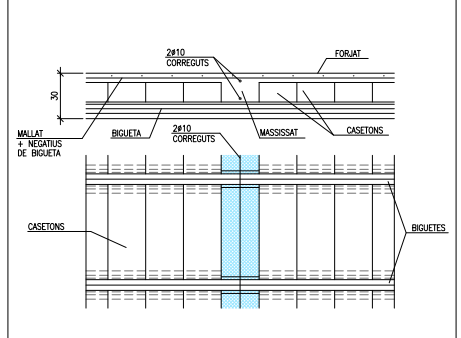
RECOLZAMENT FORJAT EN JÀSSERES I MURS



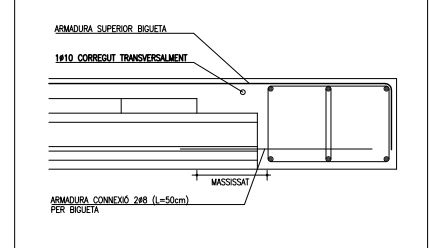
ENTREGA DE BIGUETES AMB JÀSSERA



MASSISSAT EN INTERMIG DE VA BIGUETES



CONNEXIONS AMB JÀSSERA

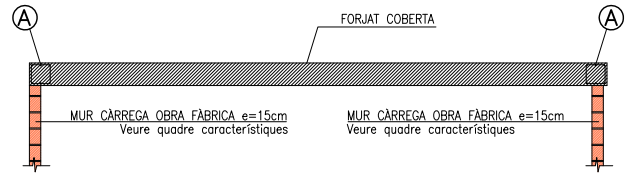
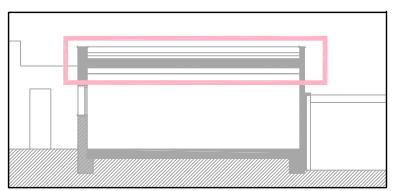


CARACTERÍSTIQUES MECÀNIQUES DEL FORJAT	
TIPUS FORJAT	SEMIBIGUETES
CANTELL TOTAL DEL FORJAT	25 + 5 cm
INTEREIX BIGUETES	60 cm
AMPLADA BIGUETES	10 cm
TIPUS CASSETÓ	FORMIGÓ
TIPUS MALLAT	20 X 20 X 05 mm
RECOBRIMENT MIN. ARMADURES	3,5 cm

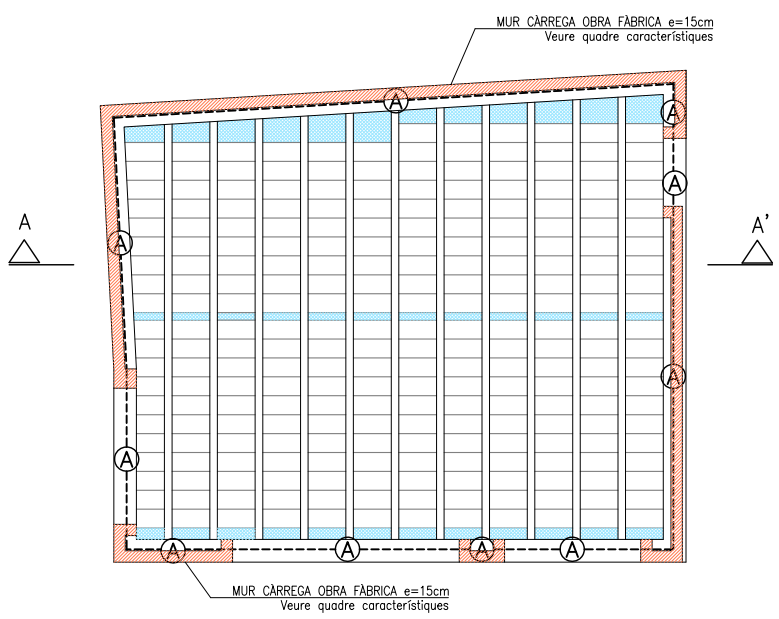
ESTAT DE CÀRREGUES	COBERTA
PES PROPÍ	4,10 KN/m ²
CÀRREGUES PERMANENTS	2,50 KN/m ²
SOBRECÀRREGA D'US	1,00 KN/m ²
SOBRECÀRREGA DE TABUQUERIA	0 KN/m ²
SOBRECÀRREGA DE NEU	0,40 KN/m ²
TOTAL	8,00 KN/m ²

LONGITUD DE CAVALCAMENT ENTRE BARRS SEGONS DIÀMETRE		
DIÀMETRE	POS. 1. BONA ADHERÈNCIA	POS. 2. ADHERÈNCIA DEFICIENT
Ø 8	28 cm.	41 cm.
Ø 10	35 cm.	50 cm.
Ø 12	42 cm.	60 cm.
Ø 14	49 cm.	70 cm.
Ø 16	56 cm.	80 cm.
Ø 20	84 cm.	118 cm.
Ø 25	132 cm.	183 cm.

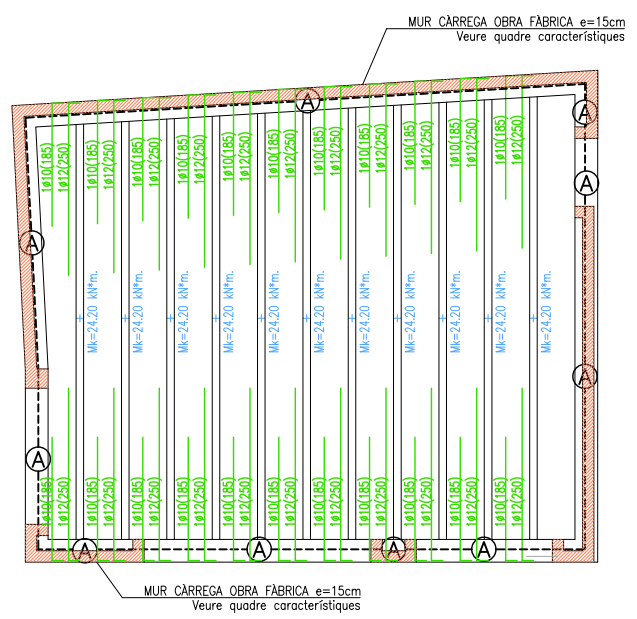
COBERTA



SECCIÓ A-A'

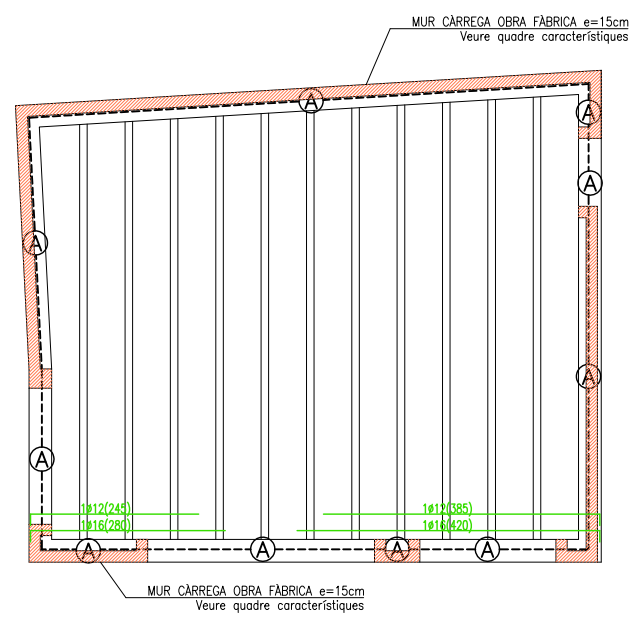


PLANTA GEOMETRIA SOSTRE COBERTA



PLANTA ARMAT BIQUETES SOSTRE COBERTA

Mk = Moment flector per bigueta sense majorar



PLANTA ARMAT JÀSSERES SOSTRE COBERTA

NOTA:

NO EXISTIRÀ CAP ZONA MASSISSADA, NO TANT SUPERIORMENT COM INFERIORMENT I EN LES DUES DIRECCIONS EXISTEIXI UNA SEPARACIÓ SUPERIOR A 30cm ENTRE ARMADURES COL·LOCANT-SE, COM A MÍNIM, 108 CADA 20cm.

L'ESTRUCTURA HAURÀ DE GARANTIR UNA RESISTÈNCIA MÍNIMA AL FOC DE 90 MINUTS (R90). SI EL PROJECTE D'ACTIVITAT CORRESPONENT DESIGNA UNA RESISTÈNCIA MÍNIMA VERS EL FOC SUPERIOR, ES DEURÀ GARANTIR DIT VALOR.

ELS ELEMENTS ESTRUCTURALS DE FORMIGÓ ARMAT EXTERIORS VISTOS ANIRAN PINTATS AMB UNA CAPA AMB RESINA IMPERMEABLE I TRANSPARENT.

Mk = Moment flector per bigueta sense majorar

ELS PLÀNOLS D'ESTRUCTURA NO SÓN VÀLIDS COM A PLÀNOLS DE REPLANTEIG.