

MEMÒRIA DE SUBSTITUCIÓ DE L'ENLLUMENAT PÚBLIC DE LA URBANITZACIÓ L'EIXAMPLE RESIDENCIAL

MEMÒRIA

1.- Antecedents

L'enllumenat públic de la Urbanització L'Eixample residencial és una instal·lació existent que degut al pas del temps es troba en fase de remodelació i adequació a les normatives actuals de consum energètic.

Per tant, l'estat actual en el que es troben els punts de llum de l'enllumenat públic ha portat a l'Ajuntament de Roda de Berà a iniciar els tràmits necessaris per l'execució de la substitució dels punts de llum a les necessitats actuals d'il·luminació i normativa vigent.

2.- Objecte

L'objecte d'aquest projecte és descriure i valorar les intervencions a realitzar per poder pressupostar i executar l'obra de substitució de l'enllumenat públic de la Urbanització L'Eixample Residencial.

La solució adoptada és el canvi de les columnes i lluminàries.
La resta de la instal·lació és manté tal com està.

Aquest canvi comporta un estalvi de consum energètic.

3.- Normativa

Llei 6/2001, d'ordenació ambiental de l'enllumenat per a la protecció del medi nocturn.

Decret 190/2015, de 25 d'agost, de desplegament de la Llei 6/2001, de 31 de maig, d'ordenació ambiental de l'enllumenament per a la protecció del medi nocturn.

Llei 31/1995 de 8 de novembre de Prevenció de Riscos Laborals.

Reial Decret 39/1997 de 17 de gener pel qual s'aprova el Reglament dels Serveis de Prevenció.

Ordenances municipals de l'Ajuntament de Roda de Berà.

4.- Emplaçament

La instal·lació existent de l'enllumenat públic, objecte d'aquest projecte, es troba emplaçada a la Urbanització L'Eixample Residencial, els carrers afectats son:

Carrer Cervantes.
Carrer de Beethoven.
Avinguda de l'Avenç (entre Carrer Narcís Monturiol i carrer Bach).
Carrer Bach (entre Avinguda de l'Avenç i carrer Bach) .

5.- Característiques i descripció de l'estat actual de la instal·lació

La instal·lació de l'enllumenat públic objecte de substitució, comprèn el conjunt de carrers descrits a l'apartat anterior.

La instal·lació actual consta de:

24 punts de llum:
Tipus columna de 8 m i làmpada de 150 W de VAP.

La potència total instal·lada de l'enllumenat actual és doncs de 3.600 W.

En els plànols adjunts es mostra la instal·lació existent, es pot observar la zona de l'actuació.

6.- Descripció de les actuacions de substitució a realitzar.

Vist l'estat actual de la instal·lació i les característiques de la mateixa, es pretén realitzar una substitució de les columnes i lluminàries, seguint els mateixos criteris d'implantació actual.

A continuació es descriuen les actuacions a realitzar en aquesta obra.

6.1.- Substitució de les columnes actuals.

L'objecte principal de l'actuació és la substitució de les columnes actuals per unes columnes de material més actual i resistent, en concret d'acer zincat.

La disposició de les columnes serà la mateixa que l'actual en tots els carrers.

Les columnes actuals seran substituïdes per unes altres de 8 metres.

6.2.- Substitució de les lluminàries actuals.

Les lluminàries actuals no disposen d'un bon coeficient d'eficiència energètica, per la qual cosa, s'aprofita aquesta actuació per realitzar alhora la substitució de les lluminàries actuals per altres que garanteixin els requisits d'il·luminació que pertoca, amb un consum significativament inferior.

La proposta és de lluminàries model Volo o similar amb làmpada de 100W de VAP, i en conseqüència amb una reducció de la potència de consum, cosa que fa viable la substitució, donat l'estalvi energètic que es produirà.

7.- Termini d'execució i garantia

Es preveu un termini per a l'execució total de les obres en una sola fase de dos (2) mesos, a partir de l'adjudicació de l'obra.

El termini de garantia es fixa en un any a partir del moment en què la Direcció Facultativa lliuri el certificat final de recepció.

8.- Bens i serveis afectats

Atès que els treballs a desenvolupar es basen majoritàriament en la substitució de les columnes i lluminàries existents, en els vials de la urbanització no hi haurà afecció a terrenys i ni a béns particulars.

9.- Gestió de residus

Per tal d'aplicar el Decret 161/2001 de modificació del Decret 201/1994 sobre l'avaluació dels residus de la construcció, s'haurà d'avaluar el volum i característiques dels residus produïts per l'obra.

Els residus produïts durant les obres seran dipositats en un abocador específic, a través d'un gestor autoritzat, al qual s'han d'abonar els costos de gestió inclosos en el pressupost.

10.- Pressupost

La valoració de les diferents actuacions previstes en el present projecte executiu té un cost de 34.962,07 €.

Amb l'aplicació dels percentatges legals de despeses generals, benefici industrial i de l'I.V.A. corresponent, el pressupost total pel coneixement de l'Administració és de 45.265,39 €.

En l'apartat del pressupost es desglossa el cost d'implantació de l'obra descrita en aquest projecte.

PRESSUPOST D'EXECUCIÓ MATERIAL		31.436,48
DESPESES GENERALS	13%	4.086,74
BENEFICI INDUSTRIAL	6%	1.886,19
SUBTOTTAL		37.409,41
IVA	21%	7.855,98
PRESSUPOST D'EXECUCIÓ PER CONTRACTA		45.265,39

Aquest pressupost és de **QUARANTA CINC MIL DUES-CENTES SEIXANTA CINC EUROS
AMB TRENTA NOU CÈNTIMS.**

L'enginyer tècnic municipal,

Roda de Berà, document signat electrònicament a la data que apareix al marge.



AJUNTAMENT DE
RODA DE BERÀ

Projecte: **FANALS EIXAMPLE RESIDENCIAL**

AMIDAMENTS I PRESSUPOST

Capítol nº 2 INSTAL·LACIONS ENLLUMENAT

Nº	Ut	Descripció	Amidament	Preu	Import	
2.1	UII020	Ut Adquisició i col·locació columna de tub d'acer zincat en calent, amb finestreta d'inspecció (186 x 45 mm), bornera extraïble de 4 polos i 16 mm ² secció mínima, amb dos fusibles de 16A, de 7,8 m d'alçària, amb fixació per damunt del terra, de color plata arenat model Disano o similar, amb base platina i porta, segons norma UNE-EN 40-5				
			Total Ut :	24,00	869,37 €	20.864,88 €
2.2	UII020b	Ut Adquisició i col·locació llumnària Volo extensivo de Disano o similar de 100W SAP per a exterior, reflector d'alumini martillat i pulit, difusor de vidre pla templat de protecció IP 65 IK8, color plata grafito. Amb els complements necessaris per instal·lar-lo (braç, fixació a la columna i connexió)				
			Total Ut :	24,00	380,16 €	9.123,84 €
Parcial nº 2 INSTAL·LACIONS ENLLUMENAT :					29.988,72 €	



AJUNTAMENT DE
RODA DE BERÀ

Projecte: **FANALS EIXAMPLE RESIDENCIAL**

AMIDAMENTS I PRESSUPOST

Capítol nº 3 SEGURETAT I SALUT

Nº	Ut	Descripció	Amidament	Preu	Import
3.1	YSX010	Ut Conjunt de mesures de seguretat, elements d'abalisament i senyalització provisional d'obres, necessaris per al compliment de la normativa vigent en matèria de Seguretat i Salut en el Treball. Inclou elaboració del pla de seguretat i salut.			
Total Ut :			1,00	196,88 €	196,88 €
Parcial nº 3 SEGURETAT I SALUT :					196,88 €



AJUNTAMENT DE
RODA DE BERÀ

Projecte: FANALS EIXAMPLE RESIDENCIAL

AMIDAMENTS I PRESSUPOST



AJUNTAMENT DE
RODA DE BERÀ

Projecte: Fanals Eixample Residencial

JUSTIFICACIÓ DE PREUS

Nº	Codi	Ut	Descripció	Total
1 TREBALLS PREVIS/DEMOLICIONS				
1.1	DFE010b	Ut	Desmuntatge de llumenera, columna exterior, accessoris i elements de subjecció, de fins a 4 m d'alçària, com a màxim, enderroc de fonament de formigó a mà i amb compressor, aplec per a posterior aprofitament i càrrega manual de runa sobre camió o contenidor	
			Sense descomposició	49,170 €
			6,000 % Costos indirectes	49,170 €
				<u>2,95 €</u>
			Preu total redondeado por Ut	52,12 €



AJUNTAMENT DE
RODA DE BERÀ

Projecte: Fanals Eixample Residencial

JUSTIFICACIÓ DE PREUS

Nº	Codi	Ut	Descripció	Total
2 INSTAL·LACIONS ENLLUMENAT				
2.1	UII020	Ut	Adquisició i col·locació columna de tub d'acer zincat en calent, amb finestreta d'inspecció (186 x 45 mm), bornera extraïble de 4 polos i 16 mm ² secció mínima, amb dos fusibles de 16A, de 7,8 m d'alçària, amb fixació per damunt del terra, de color plata arenat model Disano o similar, amb base platina i porta, segons norma UNE-EN 40-5	
			Sense descomposició	820,160 €
			6,000 % Costos indirectes	820,160 €
				<u>49,21 €</u>
			Preu total redondeado por Ut	869,37 €
2.2	UII020b	Ut	Adquisició i col·locació llumnària Volo extensivo de Disano o similar de 100W SAP per a exterior, reflector d'alumini martillat i pulit, difusor de vidre pla templat de protecció IP 65 IK8, color plata grafito. Amb els complements necessaris per instal·lar-lo (braç, fixació a la columna i connexió)	
			Sense descomposició	358,642 €
			6,000 % Costos indirectes	358,642 €
				<u>21,52 €</u>
			Preu total redondeado por Ut	380,16 €



AJUNTAMENT DE
RODA DE BERÀ

Projecte: Fanals Eixample Residencial

JUSTIFICACIÓ DE PREUS

Nº	Codi	Ut	Descripció	Total
3 SEGURETAT I SALUT				
3.1	YSX010	Ut	Conjunt de mesures de seguretat, elements d'abalisament i senyalització provisional d'obres, necessaris per al compliment de la normativa vigent en matèria de Seguretat i Salut en el Treball. Inclos elaboració del pla de seguretat i salut.	
			Sense descomposició	185,736 €
			6,000 % Costos indirectes	185,736 €
				<u>11,14 €</u>
			Preu total redondeado por Ut	196,88 €



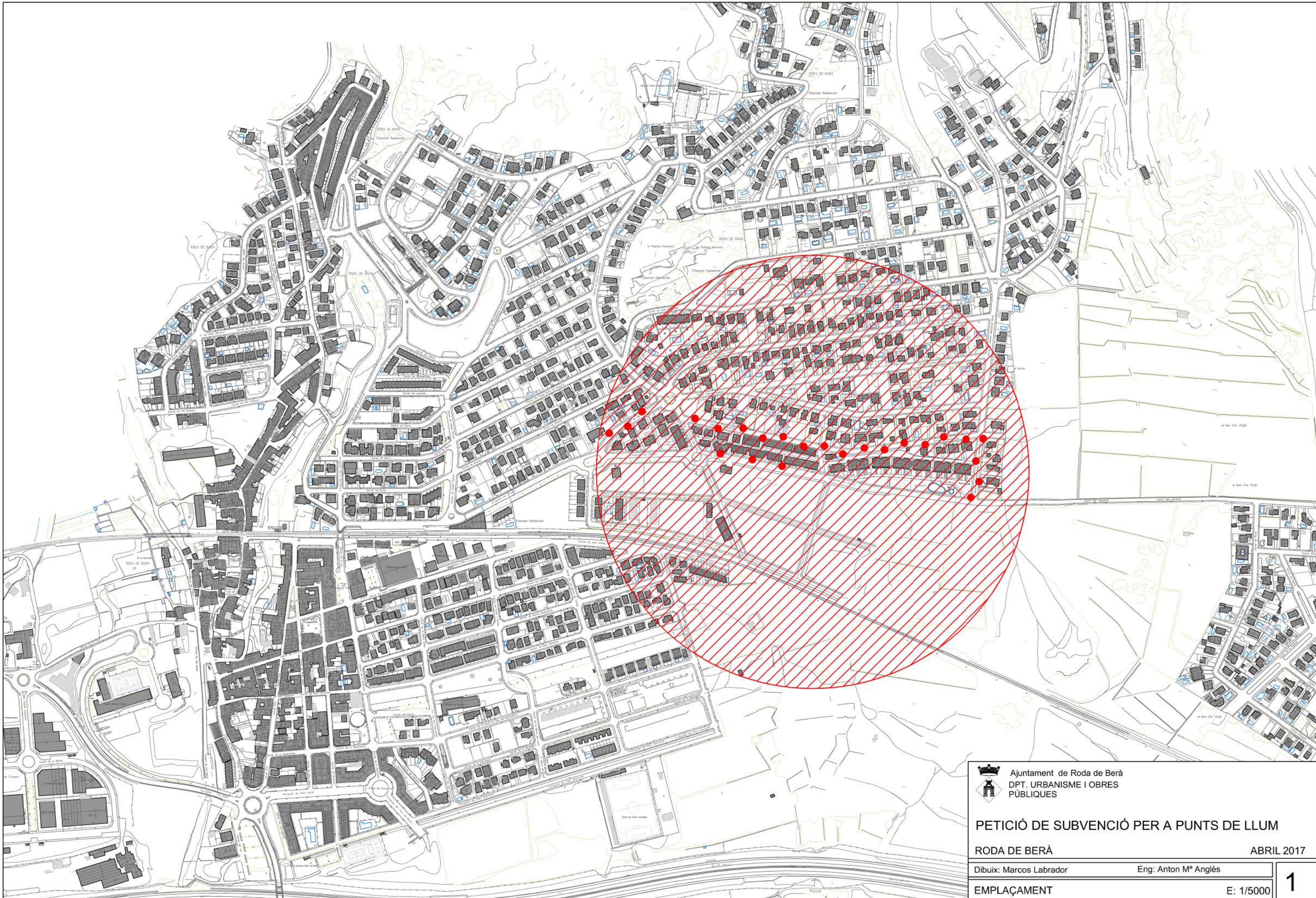
AJUNTAMENT DE
RODA DE BERÀ


Projecte: Fanals Eixample Residencial

RESUM DEL PRESSUPOST

1 TREBALLS PREVIS/DEMOLICIONS	1.250,88
2 INSTAL·LACIONS ENLLUMENAT	29.988,72
3 SEGURETAT I SALUT	196,88
Pressupost d'execució de material (PEM)	31.436,48
13% de despeses generals	4.086,74
6% de benefici industrial	1.886,19
Pressupost d'execució per contracta (PEC = PEM + GG + BI)	37.409,41
21%	7.855,98
Pressupost d'execució per contracta amb IVA (PEC=PEM+GG+BI+IVA)	45.265,39

Puja el pressupost d'execució per contracta a l'expressada quantitat de QUARANTA-CINC MIL DOS-CENTS SEIXANTA-CINC EUROS AMB TRENTA-NOU CÈNTIMS.



 Ajuntament de Roda de Berà
DPT. URBANISME I OBRES
PÚBLIQUES

PETICIÓ DE SUBVENCIÓ PER A PUNTS DE LLUM

RODA DE BERÀ

ABRIL 2017

Dibuix: Marcos Labrador

Eng: Anton M^a Anglès

EMPLAÇAMENT

E: 1/5000

