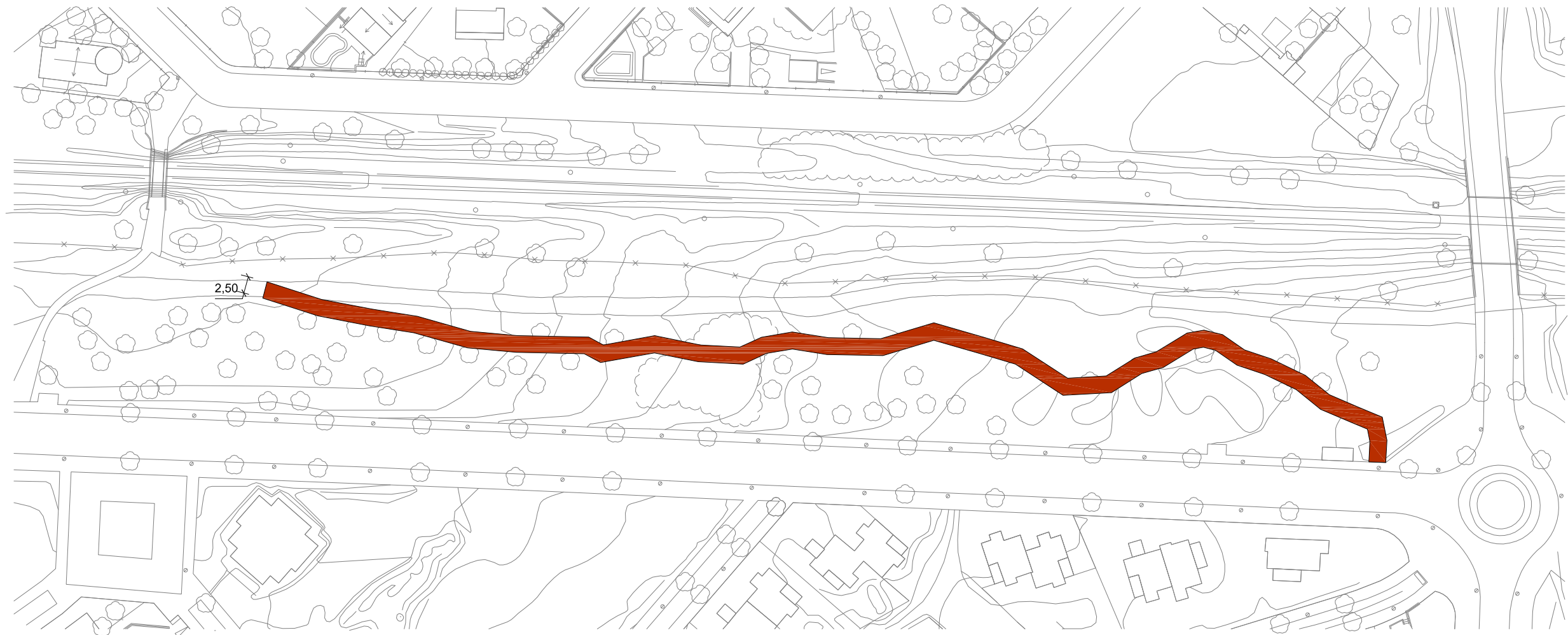




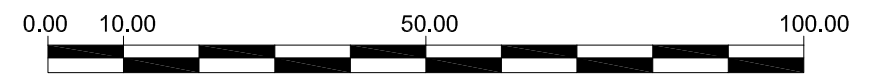
SITUACIÓ



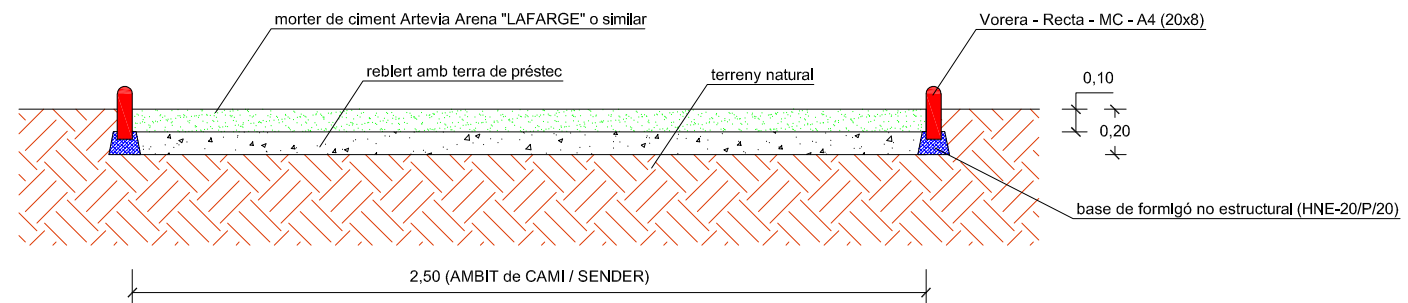
EMPLAÇAMENT



LONGITUD DEL NOU TRAM DE CAMI / SENDER : 210,00 ml
 AMPLE DEL NOU TRAM DE CAMI / SENDER : 2,50 ml



SECCIÓ TIPUS CAMI / SENDER



NOTES:
 LES MESURES INDICADES EN ELS PLÀNOLS S'HAN DE COMPROVAR I CONFIRMAR EN OBRA.
 L'ÀMBIT DE LES ACTUACIONS ÉS ORIENTATIVA. PREVI A L'INICI DE L'OBRA, ELS SERVEIX TÈCNICS MUNICIPALS, REALITZARAN EL REPLANTEIG EXACTE DEL NOU TRAÇAT DEL CAMI / SENDER A EXECUTAR.

Ajuntament de Roda de Berà
 DPT. URBANISME I OBRES PÚBLIQUES

MEMÒRIA VALORADA CORRESPONENT A LA 1ª FASE DE LES OBRES DE FORMACIÓ DE CAMI / SENDER, EN LA ZONA ARBRADA PROPERA AL CARRER ROSA SENSAT

RODA DE BERÀ SETEMBRE 2018

Miquel Bonnin Sebastia

UBICACIÓ I CAIXA DE PAVIMENT 02