


E: 1/50.000

<p>Ajuntament de Roda de Berà</p>  <p>DPT. URBANISME I OBRES PÚBLIQUES</p>	<p>ASFALTAT DE CARRERS DE LA BARQUERA</p>				
<p>Miquel Bonnin Sebastià</p>	<table border="1"> <tr> <td data-bbox="2448 1932 2715 1974"> <p>RODA DE BERÀ</p> </td> <td data-bbox="2715 1932 2878 1974"> <p>07 OCTUBRE 2016</p> </td> </tr> <tr> <td data-bbox="2448 1974 2715 2037"> <p>SITUACIÓ</p> </td> <td data-bbox="2715 1974 2878 2037"> <p>E: 1/1.500</p> </td> </tr> </table>	<p>RODA DE BERÀ</p>	<p>07 OCTUBRE 2016</p>	<p>SITUACIÓ</p>	<p>E: 1/1.500</p>
<p>RODA DE BERÀ</p>	<p>07 OCTUBRE 2016</p>				
<p>SITUACIÓ</p>	<p>E: 1/1.500</p>				



E: 1/500

FOTOGRAFIES D'ESTAT ACTUAL



FOTO 01



FOTO 02



FOTO 03



FOTO 05

INTERVENCIÓ

GENERAL

- Fresat de 5cm de la superfície
- Nova capa de rodadura de 5 cm
- Senyalització horitzontal:
 - línia de carril
 - zona d'aparcament
 - línies de parada
 - pas de vianants

SUPERFÍCIE INTERVENCIÓ: 2.765 m²



E: 1/50.000

Ajuntament de Roda de Berà
 DPT. URBANISME I OBRES PÚBLIQUES

ASFALTAT DE CARRERS DE LA BARQUERA

RODA DE BERÀ 07 OCTUBRE 2016

INTERVENCIÓ CARRER PRAT DE LA RIBA 1de3 E: 1/500

Miquel Bonnin Sebastià

02.1



E: 1/500

FOTOGRAFIES D'ESTAT ACTUAL



FOTO 05

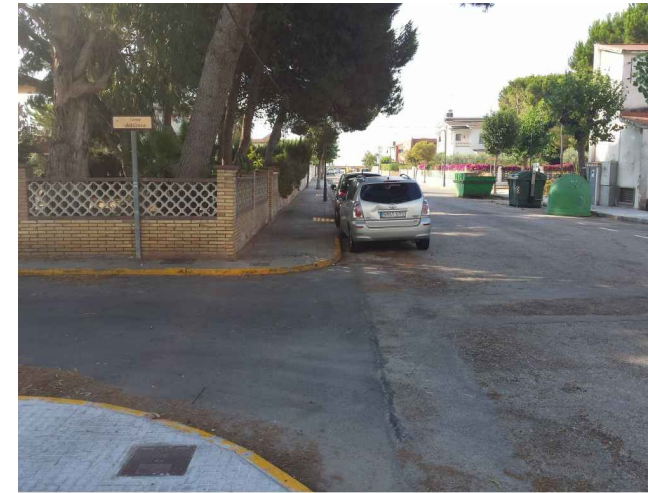


FOTO 06

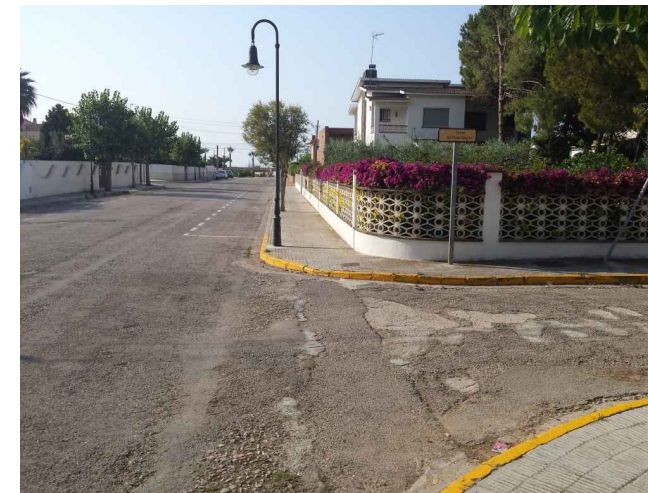


FOTO 07

INTERVENCIÓ

GENERAL

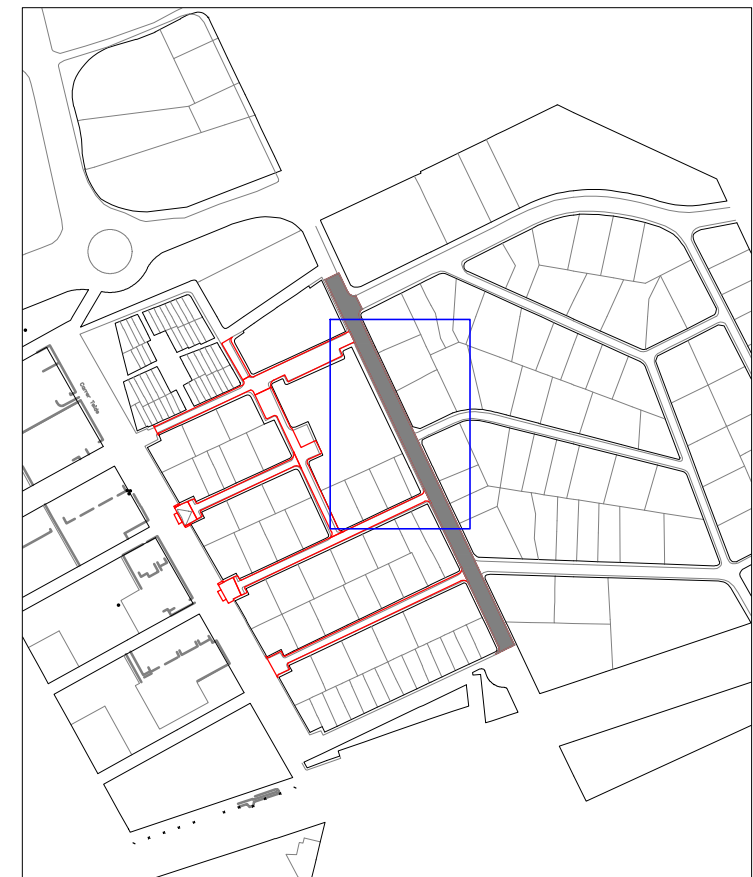
- Fresat de 5cm de la superfície
- Nova capa de rodadura
- Senyalització horitzontal
 - línia de carril
 - zona d'aparcament
 - línies de parada
 - pas de vianants

PUNTS A TENIR EN COMPTE

Existència d'un pas sobrelevat desmuntable (foto 5)
Aquest es desmuntarà

Es realitzaran nous passos de vianants amb pas sobrelevat

SUPERFÍCIE INTERVENCIÓ: 2.765 m²



E: 1/50.000

Ajuntament de Roda de Berà
DPT. URBANISME
I OBRES PÚBLIQUES

ASFALTAT DE CARRERS DE LA BARQUERA

RODA DE BERÀ

07 OCTUBRE 2016

Miquel Bonnin Sebastià

INTERVENCIÓ CARRER
PRAT DE LA RIBA 2de3

E: 1/500

02.2



E: 1/500

FOTOGRAFIES D'ESTAT ACTUAL



FOTO 30



FOTO 31



FOTO 34

INTERVENCIÓ

- GENERAL
- Fresat de 5cm de la superfície
 - Nova capa de rodadura
 - Senyalització horitzontal
 - pas de vianants

SUPERFÍCIE INTERVENCIÓ: 947 m²



E: 1/50.000

Ajuntament de Roda de Berà

 DPT. URBANISME I OBRES PÚBLIQUES

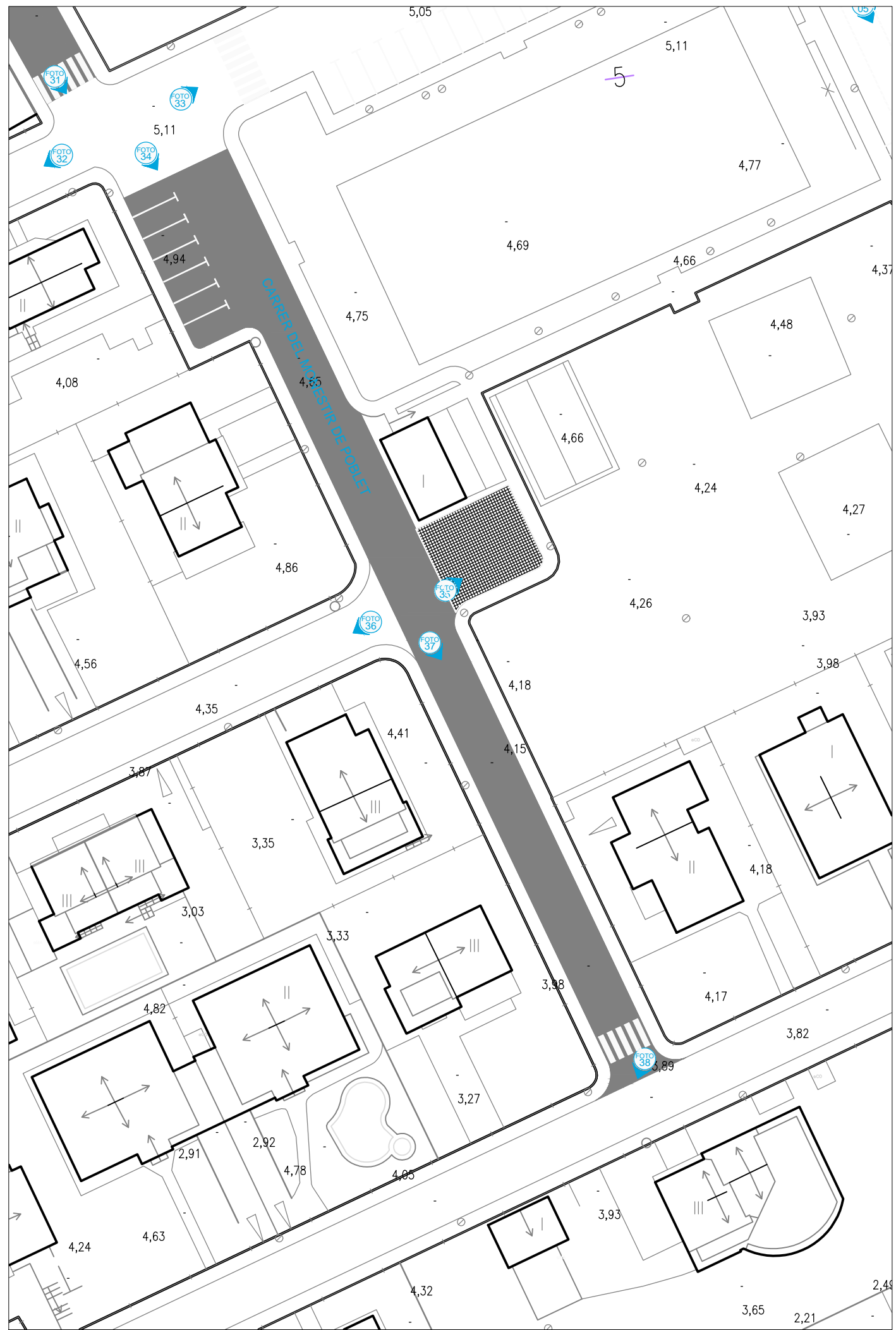
ASFALTAT DE CARRERS DE LA BARQUERA

RODA DE BERÀ 07 OCTUBRE 2016

Miquel Bonnin Sebastià

INTERVENCIÓ CARRER
 MONESTIR DE POBLE 1 de 2 E: 1/500

03.1



E: 1/500

FOTOGRAFIES D'ESTAT ACTUAL



FOTO 34

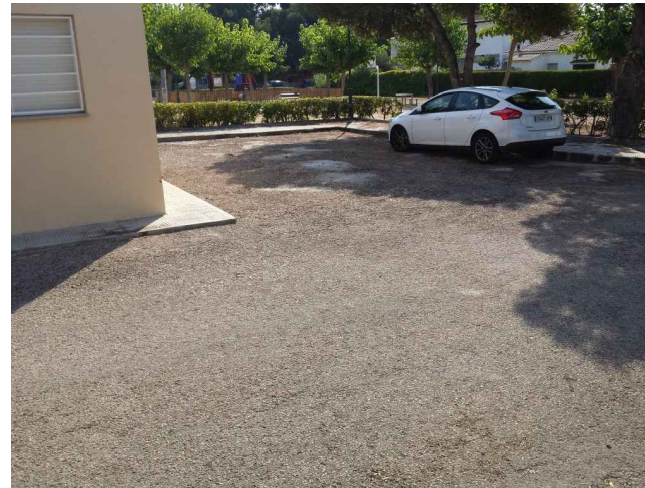


FOTO 35



FOTO 37

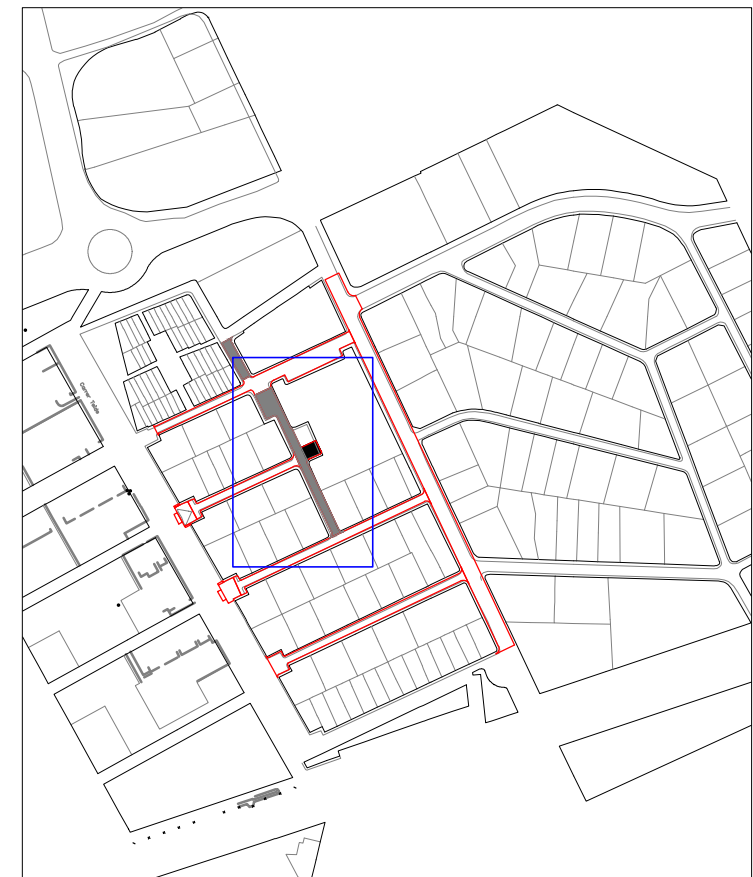


FOTO 38

INTERVENCIÓ

- GENERAL
- Fresat de 4cm de la superfície
 - Nova capa de rodadura
 - Senyalització horitzontal
 - zona d'aparcament
 - línies de parada
 - pas de peatons

SUPERFÍCIE INTERVENCIÓ: 947 m²



E: 1/50.000

Ajuntament de Roda de Berà
DPT. URBANISME I OBRES PÚBLIQUES

ASFALTAT DE CARRERS DE LA BARQUERA

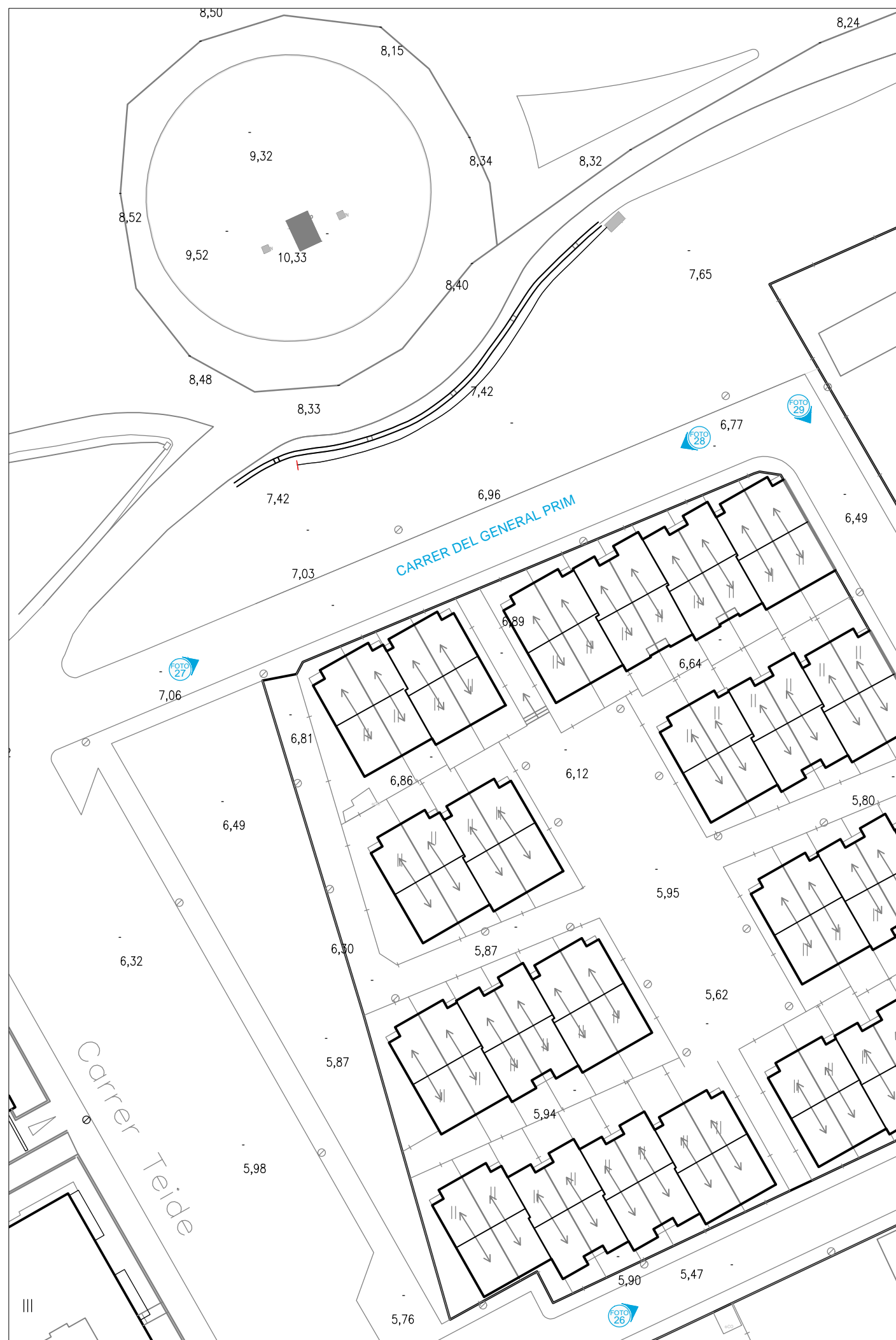
RODA DE BERÀ

07 OCTUBRE 2016

INTERVENCIÓ CARRER
MONESTIR DE POBLET 2de2 E: 1/500

03.2

Miquel Bonnin Sebastià



FOTOGRAFIES D'ESTAT ACTUAL

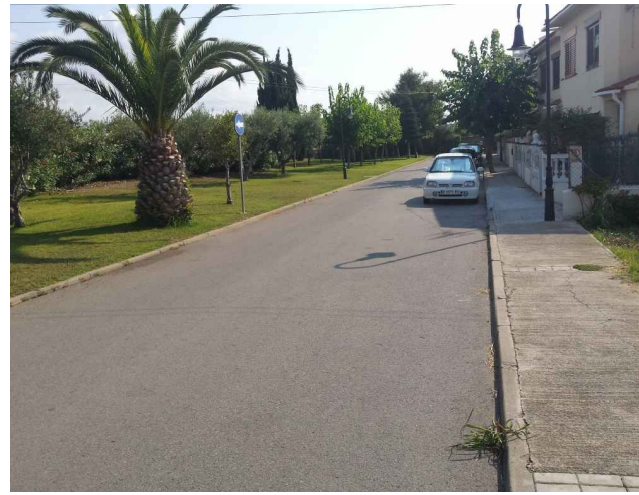


FOTO 27



FOTO 28



FOTO 29

INTERVENCIÓ

GENERAL
Paviment en bon estat, no s'intervé

SUPERFÍCIE INTERVENCIÓ: 0 m²



E: 1/50.000

Ajuntament de Roda de Berà
DPT. URBANISME
I OBRES PÚBLIQUES

ASFALTAT DE CARRERS DE LA BARQUERA

RODA DE BERÀ

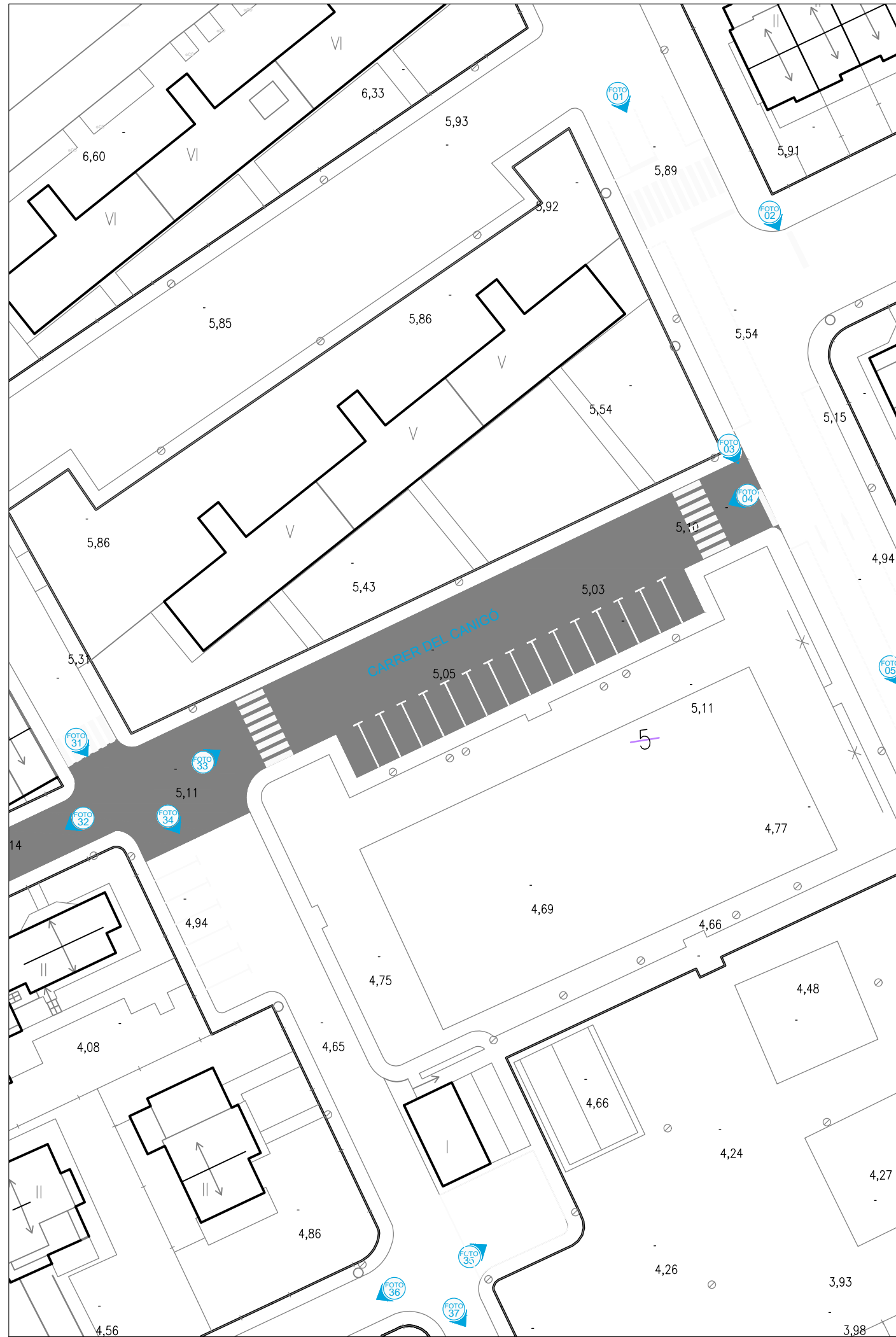
07 OCTUBRE 2016

Miquel Bonnin Sebastià

INTERVENCIÓ CARRER
GENERAL PRIM

E: 1/500

04



E: 1/500

FOTOGRAFIES D'ESTAT ACTUAL

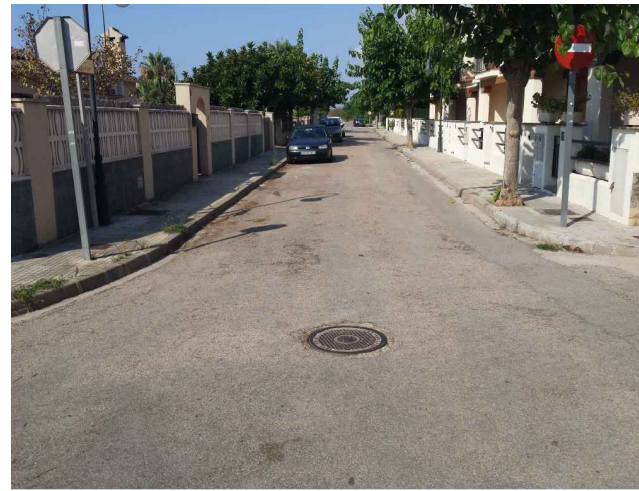


FOTO 32



FOTO 33



FOTO 04

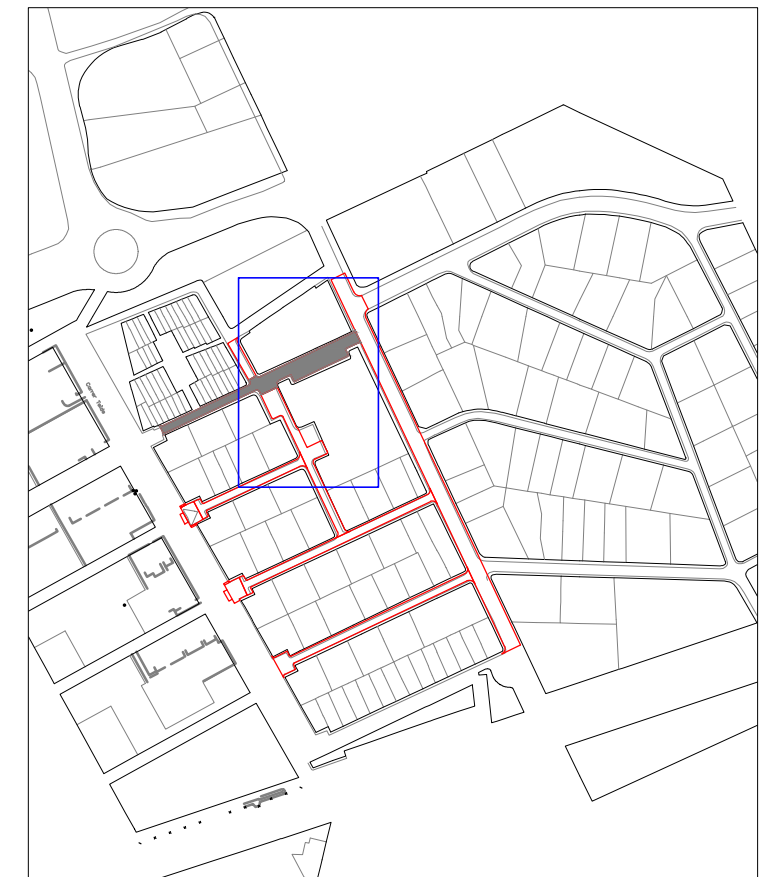
INTERVENCIÓ

GENERAL

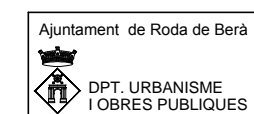
- Fresat de 4cm de la superfície
- Nova capa de rodadura
- Senyalització horitzontal: places d'aparcament

PUNTS A TENIR EN CONTE

SUPERFÍCIE INTERVENCIÓ: 1.184 m²



E: 1/50.000



ASFALTAT DE CARRERS DE LA BARQUERA

RODA DE BERÀ

07 OCTUBRE 2016

INTERVENCIÓ CARRER
CANIGÓ

E: 1/500

05.2

Miquel Bonnin Sebastià



E: 1/500

FOTOGRAFIES D'ESTAT ACTUAL



FOTO 22



FOTO 23



FOTO 24



FOTO 36

INTERVENCIÓ

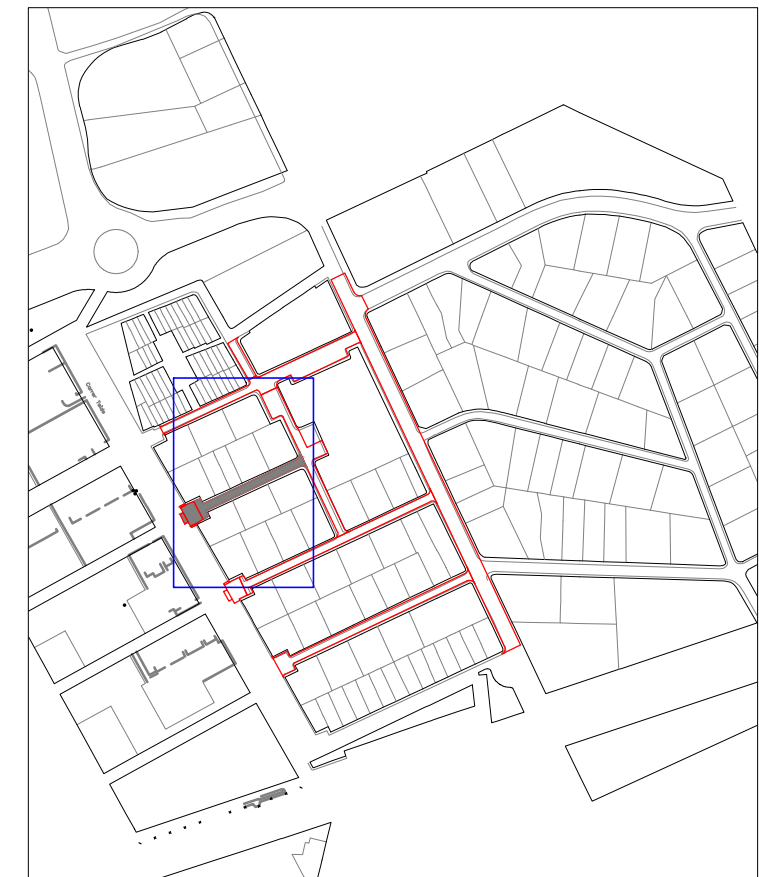
GENERAL

- Fresat de 4cm de la superfície
- Nova capa de rodadura
- Senyalització horitzontal: pas de peatons

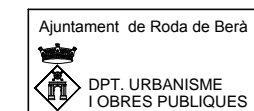
PUNTS A TENIR EN CONTE

- Existeix un canvi de rasant pronunciat en el punt d'encreuament amb el carrer Teide: ES REALITZARÀ UN PAS SOBREELEVAT

SUPERFÍCIE INTERVENCIÓ: 426 m²



E: 1/50.000



ASFALTAT DE CARRERS DE LA BARQUERA

RODA DE BERÀ

07 OCTUBRE 2016

INTERVENCIÓ CARRER GAIA

E: 1/500

06

Miquel Bonnin Sebastià



E: 1/500

INTERVENCIÓ

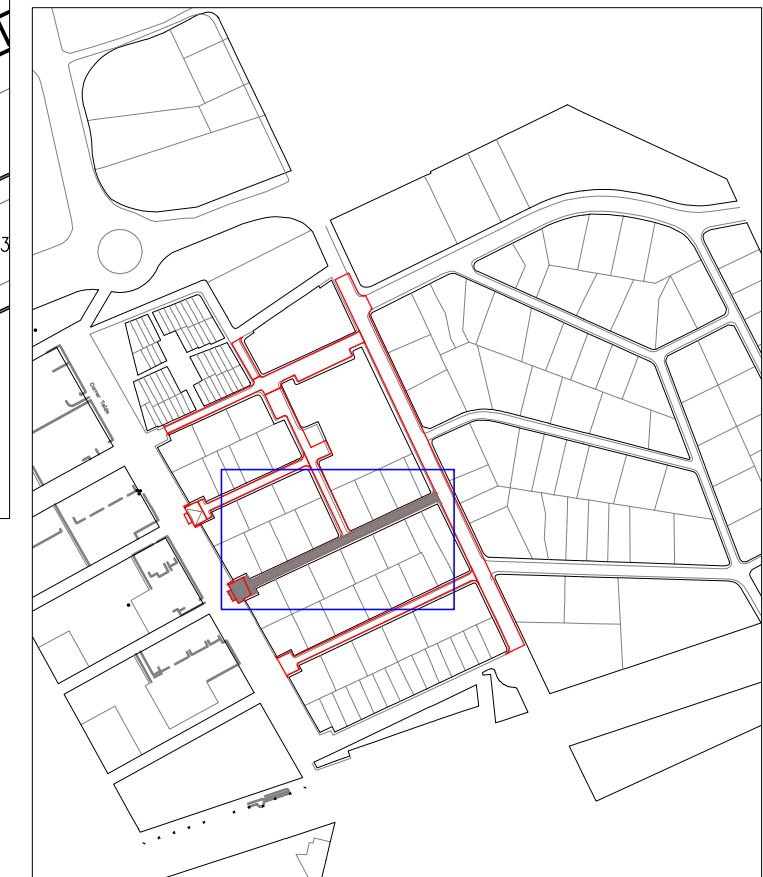
GENERAL

- Fresat de 4cm de la superfície
- Nova capa de rodadura
- Senyalització horitzontal: pas de peatons

PUNTS A TENIR EN CONTE

- Existeix un canvi de rasant pronunciat en el punt d'encreuament amb el carrer Teide:
ES REALITZARÀ UN PAS SOBREELEVAT

SUPERFÍCIE INTERVENCIÓ: 736 m²



E: 1/50.000

FOTOGRAFIES D'ESTAT ACTUAL



FOTO 19

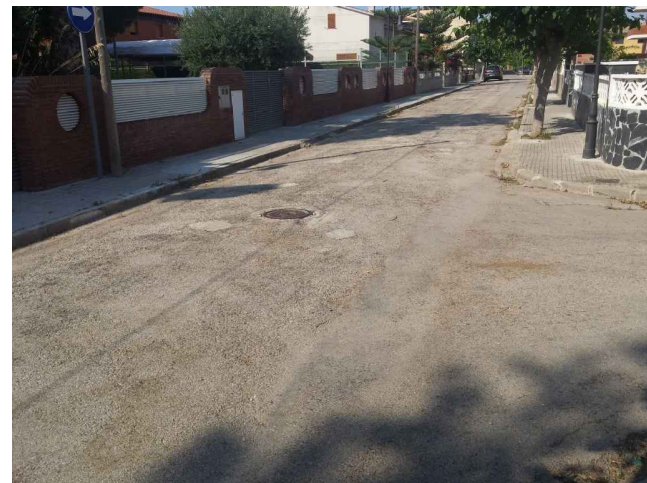


FOTO 38

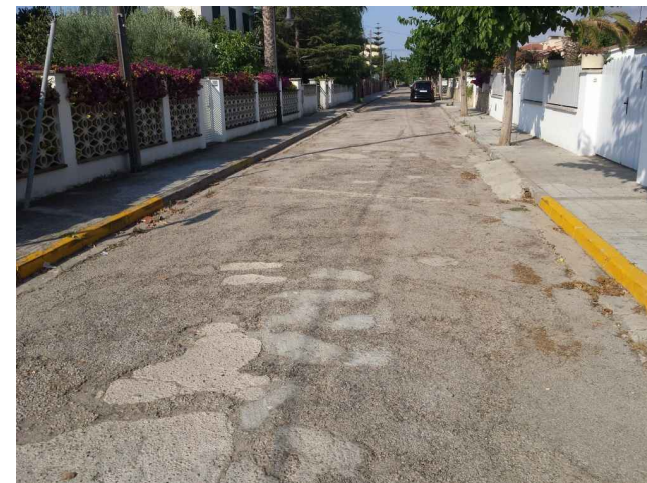
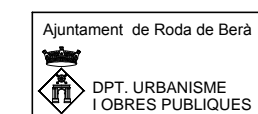


FOTO 08



ASFALTAT DE CARRERS DE LA BARQUERA

RODA DE BERÀ

07 OCTUBRE 2016

INTERVENCIÓ CARRER
PINTOR HUGUET

E: 1/500

Miquel Bonnin Sebastià

07



E: 1/500

INTERVENCIÓ

GENERAL

- Fresat de 4cm de la superfície
- Nova capa de rodadura
- Senyalització horitzontal: pas de peatons

PUNTS A TENIR EN CONTE

SUPERFÍCIE INTERVENCIÓ: 787 m²



E: 1/50.000

FOTOGRAFIES D'ESTAT ACTUAL



FOTO 17

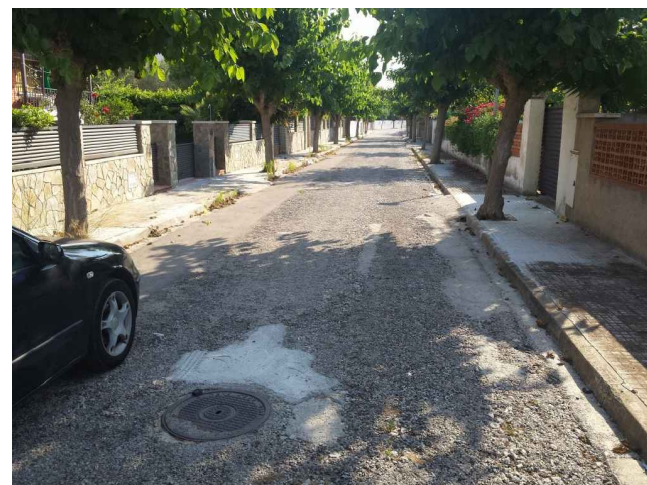


FOTO 18

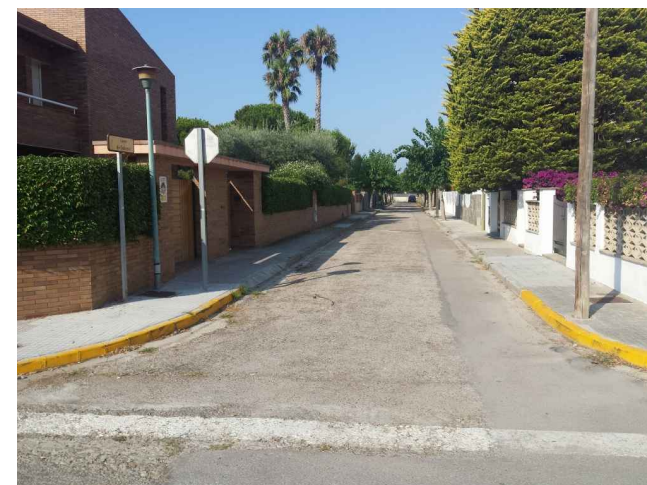
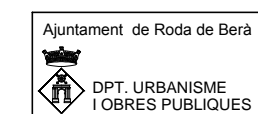


FOTO 10



ASFALTAT DE CARRERS DE LA BARQUERA

RODA DE BERÀ

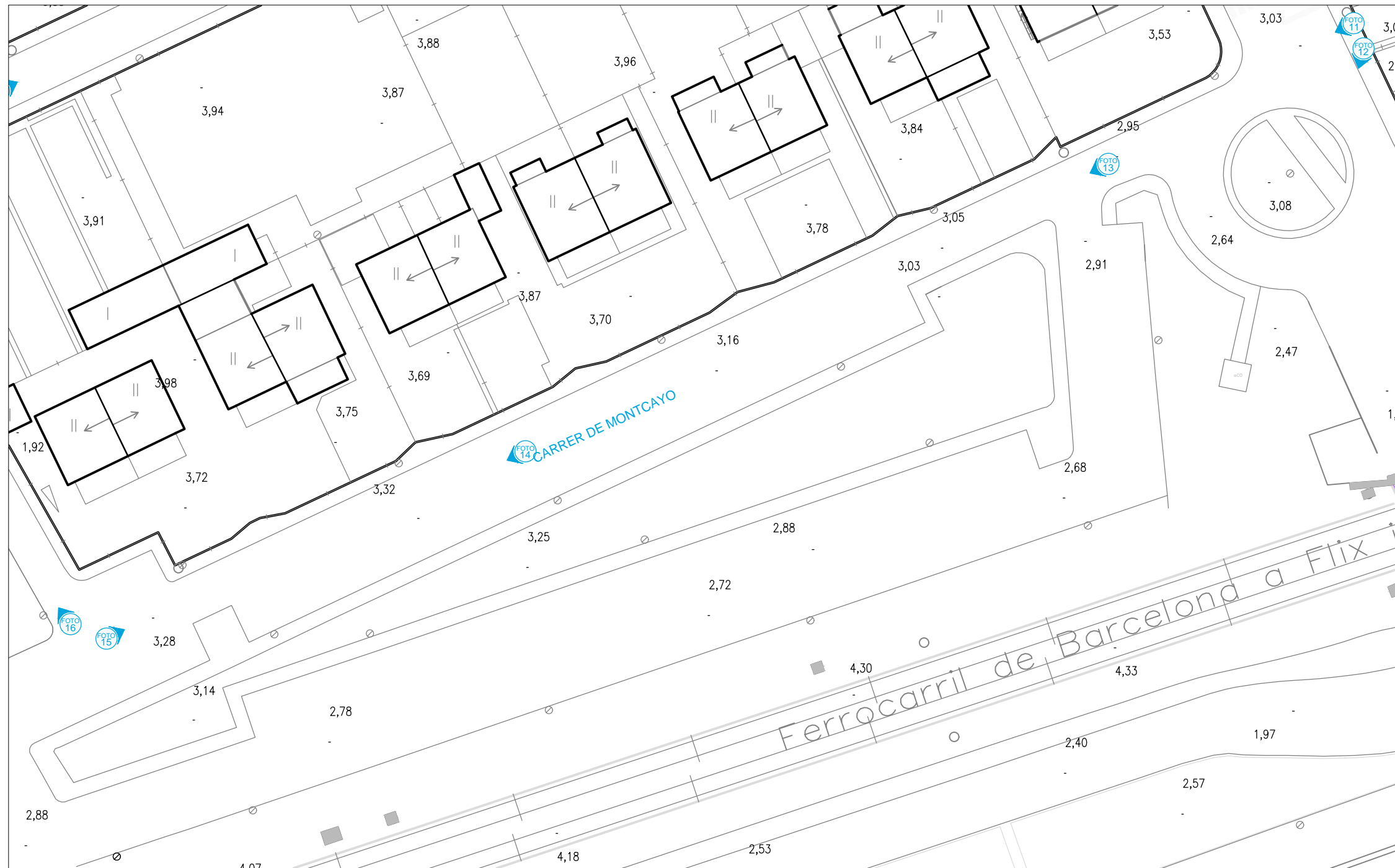
07 OCTUBRE 2016

INTERVENCIÓ CARRER
SALOMÓ

E: 1/500

08

Miquel Bonnin Sebastià

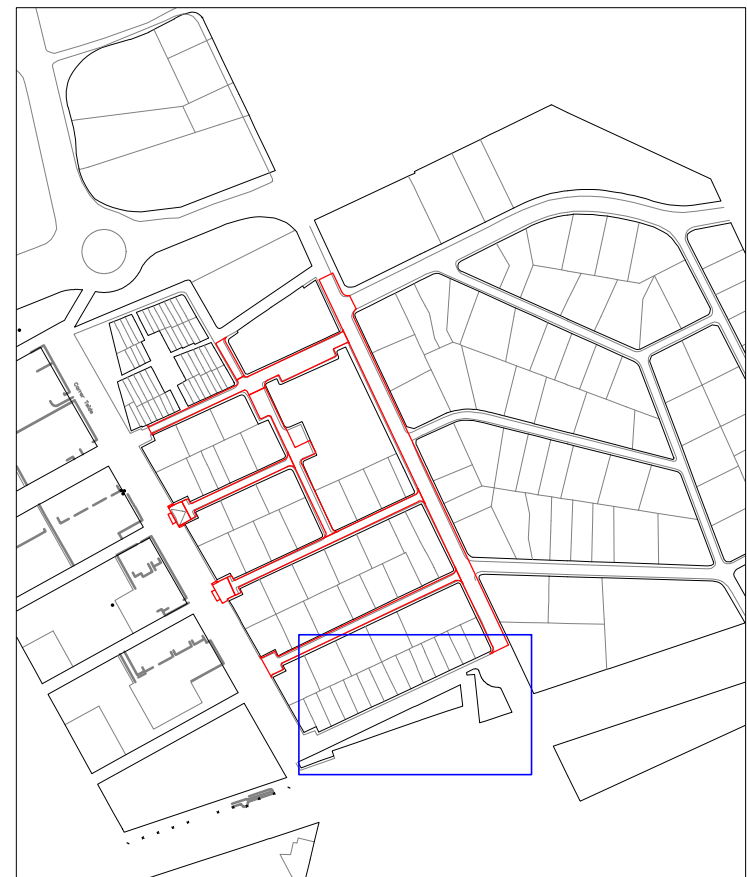


E: 1/500

INTERVENCIÓ

GENERAL
Paviment en bon estat, no s'intervé

SUPERFÍCIE INTERVENCIÓ: 0 m²



E: 1/50.000

FOTOGRAFIES D'ESTAT ACTUAL



FOTO 15

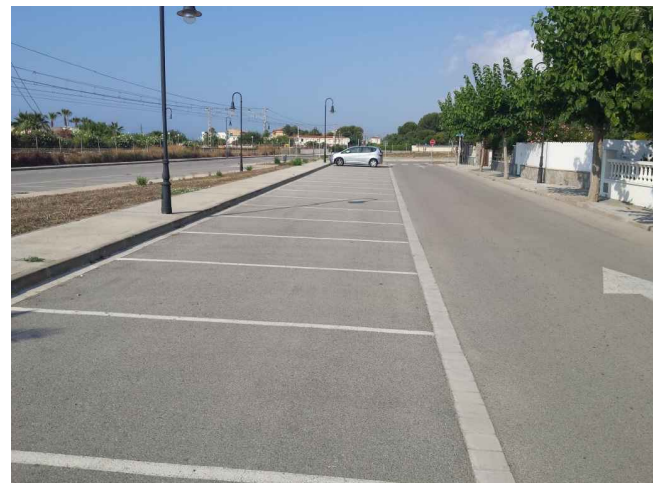


FOTO 14

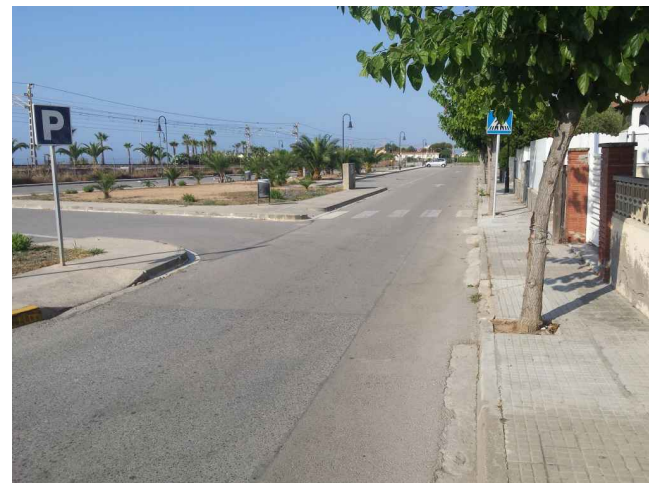


FOTO 13

Ajuntament de Roda de Berà
DPT. URBANISME
I OBRES PÚBLIQUES

ASFALTAT DE CARRERS DE LA BARQUERA

RODA DE BERÀ

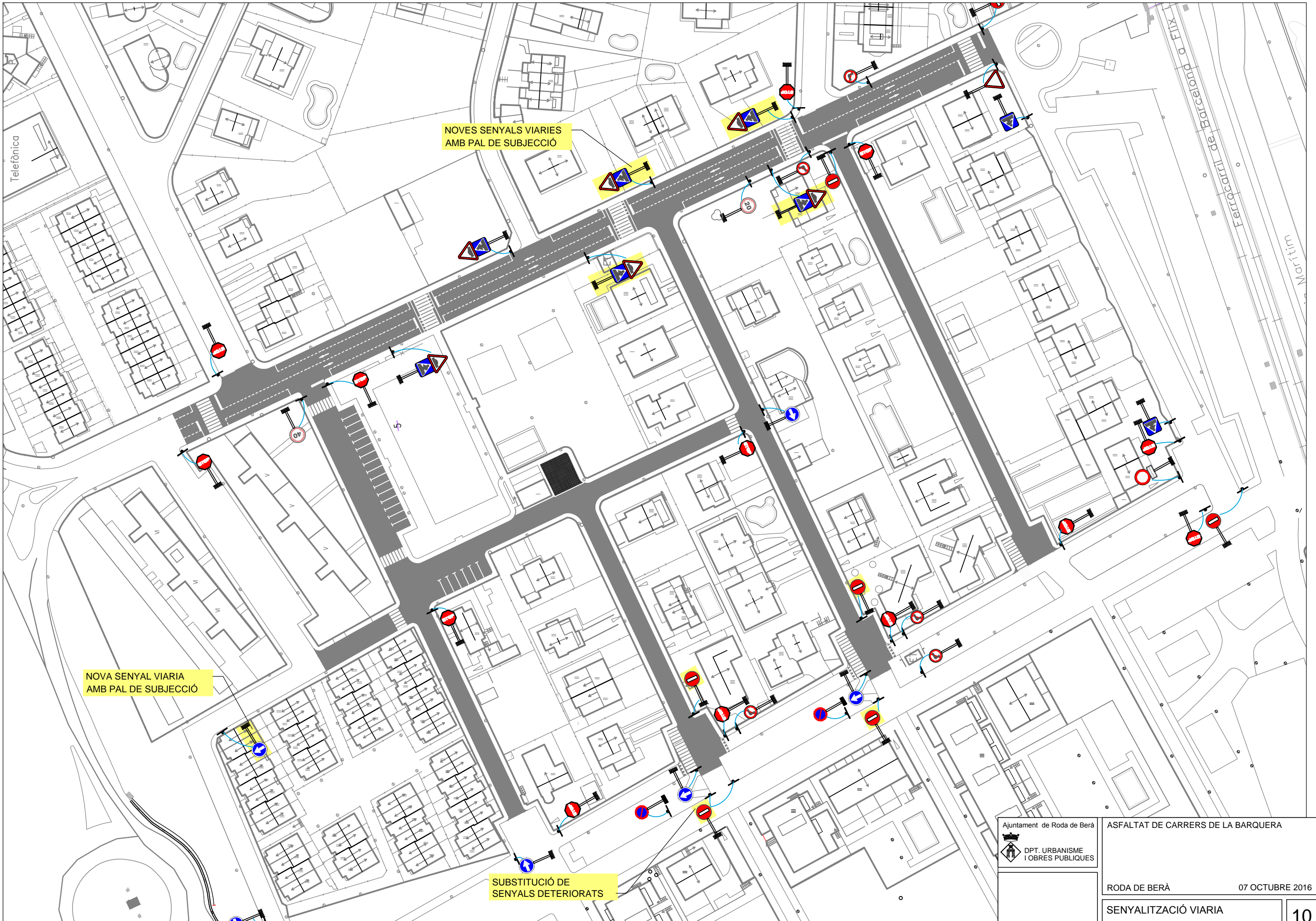
07 OCTUBRE 2016

INTERVENCIÓ CARRER
MONTCAYO

E: 1/500

Miquel Bonnin Sebastià

09



NOVES SENYALS VIARIES
AMB PAL DE SUBJECCIÓ

NOVA SENYAL VIARIA
AMB PAL DE SUBJECCIÓ

SUBSTITUCIÓ DE
SENYALS DETERIORATS

Ajuntament de Roda de Berà
DPT. URBANISME
I OBRES PÚBLIQUES

ASFALTAT DE CARRERS DE LA BARQUERA

RODA DE BERÀ

07 OCTUBRE 2016

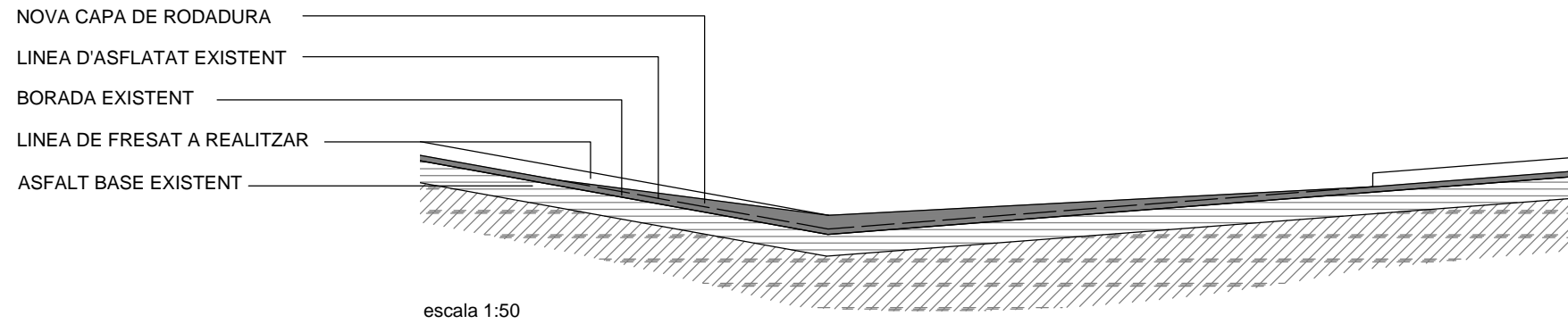
SENYALITZACIÓ VIARIA

E: 1/1.000

Miquel Bonnin Sebastià

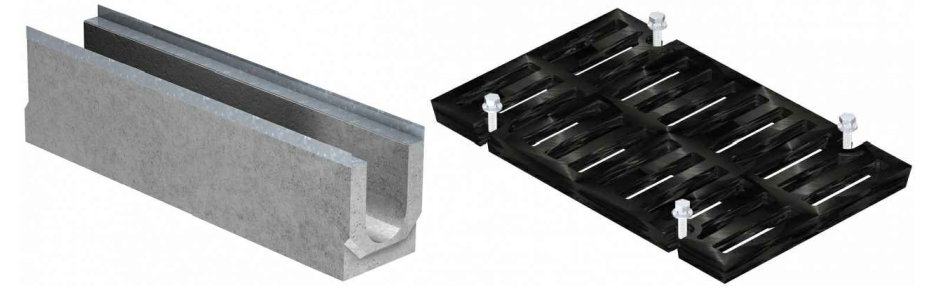
10

RECRESQUIT DE PAVIMENT EN ALS ENCREUAMENTS AMB EL CARRER TEIDE, DELS CARRERS GAIA I PINTOR HUGET

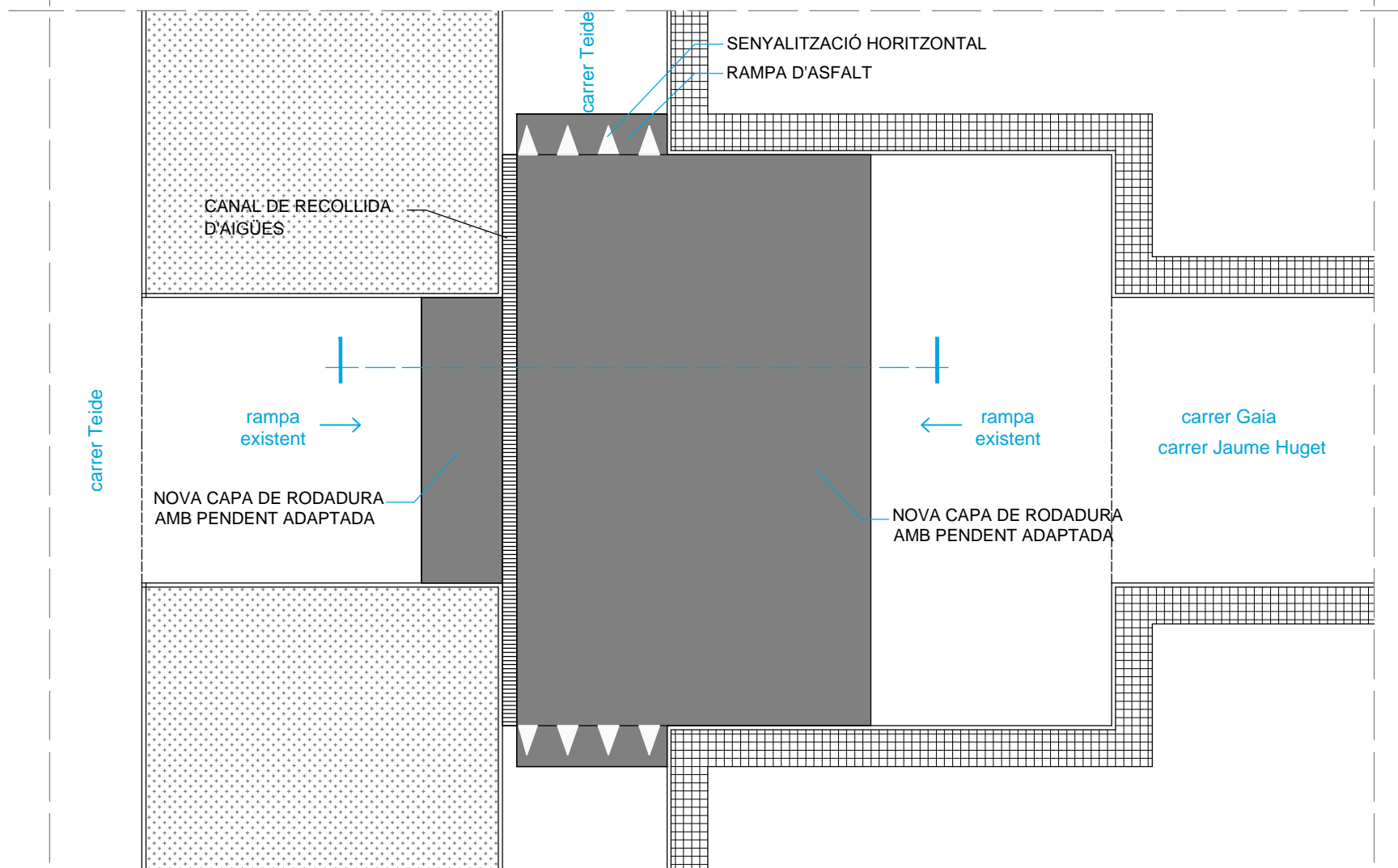


CANAL PREFABRICAT DE FORMIGÓ
amplada 30cm
capacitat 57 L/s

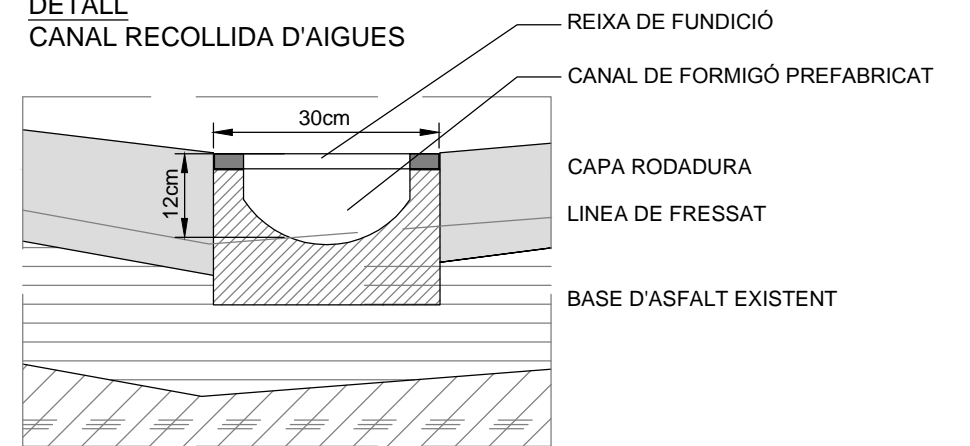
REIXA DE FUNDICIÓ
amplada 30cm
classe D-400



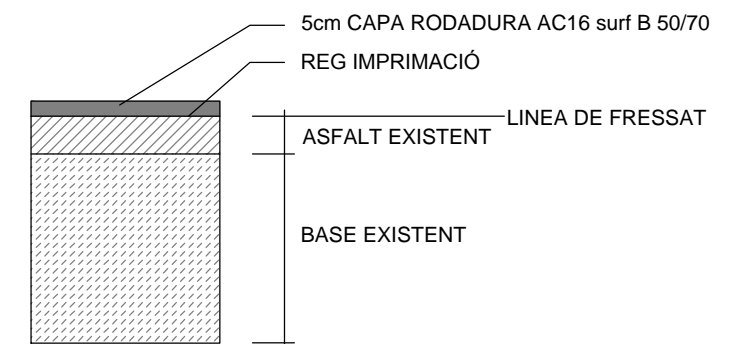
escala 1:150



DETALL
CANAL RECOLLIDA D'AIGÜES

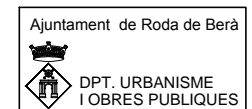


SECCIÓ TIPUS D'ASFALTAT



SUPERFÍCIE INTERVENCIÓ:

encreuament carrer GAIA 148,50 m²
encreuament carrer PINTOR HUGET 148,50 m²



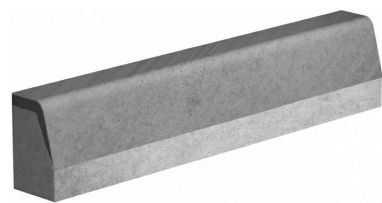
ASFALTAT DE CARRERS DE LA BARQUERA

RODA DE BERÀ

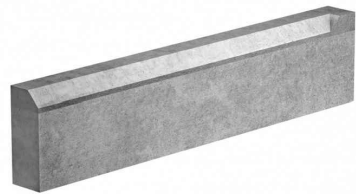
07 OCTUBRE 2016

Miquel Bonnin Sebastià

DETALLS
CORRECCIÓ PENDENT ENCREUAMENT
DE CARRERS AMB CARRER TEIDE



VORADA PREFABRICADA T3



PEÇA PREFABRICADA ESCONCELL



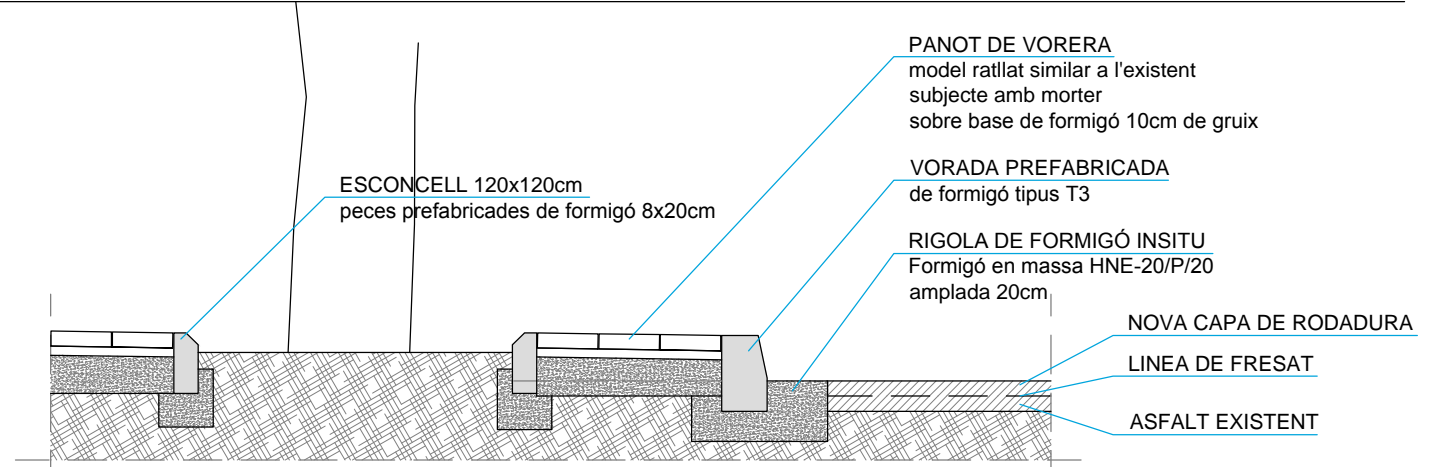
ESCONCELL 120x120cm



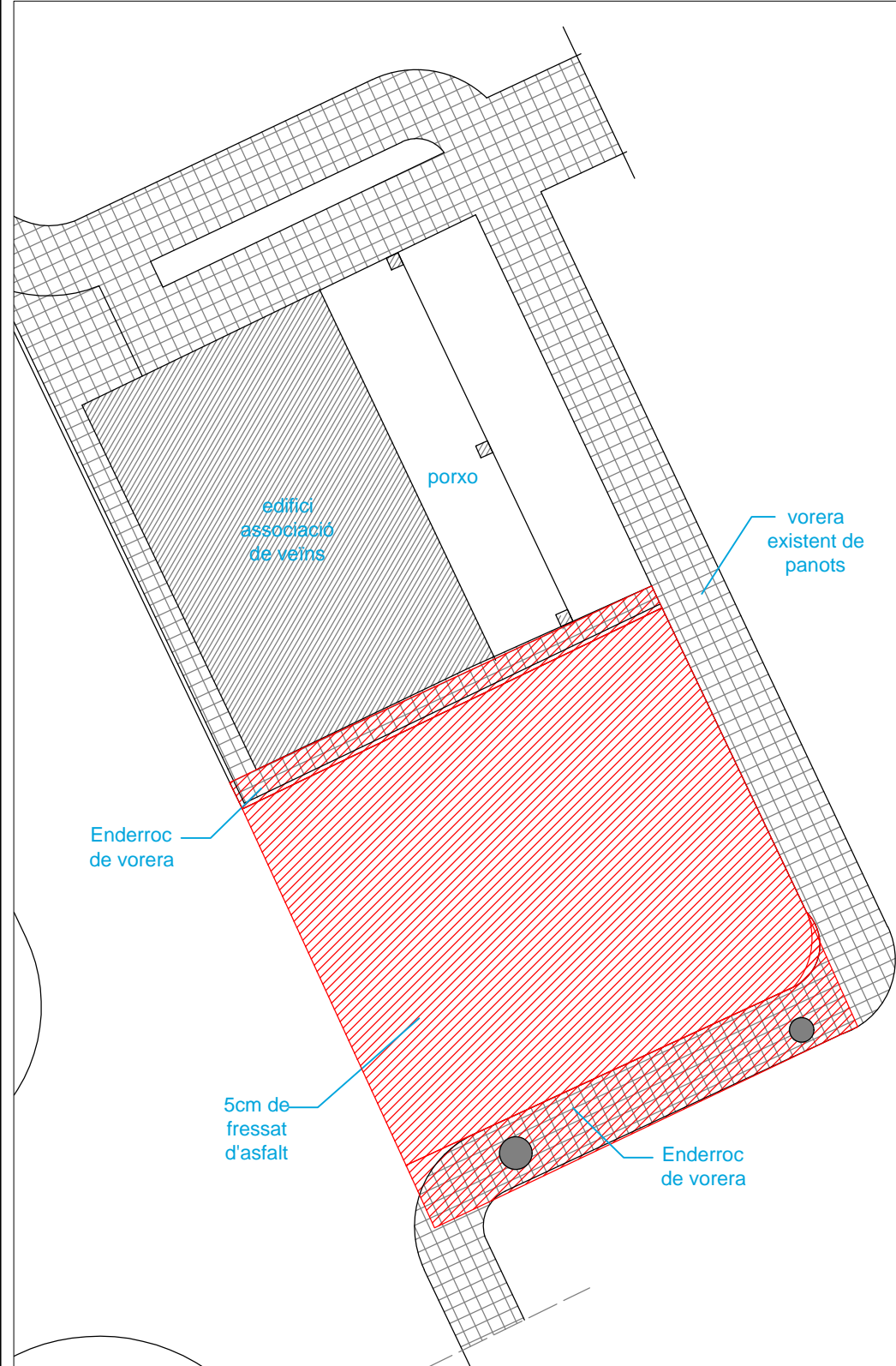
PANOT RATLLAT 20x20cm

DETALL DE FORMACIÓ DE PAVIMENT

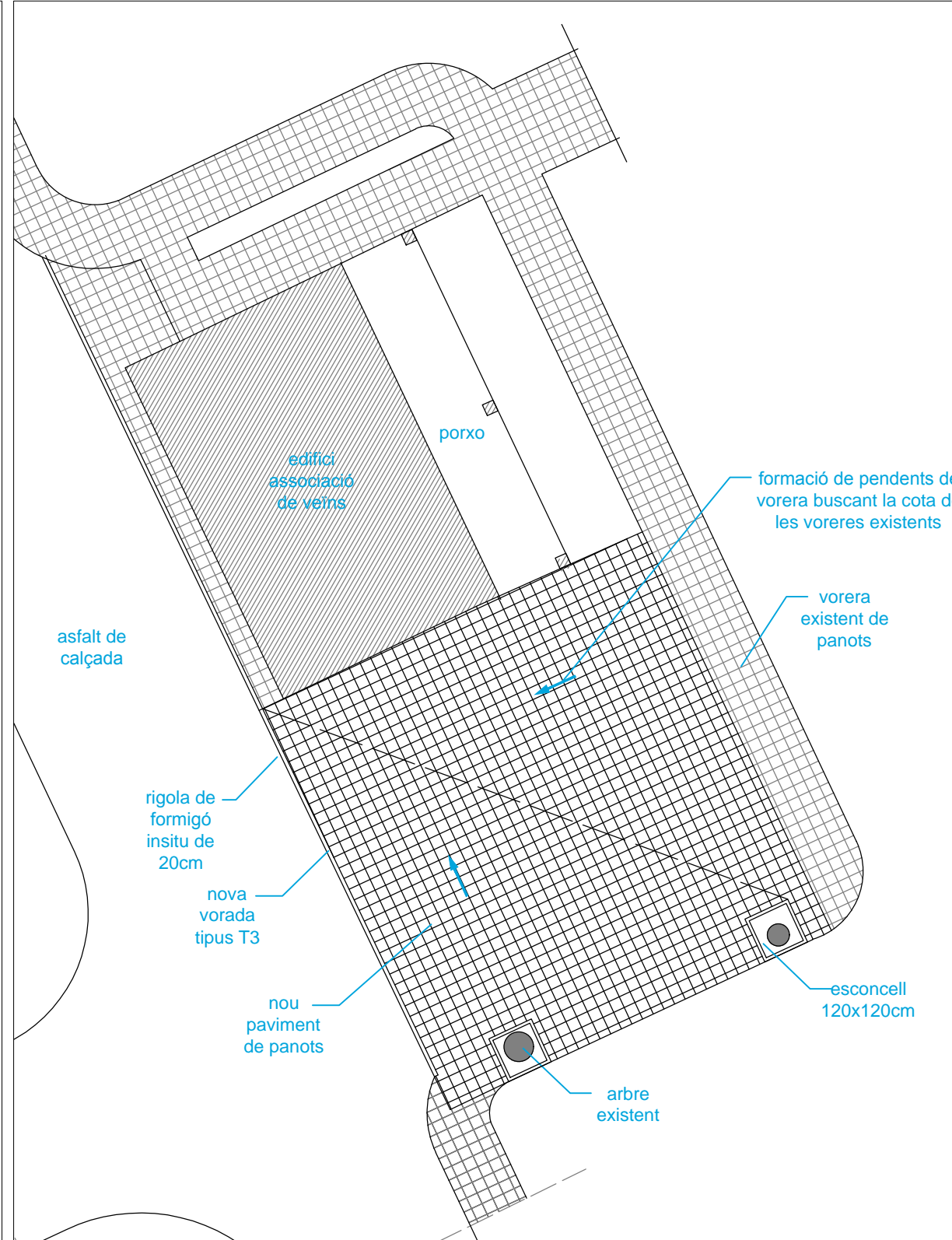
escala 1:25



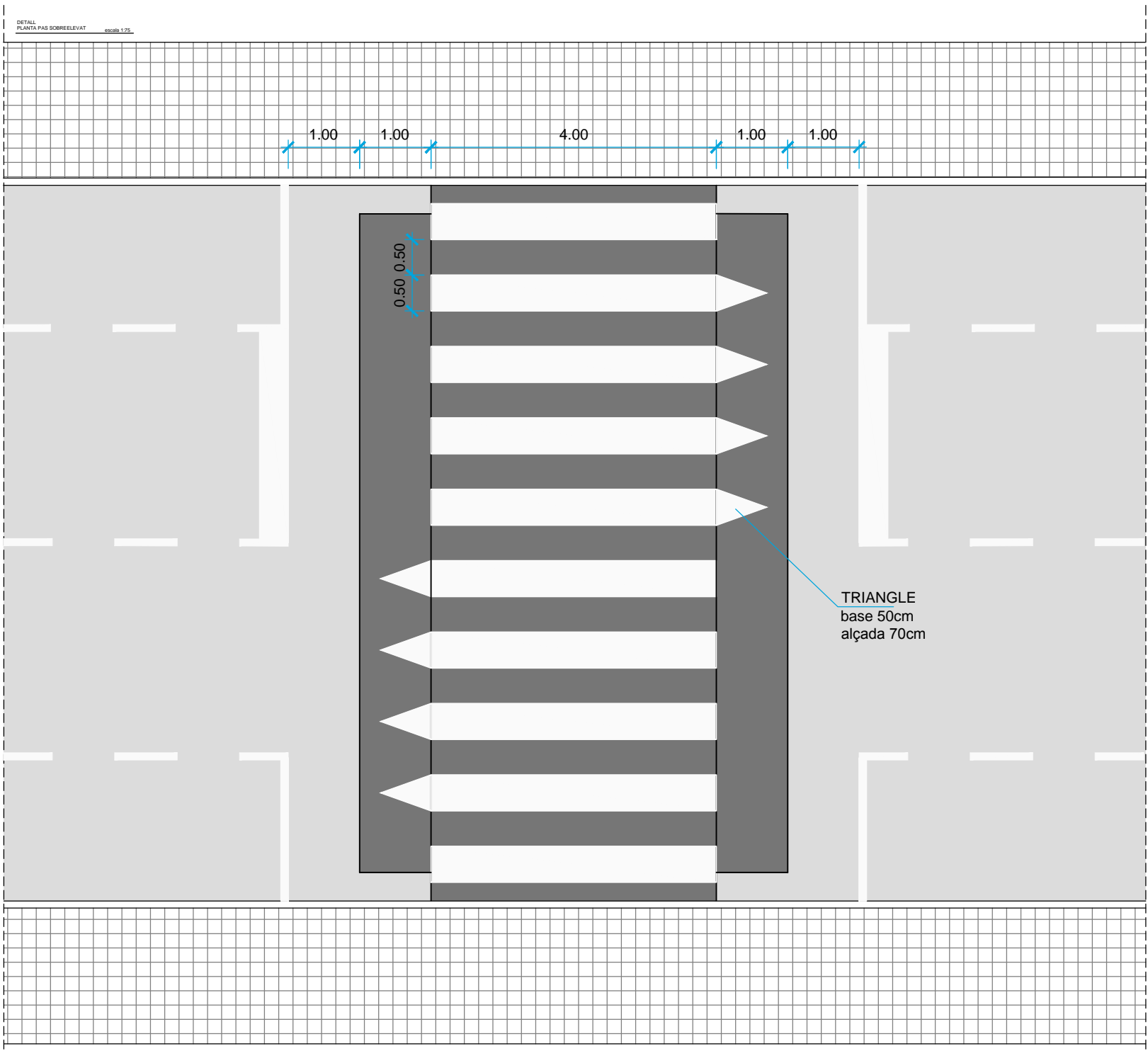
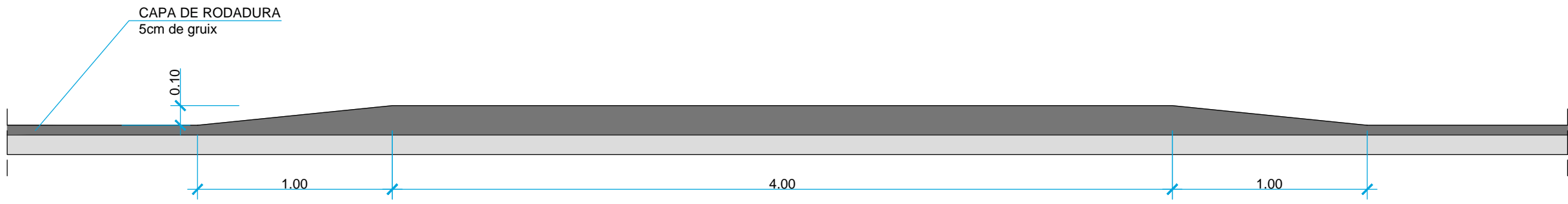
DEMOLICIONS escala 1:150



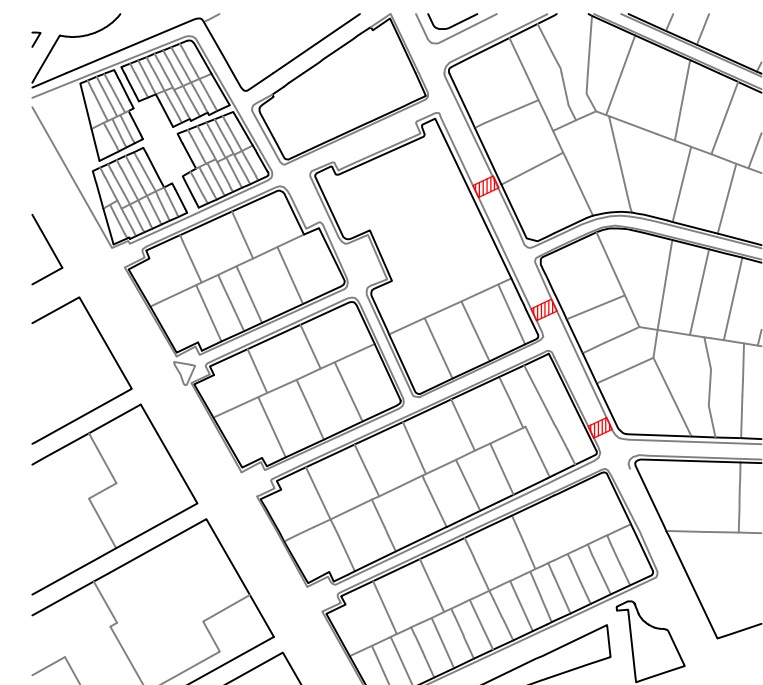
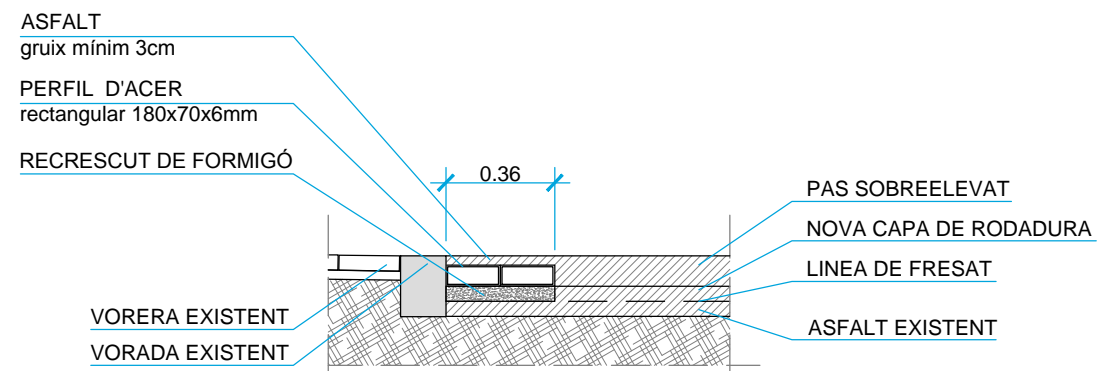
DEMOLICIONS escala 1:150



DETALL
SECCIÓ PAS SOBREELEVAT escala 1:25



DETALL
PAS D'AIGUA escala 1:25



<p>Ajuntament de Roda de Berà</p> <p>DPT. URBANISME I OBRES PÚBLIQUES</p>	<p>ASFALTAT DE CARRERS DE LA BARQUERA</p>	
	<p>RODA DE BERÀ</p>	<p>07 OCTUBRE 2016</p>
<p>Miquel Bonnin Sebastià</p>	<p>DETALLS PAS SOBREELEVAT REDUCTOR TRAPEZOIDAL</p>	<p>13</p>