



Identificació de l'expedient

Títol	Projecte per a la construcció d'un dipòsit d'aigua
Sol·licitant	Ajuntament de Roda de Berà
Núm. d'expedient	ME00266_OTATA20210055

Antecedents

En data 10 de febrer de 2021, l'Oficina d'Acció i Avaluació Ambiental ha rebut una sol·licitud d'informe, sobre el projecte de construcció d'un dipòsit d'aigua, a Roda de Berà.

Descripció

1. D'acord amb la documentació rebuda, aquest projecte s'emmarca dins el Pla Director d'Abastament d'Aigua Potable a Roda de Berà que fa necessari, entre d'altres actuacions, la construcció d'un nou dipòsit d'aigua de 2000 m³.
2. Es tracta d'un projecte en sòl no urbanitzable en què l'Ajuntament del municipi pretén reduir la pressió actual sobre les fonts d'abastaments pròpies per subministrar des de aquest nou dipòsit de capçalera els dipòsits de la Morella, el Molí Cucurull i l'Eixample que denoten una mancança de capacitat significativa.
3. Actuacions previstes:
 - Construcció del dipòsit
 - Instal·lació de dues noves canonades des del nou dipòsit fins als altre dipòsits.
4. Es presenta un estudi d'alternatives per determinar la millor ubicació i la capacitat mínima per optimitzar la gestió del servei.
5. La xarxa del municipi està subdividida en dues regions molt diferenciades: una zona nord, gestionada per l'Ajuntament i amb un consum més estable per part de la població resident i la zona sud, gestionada per una empresa privada amb una variabilitat temporal de consum dels habitatges ocupats a l'estiu.
6. Segons la documentació presentada, el rendiment de la xarxa, a conseqüència de les importants pèrdues de les canonades de fibrociment, és del 35%.
7. Existeixen una sèrie de limitacions tècniques que condicionen la selecció d'alternatives per proposar les possibles ubicacions:
 - Límit superior: cota de Molí Cucurull. Nou dipòsit alimentat directament per gravetat, sense bombeig, des de la xarxa de distribució per evitar noves connexions a la xarxa.



- Terrenys disponibles per part de l'Ajuntament i dins la cota establerta per evitar expropiacions o afectacions addicionals.
- Proximitat a les estacions de bombament des de les que s'abasteixen els dipòsits de Morella, l'Eixample i molí Cucurull.
- Orografia de la zona a abastir.

8. Alternatives presentades:

- Alternativa 1: Parcel·la adjacent, costat est, a l'Institut Roda de Berà.
- Alternativa 2: Ampliació del dipòsit del Molí Cucurull.
- Alternativa 3: Parcel·la Pons 1.
- Alternativa 4: Carrer Vallès 45.

9. La valoració tècnica de les alternatives considera els treballs previs, els moviments de terres, l'accés de la maquinària i els mitjans, el traçat, el dimensionament hidràulic, la longitud de les canonades, bombaments i el pressupost entre d'altres. En quant a l'impacte ambiental i paisatgístic, l'estudi opta per l'Alternativa 2, i tria ubicar el nou dipòsit adjacent i lleugerament al sud de l'actual dipòsit de Molí Cucurull.

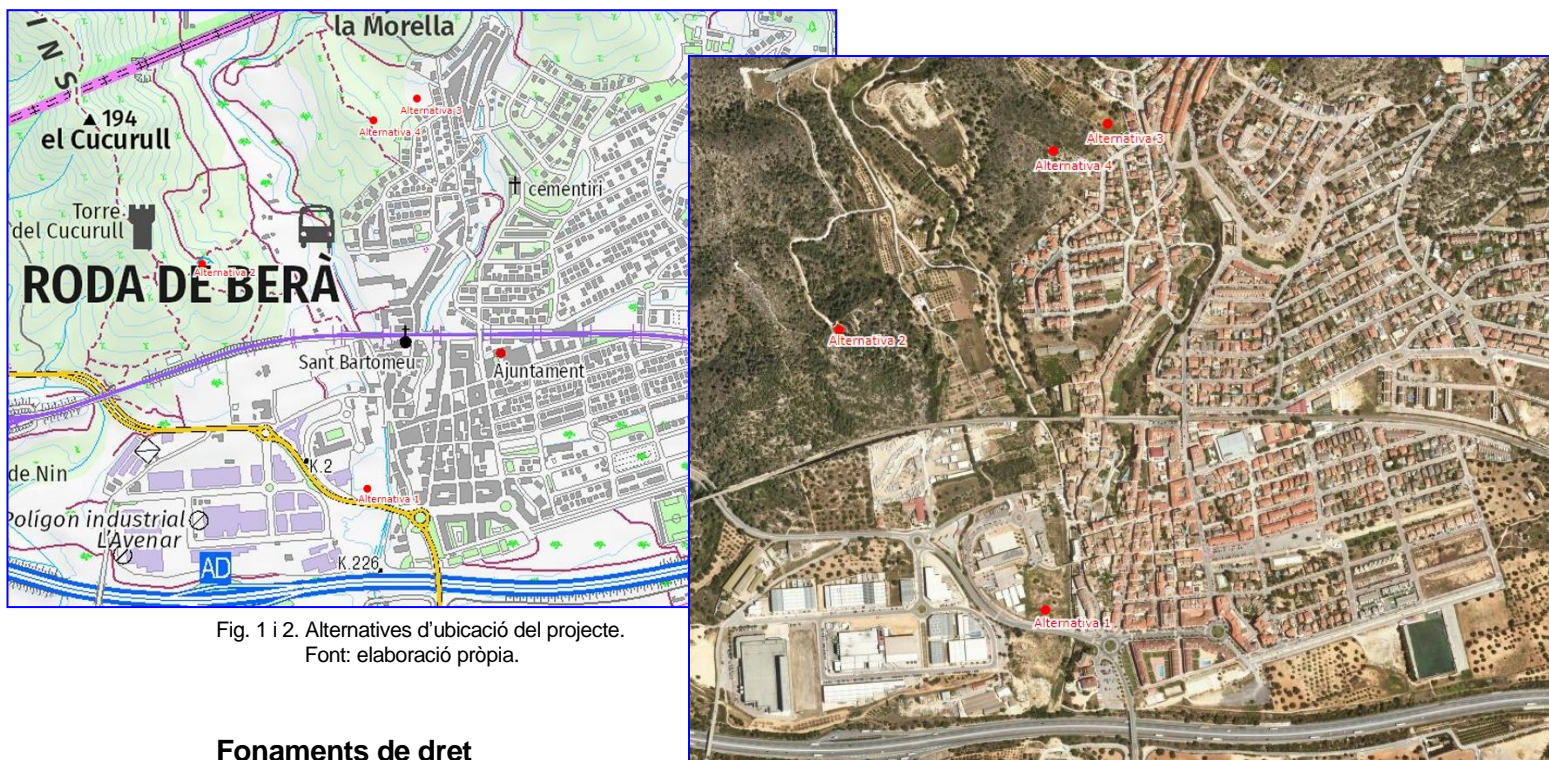


Fig. 1 i 2. Alternatives d'ubicació del projecte.
Font: elaboració pròpia.

Fonaments de dret

-Llei 21/2013, de 9 de desembre, d'avaluació ambiental.

-Llei 9/2018, de 5 de desembre, per la que es modifica la Llei 21/2013, de 9 de desembre, d'avaluació ambiental, la Llei 21/2015, de 20 de juliol, per la que es modifica la Llei 43/2003, de 21 de novembre, de forests i la Llei 1/2005, de 9 de març, per la que es regula el règim del comerç de drets d'emissió de gasos d'efecte hivernacle.



Avaluació

D'acord amb la documentació aportada i la cartografia oficial d'aquest Departament, la zona on es pretén ubicar el nou dipòsit no es troba dins de cap espai protegit; a 500 m es troba el límit de l'espai del Pla d'Espais d'Interès Natural, EIN, i l'àmbit de la xarxa Natura 2000, espai de muntanya litoral, ZEC i ZEPA, Massís de Bonastre

L'àmbit del projecte no es troba inclòs dins de cap Àrea d'Interès Faunístic i/o Florístic, ni tampoc s'hi troben arbres catalogats o d'interès local, ni camins ramaders catalogats.

Segons la cartografia disponible en aquest departament es referencien Hàbitats d'Interès Comunitari, HIC, matollars termomediterranis i predesèrtics i en quant als Hàbitats a Catalunya s'hi troben brolles de romaní, *Rosmarinus officinalis* -i timonedes-, amb foixarda, *Globularia alypum*, bufalaga, *Thymelaea tinctoria...*, calcícoles de terra baixa; bosquines de pi blanc, *Pinus halepensis*, procedents de colonització i màquies i garrigues amb margalló, *Chamaerops humilis*, llentiscle, *Pistacea lentiscus*, ullastre, *Olea europaea* var. *sylvestris...*, de les contrades mediterrànies càlides.

Donades les característiques i l'emplaçament del projecte i el fet que la ubicació del nou dipòsit sigui propera a un dipòsit ja existent, permet concloure que no ha de suposar impactes significatius sobre els vectors ambientals.

No obstant això, es considera que les actuacions previstes han de complir les condicions següents:

- Caldrà que es construeixin els accessos mínims i menys impactants possible per les obres i la posterior explotació i manteniment de la instal·lació.
- Caldrà que es retirin adequadament les restes vegetals generades en la construcció del dipòsit i els accessos.
- Caldrà retirar tots els elements i residus generats com a conseqüència de les obres.
- Caldrà que s'executin mesures d'integració paisatgística com donar-li una coloració terrosa al formigonat.

Conclusions

S'informa favorablement sobre el projecte de construcció d'un dipòsit d'aigua, al terme municipal de Roda de Berà, atès que les actuacions proposades no han de tenir una afectació negativa apreciable sobre valors ambientalment rellevants de l'entorn sempre i quan es tinguin en compte les consideracions establertes a l'apartat *Avaluació* d'aquest informe.

Bàrbara Celada Grouard
Tècnica de la Secció de Biodiversitat i Medi Natural
Signat electrònicament