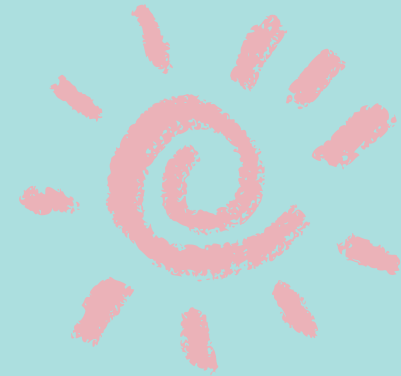


Els Petitons

Llar d'infants Municipal



Contacta amb
nosaltres



977 65 77 41

elspetitons@rodadebera.cat

C/ Reina Sofia 17,
Roda de Berà



Qui som?

Som un centre educatiu públic que **acollim infants** des dels **4 mesos fins al 3 anys**.

El centre segueix una **línia pedagògica activa** essent el **joc un dels eixos centrals d'aprenentatge** de l'infant.

La nostra idea bàsica és que **cada infant és únic**. D'aquesta manera, fem que siguin els protagonistes del seu **aprenentatge mitjançant vivències** riques i de qualitat proposades per l'educadora. Els espais s'organitzen mitjançant diverses propostes educatives i estan acurats i pensats per poder realitzar els cuidatges adequats als infants, **potenciant en tot moment el seu aprenentatge, la seva autonomia i la llibertat de moviment**.



"Cada infant és únic"

El centre disposa de **5 aules habilitades** (Nadons, i dos grups de 11 i també dos de 12), totalment equipades, un **menjador**, dos aules d'usos múltiples on es realitzen activitats de psicomotricitat o pati en cas que faci mal temps i activitats varies conjuntes, una **aula fosca multisensorial, un taller i el jardí**.

La **família pren un paper molt important** al centre. Es busca trobar canals de **comunicació, participació** i relació de qualitat conjunta per realitzar la tasca comuna d'educar en el dia a dia els vostres fills i filles. L'agenda personal dels infants és l'aplicació mòbil Tok App.



Calendari i horaris

Curs escolar: SETEMBRE - JUNY

El centre romandrà tancat per vacances de Nadal i Setmana Santa.

Juliol: servei de “llar d'estiu” amb horari intensiu fins les 13:00 h. o 15:15 h. en el cas que l'infant faci ús del servei de menjador.

HORARIS:

- Entrada pel matí de 8:30h a 9:15h.
- Sortida al migdia de 12:00h a 12:45h.
- Entrada / sortida de la tarda de 15:00h a 15:15h.
- Sortida de la tarda de 16:30h a 17:30h.

Es prega puntualitat a les entrades i sortides (de 8:30h a 9:15h.) Es posa a disposició de les famílies una segona entrada a les 10:00h.

Cal que als infants els vinguin a buscar els pares, tutors legals o autoritzats. Si ve algú diferent, s'ha de comunicar a la tutora.

No es recomana que l'infant superi 8 hores a la llar.



Serveis

Acollida matinal (de 7:30h a 8:30h.) Poden dur esmorzar a la llar els infants que vinguin a l'acollida matinal. Els infants que ho facin a partir de les 8:30h hauran de venir esmorzats de casa. **A mig matí** es farà un petit àpat saludable amb fruita.

El menjador és gestionat per un servei de càtering i s'haurà de notificar, si l'infant utilitza el servei, el mateix dia abans de les 9:15h. per poder fer l'encàrrec a l'empresa gestora.

Els infants faran migdiada de 13:00h a 15:00h per tant, no podran sortir sense causa justificada durant aquesta estona ja que s'ha de respectar l'horari de descans de tots els infants.

Salut



La llar es regeix de **les normes del departament de salut**, per tant, **l'infant no pot venir a la llar si presenta:**

Febre o temperatura superior a **37,5 graus**. Es trucarà perquè el vinguin a buscar.

Diarrea líquida. En cas que s'iniciï a la llar es trucarà a la tercera caca.

Vòmits.

Infeccions o **nafrs a la boca**.

Erupcions i altres **alteracions de la pell**.

Parasitosis sense tractament (**cucs**).

Malalties infecto contagioses (**varicel·la, tuberculosi, xarampió, escarlatina, tos ferina, galteres, síndrome de la bufetada**).

Polls i llémenes (pediculosi).

Conjuntivitis.

Qualsevol altra malaltia que comporti **malestar general de l'infant**.



Preferiblement, **l'infant ha d'estar a casa 24h sense febre abans de tornar a la llar**.

Si es necessita que li donem alguna medicació, ens caldrà la recepta mèdica on especifiqui l'hora i la dosi. A més a més, s'haurà de signar una autorització de la seva d'administració per part de la tutora.



Pagaments

Els pagaments s'efectuaran per **domiciliació bancària** essent el període de facturació del dia 21 del mes al 20 del següent. (Exemple: del 21 d'octubre al 20 de novembre).

Quota mensual: **Nadons i 11 140 €.**
12 Servei gratuït.

Es realitzarà el càrrec per avançat entre els primers 10 dies de cada mes.

S'estableix una **bonificació de la quota** per a les famílies nombroses, monoparentals i segon germà simultàniament al centre d'un **10%**. S'ha de **solicitar mitjançant instància** a l'Ajuntament.

Pagament únic **MATERIAL ANUAL**

Nadons: 33,25€
Infants de P-1: 60,00€
Infants de P-2: 80,50€

Pagament MATERIAL **llar d'estiu** (mes de juliol)
13 €

HORA COMPLEMENTÀRIA

➤ De **7:30h a 8:30h** del matí: fix **32,50€** alumne/a mes, de forma **puntual 3,25€** alumne/a dia. El pagament es realitzarà a mes vençut.

SERVEI DE MENJADOR

➤ Per mesos sencers, fixes i eventuais **7,50€** alumne/dia. **El pagament es realitzarà a mes vençut.**

En cas de **baixa** o alta a alguns dels serveis fixos, caldrà **avisar abans del dia 15 del mes** (excepte setembre que ho comunicarà a la reunió de principi de curs).



ALTRES SERVEIS

El servei escolar és de setembre fins a juny. El juliol és un servei extra amb horari reduït (de 8:30h a 13:00h si no es queda a dinar i fins les 15:30h. si precisa del servei).

Serveis extraordinaris per tardança recollida d'infants:

- Primera vegada rebran un avís.
- La segona vegada rebran un nou avís.

La tercera vegada i següents meritara una taxa d'acord amb el quadre adjunt, depenent de la tardança.

	5 minuts	Fins a 10 minuts	De 10 a 20 minuts
Tercera vegada	3,20 €	6,40€	9,70€
Quarta vegada	4,85€	9,70€	12,90€
Cinquena vegada	6,45€	12,90€	16,10€

Per cada 10 minuts de més, s'afegirà 5,35€ a la quantitat del quadre (de 10 a 20minuts).

La llar s'agafa el dret de rescindir la matriculació de l'infant al mes d'absència al centre no justificada i als dos mesos d'impagament de la quota.

S'accepta el "Xec guarderia" per realitzar el pagament de la quota del centre.

BAIXES

Les baixes s'hauran de comunicar a la Direcció del centre o mitjançant instància a l'Ajuntament de Roda de Berà entre els primers 15 dies del mes. Si l'infant presenta una sol·licitud de baixa després d'aquest termini, la família de l'infant haurà d'atendre la quota del mes següent al de la formalització de la baixa.



Documents per realitzar la matrícula

1. Fotocòpia del **llibre de família**.
2. Fotocòpia del **DNI** pare i mare.
3. Fotocòpia del **llibre de vacunes de l'infant** (cal actualitzar-ho).
4. Fotocòpia de la **targeta de la seguretat social** de l'infant.
5. **Volant de convivència**.
6. **Certificat mèdic**.
7. Fotocòpia de titularitat del **nº de compte**.
8. **Document de matrícula** del departament d'educació que el trobareu a la llar o a la web de l'Ajuntament.



Aspectes importants a tenir en compte

- Els **dies de pluja**, els infants de 12 accediran al centre per la porta d'accés del darrere.
- L'infant que utilitzi **xumet**, cal que en porti un **marcat** (i un segon de recanvi) amb una cinta i dins d'una capseta per poder guardar-lo. Us el tornarem el divendres per desinfectar-lo.
- Les **jaquetes** han d'estar **marcades i amb una beta** llarga per penjar-les.
- Us recomanem que per **berenar** porteu **aliments saludables**, com entrepanets, làctics, etc. i que eviteu la ingesta de brioixos industrials.
- Farem servir el **Tok App d'agenda** per informar-vos diàriament de com ha passat el dia a la llar el vostre fill/a.



Disposeu de més informació a la web de la llar



- Us preguem que porteu el vostre infant amb roba còmoda per facilitar la seva l'autonomia; NO petos i cinturons. Tampoc cal abrigar-lo massa, ja que a la llar tenim una bona temperatura.
- Cal que l'infant no dugui polseres, collarets, etc., són objectes perillosos i si s'extravien no ens fem responsables.
- L'infant pot dur objectes d'aferrament: un peluix, un drapet, un "dudu"... però sempre marcat. No pot dur joguines, ja que són focus de conflictes i si s'extravien o es trenquen, la llar no es farà responsable.
- Tot allò que es quedi a la llar com els cotxets, roba, pitets, accessoris com gorres, bufandes, etc., ha d'estar marcat.
- L'infant no pot portar bolquers de calceta.
- Si l'infant ha de marxar abans de l'hora habitual, haureu d'avisar la tutora.

